

Nybyggnad av bostäder 2009

BO0101

Innehåll

| SCBDOK 3.1 | |
|--|--|
| 0 Administrativa uppgifter 0.1 Ämnesområde 0.2 Statistikområde 0.3 SOS-klassificering 0.4 Statistikansvarig 0.5 Statistikproducent 0.6 Uppgiftsskyldighet 0.7 Sekretess och regler för behandling av personuppgifter 0.8 Gallringsföreskrifter 0.9 EU-reglering 0.10 Syfte och historik 0.11 Statistik användning 0.12 Uppläggnig och genomförande 0.13 Internationell rapportering 0.14 Planerade förändringar i kommande undersökningar | 1 Innehållsöversikt 1.1 Observationsstorheter 1.2 Statistiska målstorheter 1.3 Utflöden: statistik och mikrodata 1.4 Dokumentation och metadata |
| 2 Uppgiftsinsamling 2.1 Ram och ramförfarande 2.2 Urvalsförfarande 2.3 Mätinstrument 2.4 Insamlingsförfarande 2.5 Databeredning | 3 Statistisk bearbetning och redovisning 3.1 Skattningar: antaganden och beräkningsformler 3.2 Redovisningsförfaranden |
| 4 Slutliga Observationsregister 4.1 Produktionsversioner 4.2 Arkiveringsversioner 4.3 Erfarenheter från senaste undersökningsomgången | |

0 Administrativa uppgifter

0.1 Ämnesområde

Ämnesområde: Boende, byggande och bebyggelse

0.2 Statistikområde

Statistikområde: Bostadsbyggande och ombyggnad

0.3 SOS-klassificering

Tillhör (SOS)



För undersökningar som ingår i Sveriges officiella statistik gäller särskilda regler när det gäller kvalitet och tillgänglighet, se Förordningen om den officiella statistiken (2001:100)

0.4 Statistikansvarig

Myndighet/organisation: Statistiska centralbyrån
Postadress: Box 24 300, 104 51 Stockholm
Besöksadress: Karlavägen 100
Kontaktperson: Thang Tran
Telefon: 08-506 946 92
Telefax: 08-506 949 05
E-post: thang.tran@scb.se

0.5 Statistikproducent

Myndighet/organisation: Statistiska centralbyrån
Postadress: Box 24 300, 104 51 Stockholm
Besöksadress: Karlavägen 100
Kontaktperson: Thang Tran
Telefon: 08-506 946 92
Telefax: 08-506 949 05
E-post: thang.tran@scb.se

0.6 Uppgiftsskyldighet

Uppgiftsskyldighet föreligger enligt lagen om den officiella statistiken (SFS 2001: 99) och enligt SCB:s föreskrifter (SCB-FS 2008:4).

0.7 Sekretess och regler för behandling av personuppgifter

I myndigheternas särskilda verksamhet för framställning av statistik gäller sekretess enligt 24 kap. 8 § offentlighets- och sekretesslagen (2009:400). Vid automatiserad behandling av personuppgifter gäller reglerna i personuppgiftslagen (1998:204). På statistikområdet finns dessutom särskilda regler för personuppgiftsbehandling i lagen (2001:99) och förordningen (2001:100) om den officiella statistiken.

0.8 Gallringsföreskrifter

Ingår i RA-MS 2007:64 och ska inte avidentifieras utan istället överlämnas till Riksarkivet.

0.9 EU-reglering

Ingen EU-reglering.

0.10 Syfte och historik

Statistiken över nybyggnad av bostäder belyser bostadsbyggandets omfattning och inriktning. Den preliminära kvartalsstatistiken skall ge snabbinformation om bostadsbyggandets utveckling med avseende på påbörjade och färdigställda bostadslägenheter fördelat på olika hustyper. Den årliga statistiken skall belysa nytillskottet (färdigställandet) av bostäder mer detaljerat med avseende på lägenheternas och husens utformning samt beskriva regionala och kommunala variationer. Statistik om nybyggnad av bostäder har producerats sedan 1949.

0.11 Statistikanvändning

Statistikens användare är främst:

- *Finansdepartementet, Miljödepartementet och Socialdepartementet:* Underlag för uppföljning av bostadsbyggandets utveckling. Underlag för uppföljning av byggsektorns utveckling. Uppföljning av effekter av ändringar i bostadsstödet storlek och utformning. Underlag för långtidsutredningar.
- *Boverket:* Underlag för analyser av bostadsförsörjningsplaneringen, av bostadsbyggandet och av andra förändringar i bostadsbeståndet, analyser av hur väl bostadsmarkanden fungerar, uppföljning och utvärdering av stöd samt konsekvensanalyser av regeländringar.
- *Riksbanken:* Underlag för beslut angående kreditförsörjningen.
- *Nationalräkenskaper (inkl. regionala räkenskaper):* Underlag för beräkningar av bruttoinvesteringar i bostäder, samt för kapitalstocksberäkningar.
- *Konjunkturinstitutet:* Underlag för investeringsberäkningar samt konjunkturbedömning.
- *UN/ECE:* För konjunkturbedömningar.
- *Länsstyrelserna:* Underlag till regionala analyser av bostadsmarknaden samt underlag till kommunernas arbete med bostadsförsörjningen.
- *Kommuner och landsting:* Underlag för bostadsförsörjningen samt befolkningsprognoser för mindre områden.
- *Statistiska centralbyrån:* internt för bl.a. beräkningar av kalkylerat bostadsbestånd.
- För *allmän information:* T.ex. vid diskussion om behövligt och faktiskt bostadsbyggande

och byggandets fördelning på hustyper och upplåtelseformer.

Användarstyrning:

I Användarrådet för statistik över mark och bebyggelse ingår representanter för Kungliga Tekniska Högskolan, Miljödepartementet, Boverket, Lantmäteriverket, Sveriges Kommuner och Landsting, Hyresgästföreningen Riksförbundet, Sveriges Byggindustrier, Fastighetsägarna Sverige, SABO, Glesbygdsverket, Naturvårdsverket, Finansdepartementet och Länsstyrelsen i Uppsala län.

0.12 Uppläggning och genomförande

Som ram används SCB:s bygglovsstatistik för bostäder och lokaler. Produktionssystemet är integrerat med priser för nyproducerade bostäder (BO0201) och bygglovsstatistik för bostäder och lokaler (BO0701). Bygglovsprojekt avseende bostäder följs upp via en förteckning över aktuella projekt vilken SCB sänder ut till kommunen för komplettering av bl.a. påbörjande- och färdigställandetidpunkt eller korrigerings av tidigare lämnade uppgifter.

Sedan den statliga bostadsbyggnadssubventionen för nybyggnad av egnahem (småhus med äganderätt) upphörde vid årsskiftet 1999/2000 försvann för dessa byggobjekt en tidigare nyttjad datakälla för uppgifter om lägenhetstyp (antal rum, kök, hygienutrymmen) och bostadsarea. För dessa byggobjekt inhämtas nu dessa uppgifter istället direkt från kommunerna i anslutning till bygglovsrapporteringen. För övriga byggobjekt, som ordinära flerbostadshus, specialbostäder eller gruppbyggda småhus till försäljning, inhämtas dessa uppgifter från byggherrarna.

0.13 Internationell rapportering

Ingen internationell rapportering.

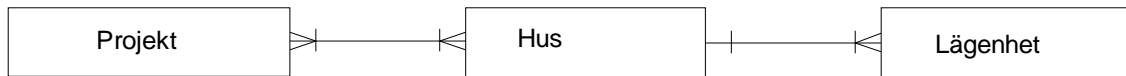
0.14 Planerade förändringar i kommande undersökningar

Arbetet med att förbättra statistikens innehåll, tillförlitlighet, aktualitet, jämförbarhet och sammanvändbarhet samt tillgänglighet och förståelighet fortlöper genom ett produktnära utvecklingsarbete. Detta arbete initieras, planeras och följs upp inom arbetsgruppen för bygglovs- och nybyggnadsstatistiken. Bl.a. diskuteras möjligheterna att visualisera statistiken via interaktiva kartor och fasta kartor för webbpublicering.

Som ett led i arbetet med att förbättra statistikens jämförbarhet och sammanvändbarhet kommer vi vid kommande undersökningar att jämföra och presentera de preliminära kvartalsvisa påbörjandesiffrorna med Boverkets bostadsmarknadsenkät till kommunerna (BME) som bl.a. innehåller uppgifter om planerat påbörjande. Det blir ett försök att fastställa om rapporteringen är fullständig och skulle underlätta arbetet med att minska eftersläpning i rapporteringen då vi kan fokusera extra på kommuner som rapporterat få antal påbörjade lägenheter i förhållande till planerat byggande.

1 Översikt

1.1 Observationsstorheter



Nybyggnadsregistret

Uppgifter från kommuner och byggherrar insamlas i ett för flera produkter gemensamt register som kallas nybyggnadsregister. Uppgifterna samutnyttjas till statistikprodukterna bygglovsstatistik för bostäder och lokaler, nybyggnad av bostäder, priser för nyproducerade bostäder samt byggnadsprisindex.

Objekt och population

Preliminärstatistiken avser bostadslägenheter i påbörjade och färdigställda hus. Årsstatistiken avser bostadslägenheter i färdigställda hus.

Variabler

- Region (kod för län, kommun och församling)
- Påbörjandeår, -månad
- Färdigställandeår, -månad
- Hustyp (Småhus/Flerbostadshus)
- Typ av småhus (Friliggande eller sammanbyggda rad-, par- och kedjehus)
- Ägarkategori
- Upplåtelseform
- Lägenhetstyp (antal rum, kök)
- Antal specialbostäder
- Antal lägenheter
- Antal rumsenheter
- Bostadsarea, m²

Statistiska mått

Antal bostadslägenheter, antal rumsenheter, bostadsarea

1.2 Statistiska målstorheter

Statistiska målstorheter är bostadslägenheter, rumsenheter och bostadsarea.

Redovisningsgrupper

Indelningsgrunderna i preliminärstatistiken är hustyp samt påbörjande- respektive färdigställandekvartal. Den regionala indelningen är län och storstadsområden. I årsstatistiken är de viktigaste redovisningsgrupperna hustyp, lägenhetstyp, upplåtelseform, ägarkategori samt region.

| Objektgrupp | | Variabel | Mått |
|-------------------|---------------------------------|-----------------------|----------------|
| Population | Indelning i redovisningsgrupper | | |
| Nybyggda bostäder | Region | Antal specialbostäder | Antal |
| | Hustyp | Antal lägenheter | Antal |
| | Typ av bostadshus | Bostadsarea | m ² |
| | Datum för färdigställande | Rumsenheter | Antal |
| | Lägenhetstyp | | |
| | Upplåtelseform | | |
| | Ägarkategori | | |

1.3 Utflöden: statistik och mikrodata

Varje kvartal redovisas preliminära uppgifter om nybyggnad av bostäder i form av Statistiska meddelanden, pressmeddelanden, tabeller och diagram och kvartalsvisa tidsserier lagras i SCB:s statistiska databaser.

Slutlig årsstatistik i form av Statistiska meddelanden, diagram och tidsserier redovisas på SCB:s webbplats i början på maj tillsammans med ett pressmeddelande.

Statistiska meddelanden (SM):

Tabeller och diagram samt statistik med kommentarer redovisas i publikationen BO 14 SM. Byggnad: Ny- och ombyggnad av bostadshus och nybyggnad av lokalhus (kvartalsvis).

Utförligare uppgifter om färdigställda lägenheter redovisas årligen i Byggnad. Nybyggnad: Färdigställda bostadshus (serie BO 20 SM).

Statistisk databas (SSD):

Nybyggnad av bostäder

- Lägenheter i nybyggda hus efter region och hustyp (kvartal)
- Färdigställda lägenheter och rumsenheter i nybyggda hus efter region och hustyp
- Färdigställda lägenheter i nybyggda hus efter region, lägenhetstyp och hustyp
- Färdigställda lägenheter i nybyggda hus efter hustyp (småhusen uppdelade), upplåtelseform och lägenhetstyp
- Färdigställda lägenheter i nybyggda hus efter hustyp, upplåtelseform och lägenhetstyp
- Färdigställda lägenheter i nybyggda hus efter region, hustyp, upplåtelseform och ägarkategori
- Färdigställda, nybyggda hus, antal rumsenheter efter hustyp och upplåtelseform

Samtliga publikationer samt publiceringsplan finns att tillgå via SCB:s webbplats.

Mer detaljerat under punkt 3.2 Redovisningsförfaranden

Övrig publicering

Publikationen Byggindex (som utkommer varje månad utom juli): Antal påbörjade och färdigställda bostadslägenheter redovisas efter hustyp i tabell 8.1. I nummer 5 publiceras även en artikel och diagram med föregående års uppgifter.

Statistisk årsbok: Tabeller och diagram med kommentarer redovisas i kapitlet om boende, byggande och bebyggelse.

Bostads- och byggnadsstatistisk årsbok: Tabeller och diagram redovisas i kapitlet om bostadsbeståndets förändringar.

Vidare utför SCB på beställning specialbearbetningar av primärmaterial. För de mest efterfrågade uppgifterna finns färdiga tabeller att beställa till en mindre kostnad.

1.4 Dokumentation och metadata

Ytterligare dokumentation finns tillgänglig på SCB:s hemsida (www.scb.se/BO0101).

En relativt kortfattad information om statistikens kvalitet och andra grundläggande fakta för en undersökning kan du läsa i dokumenten "Beskrivning av statistiken".

I "Dokumentation av mikrodata" finns beskrivning av variabelinnehåll.

2 Uppgiftsinsamling

2.1 Ram och ramförfarande

Som ram används SCB:s bygglovsstatistik för bostäder och lokaler. Undersökningen täcker ett urval av beviljade bygglov. I populationen ingår påbörjade och färdigställda nybyggnationer som omfattar bostäder.

Undertäckning i den preliminära statistiken kan bero på brister i rapporteringen från kommunerna. De olika kommunerna har olika system för rapporteringen och att enstaka projekt missas i rapporteringen kan inte uteslutas. Material att jämföra med saknas och fullständigheten är därför svår att bedöma. En eftersläpning i rapporteringen samt ändringar i byggprojekten förekommer. Jämförelser med tidigare redovisade uppgifter tyder på en underskattning av antalet lägenheter både vad gäller påbörjandet och färdigställandet, huvudsakligen de senaste 2-3 kvartalen.

För definitiva uppgifter kan undertäckningen bestå av hus som är färdigställda men inte rapporterats i tid till SCB. Undertäckningen mätt i antal lägenheter uppskattas till max. 2 procent.

2.2 Urvalsförfarande

Nybyggnadsstatistiken bygger på totalundersökning.

2.3 Mätinstrument

För påbörjade och färdigställda hus lämnas uppgifter på en summarisk projektförteckningsblankett.

För färdigställda hus integreras materialet med uppgifter från byggherrarna till statistiken om priser för nyproducerade bostäder och därifrån hämtas mer detaljerade uppgifter om huset och lägenheterna, t.ex. lägenhetstyp, bostadsarea och ägarkategori.

2.4 Insamlingsförfarande

Preliminära uppgifter om påbörjande erhålls från byggherrens planerade påbörjande enligt uppgift i bygganmälan. Denna uppgift kompletteras och ersätts senare med påbörjandet av de egentliga byggnadsarbetena.

Uppgift om färdigställande ska primärt baseras på det slutbevis som byggherren ska få från byggnadsnämnden för bygglovsärendet. Detta slutbevis utfärdas många gånger vid senare tidpunkt än när huset blivit klart för inflyttning. Många kommuner använder därför andra källor t.ex. kommuninvånarregistren eller lokalkännedom för att kunna rapportera ett så riktigt färdigställande som möjligt, men det är ändå många gånger svårt att erhålla uppgift om det faktiska färdigställandet. För småhusen görs även matchningar mot registret över totalbefolkningen.

2.5 Databeredning

Dataregistrering i produktionsdatabasen

Uppgifter om påbörjade och färdigställda nybyggnationer samt husens och lägenheternas utformning registreras direkt i databasen och för det används ett PC-baserat Client-/Serversystem.

Granskning och rättning

Den huvudsakliga granskningen av materialet görs vid registreringen i ett integrerat granskningsprogram med kontrollfunktioner. Med hjälp av fastighetsidentifikationer matchas uppgifterna mot uppgifter i statistiken om priser för nyproducerade bostäder och olikheter samt avvikelser undersöks och felaktigheter rättas direkt eller efter kompletteringar från uppgiftslämnarna.

Regelbundet görs en matchning mot Geografidatabasen för kontroll och kompletteringar av församlingskoder och NYKO-koder som är kommunernas indelning i statistikområden. Innan årets färdigställandeuppgifter överförs till uttagsdatabasen görs en viss makrogranskning av materialet. Konstigheter som upptäcks vid dessa granskningar undersöks och felaktigheter rättas på objektsnivå.

Skapandet av uttagsdatabasen

När alla fel är upprättade och saknade uppgifter är kompletterade skapas en uttagstabell med årets färdigställda lägenheter (bostadslägenheter i hus). Uppgifterna läggs i en uttagsdatabas. Månadsvis skapas också en preliminär uttagstabell i uttagsdatabasen, tabellen används till den månatliga statistiken. Tabellerna innehåller i huvudsak samma uppgifter som produktionsdatabasen. I uttagsdatabasen skapas också härledda variabler och identitetsvariabler för de olika omgångarna, t.ex. datum då uppgifterna i produktionsdatabasen kopierades till uttagsdatabasen

3 Statistisk bearbetning och redovisning

Statistiken bearbetas maskinellt i ett PC-baserat databassystem (MS-SQL) och tabeller framställs framförallt i Excel och SPSS. Statistiken redovisas i publikationer, på SCB:s webbplats och i Sveriges Statistiska Databaser (SSD).

3.1 Skattningar: antaganden och beräkningsformler

Inga skattningar görs eftersom det är en totalundersökning.

Vid produktionstillfällena finns en del partiellt bortfall genom att alla kommuner ännu inte lämnat in uppgifter vid statistikens produktionstidpunkt. För att kompensera för detta används erfarenhetsdata från tidigare år. Kalkylen bygger på att man beräknar hur stor ökning som tidigare år funnits från preliminära data (månadsvis) för att komma upp till definitiva nivåer. Man tar ett genomsnitt över tre senaste år. Metoden har fungerat bra för påbörjade respektive färdigställda lägenheter.

Som exempel beräkning för kvartal 3 (september) 2009.

Man har då tillgängligt:

A_i = årets värden för månad $i=1..9$ som inkommit nu, dvs. september i år.

B_i = fjolårets värden för månad $i=1..9$ som inkommit i september förra året.

C_i = fjolårets värden för månad $i=1..9$ som slutligen inkommit (fixeras till inkommet 31/12 förra året).

Summor beräknas: A , B , C = summor för månaderna 1..9.

Man kan då beräkna hur mycket som tillkom förra året efter september:

$$D = C - B$$

Och dito i procent:

$$P = 100 * (C - B) / B$$

Som uppskattning av total för september i år tas:

$$T = A + P * A$$

Man skulle kunna tänka sig $A + D$, men det är ibland stora förändringar i absolut nivå varför man valt att räkna relativ förändring.

För att inte bli för känsligt för ett visst år så beräknas genomsnitt av P -värden för de tre senaste åren (P_3), och används i formeln

$$T = A + P_3 * A$$

Formlerna är sedan inlagda i ett Excel kalkylark, justerade för kvartalslängd:

- För kvartal 1 (mars) är det värden $i=1..3$
- För kvartal 2 (juni) är det värden $i=1..6$
- För kvartal 3 (september) är det värden $i=1..9$
- För kvartal 4 (december) är det värden $i=1..12$

Anm. Vi har skrivit ner ett exempel ty om man inför generella beteckningar för år, månad, kvartal etc. så ser formeln lätt lite komplicerade ut.

3.2 Redovisningsförfaranden

Bland annat används följande media för spridning:

- Statistiska meddelanden (SM)
- Pressmeddelanden
- Statistikdatabasen (SSD)
- Webbplatsen
- Produktblad
- Upplysningstjänst och uppdrag

Nedan redovisas de tabeller, diagram och beskrivande avsnitt som redovisas i SM, SSD samt tabeller och diagram på SCB:s webbplats.

BO 14 SM (kvartalsvis)

- Antal påbörjade lägenheter genom nybyggnad. Storstadsområden och län
- Antal färdigställda lägenheter genom nybyggnad. Storstadsområden och län
- Antal påbörjade lägenheter genom nybyggnad, kvartalsvis. Hela riket
- Antal färdigställda lägenheter genom nybyggnad, kvartalsvis. Hela riket

BO 20 SM (årligen)

- Lägenheter i färdigställda hus efter ägarkategori och hustyp
- Lägenheter i färdigställda hus efter ägarkategori och hustyp. Procentuell fördelning
- Lägenheter i färdigställda flerbostadshus efter ägarkategori, storstadsområden och län
- Lägenheter i färdigställda hus efter upplåtelseform och hustyp
- Lägenheter i färdigställda hus efter upplåtelseform och hustyp. Procentuell fördelning
- Lägenheter i färdigställda hus efter upplåtelseform och hustyp, storstadsområden och län
- Lägenheter i färdigställda hus efter hustyp, storstadsområden och län
- Lägenheter i färdigställda hus efter lägenhetstyp, antal rumsenheter och hustyp
- Lägenheter i färdigställda hus efter lägenhetstyp i procent, och hustyp
- Lägenheter i färdigställda hus efter lägenhetstyp, antal rumsenheter, hustyp och upplåtelseform
- Lägenheter i färdigställda hus efter lägenhetstyp, antal rumsenheter och hustyp (småhusen uppdelade)
- Lägenheter i färdigställda hus efter lägenhetstyp och antal rumsenheter, storstadsområden och län
- Lägenheter i färdigställda småhus efter lägenhetstyp och antal rumsenheter, storstadsområden och län
- Lägenheter i färdigställda flerbostadshus efter lägenhetstyp och antal rumsenheter, storstadsområden och län
- Genomsnittlig bostadsarea i färdigställda småhus efter lägenhetstyp, storstadsområden och län
- Genomsnittlig bostadsarea i färdigställda flerbostadshus efter lägenhetstyp, storstadsområden och län
- Specialbostäder i färdigställda flerbostadshus efter typ av specialbostad, storstadsområden och län

DIAGRAM

- Andel lägenheter i småhus respektive flerbostadshus
- Andel lägenheter i storstadsområden respektive övriga riket
- Lägenheter i färdigställda småhus efter lägenhetstyp
- Rumsenheter i färdigställda småhus och flerbostadshus
- Lägenheter i färdigställda flerbostadshus efter ägarkategori
- Upplåtelseformer i färdigställda småhus
- Upplåtelseformer i färdigställda flerbostadshus

Tabeller i SSD

Lägenheter i nybyggda hus efter region och hustyp. Kvartal

- Lägenheter i nybyggda hus efter län och hustyp. Kvartal
- Lägenheter i nybyggda hus efter storstadsområden och hustyp. Kvartal
- Lägenheter i nybyggda hus i riket efter hustyp. Kvartal
- Lägenheter i nybyggda hus i storstäderna efter hustyp. Kvartal

Färdigställda lägenheter och rumsenheter i nybyggda hus efter region och hustyp

- Färdigställda lägenheter och rumsenheter i nybyggda hus efter kommun och hustyp
- Färdigställda lägenheter och rumsenheter i nybyggda hus efter län och hustyp
- Färdigställda lägenheter och rumsenheter i nybyggda hus i riket efter hustyp

Färdigställda lägenheter i nybyggda hus efter region, lägenhetstyp och hustyp

- Färdigställda lägenheter i nybyggda hus efter län, lägenhetstyp och hustyp
- Färdigställda lägenheter i nybyggda hus i riket efter lägenhetstyp och hustyp
- Färdigställda lägenheter i nybyggda hus i storstäderna efter lägenhetstyp och hustyp

Färdigställda lägenheter i nybyggda hus efter hustyp (småhusen uppdelade), upplåtelseform och lägenhetstyp

Färdigställda lägenheter i nybyggda hus efter hustyp, upplåtelseform och lägenhetstyp

Färdigställda lägenheter i nybyggda hus efter region, hustyp, upplåtelseform och ägarkategori

- Färdigställda lägenheter i nybyggda hus efter län, hustyp, upplåtelseform och ägarkategori
- Färdigställda lägenheter i nybyggda hus efter storstadsområden, hustyp, upplåtelseform och ägarkategori
- Färdigställda lägenheter i nybyggda hus i storstäderna efter hustyp, upplåtelseform och ägarkategori

Färdigställda, nybyggda hus, antal rumsenheter efter hustyp och upplåtelseform

Webbplatsen

Diagram: Färdigställda lägenheter. Nybyggnad av lägenheter i flerbostadshus resp. småhus

Tabell: Påbörjade nybyggda bostadslägenheter

4 Slutliga observationsregister

4.1 Produktionsversioner

Bostadsbyggnad och bygglov

| | |
|-------------------|--|
| Register | Bostadsbyggnads- och bygglovsstatistik (BYLBBS) |
| Rubrik | Bostadsbyggnad och bygglov |
| Syfte/Beskrivning | Innehåller uppgifter om alla nybyggda bostäder och lokaler i Sverige som kräver bygglov. |

Övrigt

| | |
|-----------------------------|--------------------------|
| Statistikansvarig myndighet | Statistiska centralbyrån |
| Kontaktperson | Thang, Tran |

Registervariant

| | |
|-------------------|--|
| Registervariant | Nybyggnad av bostäder |
| Rubrik | Nybyggnad av bostäder |
| Innehållstyp | Kalenderårsvariant |
| Insamlingstyp | Egen insamling |
| Syfte/beskrivning | Statistiken skall belysa nytillskottet av bostäder med avseende på lägenheternas och husens utformning, samt beskriva regionala variationer. |
| Sekretess | Ingen sekretess råder. Handlingarna är allmänna och tillgängliga |
| Aidentifierad | Nej |
| Urval | Nej |
| Personuppgift | Nej |
| Slutligt | Ja |

observationsregister

Registerversion

| | |
|-------------------|---|
| Namn | 2009 |
| Syfte/Beskrivning | Den preliminära kvartalsstatistiken skall ge en snabbinformation om bostadsbyggandets utveckling med avseende på påbörjade och färdigställda bostadslägenheter fördelat på olika hustyper. Den årliga statistiken skall belysa nytillskottet (färdigställandet) av bostäder mer detaljerat med avseende på lägenheternas och husens utformning samt beskriva regionala och kommunala variationer. |
| Mätinformation | Postenkät till kommuner. Kommunen ska rapportera uppgifter månadsvis om påbörjade och färdigställda hus. |

Objekttyp - Lägenhet

| | |
|------------|--------------------------------------|
| Namn | Lägenhet |
| Definition | Lägenhet som kan användas för boende |

Standardnivå Standard fastställd av SCB

Population - Färdigställda lägenheter i nybyggda hus

| | |
|----------------|--|
| Namn | Färdigställda lägenheter i nybyggda hus |
| Definition | Färdigställda bostadslägenheter i nybyggda hus inkl. småhus. |
| Standardnivå | Nej |
| Populationstyp | Register- och undersökningspopulation |
| Kommentar | |
| Datum fr.o.m | 2009-01-01 |
| Datum t.o.m | 2009-12-31 |

Variabler

Antal lägenheter totalt

| | |
|-------------------------|--------------------------------|
| Namn | Antal lägenheter totalt |
| Definition | Antal lägenheter totalt |
| Beskrivning | |
| Standard | Produktstandard |
| Utgivare av standard | Ombyggnad/rivning flerbost hus |
| Ägare | Ombyggnad/rivning flerbost hus |
| Kopplingsvariabel | Nej |
| Kommentar | |
| Referenstid | |
| Uppgiftskälla | Kommuner |
| Summerbar | Ja |
| Arkiveras | Ja |
| Dimension | Nej |
| Operationell definition | |

Värdemängd

| | |
|----------------|-------|
| Representation | Antal |
| Måttenhet | Antal |
| Beskrivning | |

Antal rumsenheter

| | |
|----------------------|----------------------------|
| Namn | Antal rumsenheter |
| Definition | Antal rumsenheter |
| Beskrivning | |
| Standard | Produktstandard |
| Utgivare av standard | Bostadsbyggnad och bygglov |
| Ägare | Bostadsbyggnad och bygglov |
| Kopplingsvariabel | Nej |
| Kommentar | |
| Referenstid | |
| Summerbar | Ja |
| Arkiveras | Ja |

Dimension Nej

Operationell definition

Värde

Representation Antal

Måttenhet Antal

Beskrivning

Antal speciallägenheter enl. ansökan

Namn Antal speciallägenheter enl. ansökan

Definition Antal speciallägenheter enligt ansökan

Beskrivning

Standard Produktstandard

Utgivare av standard Bostadsbyggnad och bygglov

Ägare Bostadsbyggnad och bygglov

Kopplingsvariabel Nej

Kommentar

Referenstid

Uppgiftskälla Kommuner

Summerbar Ja

Arkiveras Ja

Dimension Nej

Operationell definition

Värde

Representation Antal

Måttenhet Antal

Beskrivning

Bostadsarea

Namn Bostadsarea

Definition Bostadsarea

Beskrivning

Standard Produktstandard

Utgivare av standard Bostadsbyggnad och bygglov

Ägare Bostadsbyggnad och bygglov

Kopplingsvariabel Nej

Kommentar

Referenstid

Summerbar Ja

Arkiveras Ja

Dimension Nej

Operationell definition

Värde

Representation Yta

Måttenhet Kvadratmeter

Beskrivning

Byggherrekategori

| | |
|-------------------------|----------------------------|
| Namn | Byggherrekategori |
| Definition | Gruppering av byggherrar |
| Beskrivning | |
| Standard | Produktstandard |
| Utgivare av standard | Bostadsbyggnad och bygglov |
| Ägare | Bostadsbyggnad och bygglov |
| Kopplingsvariabel | Nej |
| Kommentar | |
| Referenstid | |
| Uppgiftskälla | BKS |
| Summerbar | Nej |
| Arkiveras | Ja |
| Dimension | Nej |
| Operationell definition | |

Värdemängd

| | |
|---------------------------|-----------------------|
| Klassifikation/värdemängd | Hus, fastigheter m.m. |
| Version | Byggherrekategori |
| Nivå | Byggherrekategori |
| Representation | Ej aktuellt |

Fastighetsbeteckning

| | |
|-------------------------|--|
| Namn | Fastighetsbeteckning |
| Definition | Identitetsbegrepp som är uppbyggt med trakt, block och enhet. Ska kombineras med kommun för att identiteten ska vara unik. |
| Beskrivning | |
| Standard | Svensk standard |
| Utgivare av standard | Skatteverket |
| Ägare | Geografidatabasen |
| Kopplingsvariabel | Nej |
| Kommentar | |
| Referenstid | |
| Summerbar | Nej |
| Arkiveras | Ja |
| Dimension | Nej |
| Operationell definition | |

Värdemängd

Beskrivning

Färdigställandeår/-månad

| | |
|-------------|---|
| Namn | Färdigställandeår/-månad |
| Definition | Byggnationens färdigställandedatum, i form av år och månad. |
| Beskrivning | Se Definition ovan |
| Standard | Produktstandard |

| | |
|----------------------|----------------------------|
| Utgivare av standard | Bostadsbyggnad och bygglov |
| Ägare | Bostadsbyggnad och bygglov |
| Kopplingsvariabel | Nej |
| Kommentar | |
| Referenstid | |
| Uppgiftskälla | Kommuner |
| Summerbar | Nej |
| Arkiveras | Ja |
| Dimension | Nej |

Operationell definition

Värde mängd

| | |
|----------------|--------------|
| Representation | Tid |
| Måttenhet | År och månad |
| Beskrivning | |

Färdigställandeår/-månad, justerad

| | |
|----------------------|---|
| Namn | Färdigställandeår/-månad, justerad |
| Definition | Byggnationens färdigställandedatum, i form av år och månad, justerad. Datumet ändras till januari i redovisningsåret om året i färdigställandedatum är < redovisningsåret. |
| Beskrivning | Se Definition ovan |
| Standard | Produktstandard |
| Utgivare av standard | Bostadsbyggnad och bygglov |
| Ägare | Bostadsbyggnad och bygglov |
| Kopplingsvariabel | Nej |
| Kommentar | |
| Referenstid | |
| Uppgiftskälla | Kommuner |
| Summerbar | Nej |
| Arkiveras | Ja |
| Dimension | Nej |

Operationell definition

Värde mängd

| | |
|----------------|--------------|
| Representation | Tid |
| Måttenhet | År och månad |
| Beskrivning | |

Församling

| | |
|----------------------|--|
| Namn | Församling |
| Definition | Kod för regional indelning i församlingar. |
| Beskrivning | |
| Standard | Svensk standard |
| Utgivare av standard | SCB |

| | |
|-------------------------|--|
| Ägare | Geografidatabasen |
| Kopplingsvariabel | Nej |
| Kommentar | |
| Referenstid | |
| Summerbar | Nej |
| Arkiveras | Ja |
| Dimension | Nej |
| Operationell definition | |
| Värde | |
| Klassifikation/värde | Län, kommun, församling |
| Version | LKF 2009-01-01/ Län, kommuner och församlingar |
| Nivå | Församling |
| Representation | Ej aktuellt |

Gemensam area i huset

| | |
|-------------------------|---|
| Namn | Gemensam area i huset |
| Definition | Den yta i huset som kan nyttjas utöver bostadsarean |
| Beskrivning | |
| Standard | Produktstandard |
| Utgivare av standard | Bostadsbyggnad och bygglov |
| Ägare | Bostadsbyggnad och bygglov |
| Kopplingsvariabel | Nej |
| Kommentar | |
| Referenstid | |
| Uppgiftskälla | Kommuner |
| Summerbar | Ja |
| Arkiveras | Ja |
| Dimension | Nej |
| Operationell definition | |
| Värde | |
| Representation | Yta |
| Måttenhet | Kvadratmeter |
| Beskrivning | |

Gruppbebyggelse

| | |
|----------------------|--|
| Namn | Gruppbebyggelse |
| Definition | Anger om lägenheten/lägenheterna ingår i en gruppbebyggelse eller ej |
| Beskrivning | |
| Standard | Produktstandard |
| Utgivare av standard | Bostadsbyggnad och bygglov |
| Ägare | Bostadsbyggnad och bygglov |
| Kopplingsvariabel | Nej |
| Kommentar | |
| Referenstid | |
| Uppgiftskälla | Bostadsbyggnad och bygglov Bygglov för bostäder o lokaler |

| | |
|-------------------------|-----|
| Summerbar | Nej |
| Arkiveras | Ja |
| Dimension | Nej |
| Operationell definition | |

Värde

| | |
|----------------------|--|
| Klassifikation/värde | Fastighetstaxering, fastighetspriser och lagfarter |
| Version | Boolean |
| Nivå | Boolean |
| Representation | Ej aktuellt |

Huskategori

| | |
|-------------------------|--|
| Namn | Huskategori |
| Definition | Småhus eller flerbostadshus. Småhus är en sammanfattande benämning på enbostadshus (friliggande samt rad- och kedjehus) och friliggande tvåbostadshus. Flerbostadshus är ett bostadshus med tre eller flera bostadslägenheter (inkluderar specialhus). |
| Beskrivning | Se Definition ovan |
| Standard | Produktstandard |
| Utgivare av standard | Bostadsbyggnad och bygglov |
| Ägare | Bostadsbyggnad och bygglov |
| Kopplingsvariabel | Nej |
| Kommentar | |
| Referenstid | |
| Summerbar | Nej |
| Arkiveras | Ja |
| Dimension | Nej |
| Operationell definition | |

Värde

| | |
|----------------------|-----------------------|
| Klassifikation/värde | Hus, fastigheter m.m. |
| Version | Hustyp 1 |
| Nivå | Hustyp1 |
| Representation | Ej aktuellt |

Hustyp

| | |
|----------------------|--|
| Namn | Hustyp |
| Definition | Småhus eller flerbostadshus. Småhus är en sammanfattande benämning på enbostadshus (friliggande samt rad- och kedjehus) och friliggande tvåbostadshus. Flerbostadshus är ett bostadshus med tre eller flera bostadslägenheter. |
| Beskrivning | Se Definition ovan |
| Standard | Produktstandard |
| Utgivare av standard | Hyrer för nybyggda lägenheter |

| | |
|-------------------------|--|
| Ägare | Avgifter/hyror för nybyggda lägenheter |
| Kopplingsvariabel | Nej |
| Kommentar | |
| Referenstid | |
| Summerbar | Nej |
| Arkiveras | Ja |
| Dimension | Nej |
| Operationell definition | |

Värdemängd

| | |
|---------------------------|-----------------------|
| Klassifikation/värdemängd | Hus, fastigheter m.m. |
| Version | Hustyp 1 |
| Nivå | Hustyp1 |
| Representation | Ej aktuellt |

HustypNS

| | |
|-------------------------|--|
| Namn | HustypNS |
| Definition | Alternativ gruppering |
| Beskrivning | BT 11-13 = 1 småhus BT 21 = 2 flerbostadshus BT > 24 = 2 flerbostadshus BT 22 = 3 särskilt boende BT 23 = 4 studentboende BT 24 = 5 äldreboende |
| Standard | Produktstandard |
| Utgivare av standard | Bostadsbyggnad och bygglov |
| Ägare | Bostadsbyggnad och bygglov |
| Kopplingsvariabel | Nej |
| Kommentar | |
| Referenstid | |
| Summerbar | Nej |
| Arkiveras | Ja |
| Dimension | Nej |
| Operationell definition | |

Värdemängd

| | |
|---------------------------|-----------------------|
| Klassifikation/värdemängd | Hus, fastigheter m.m. |
| Version | Hustyp 2 |
| Nivå | Hustyp2 |
| Representation | Ej aktuellt |

Identitetsnummer

| | |
|----------------------|-----------------------------|
| Namn | Identitetsnummer |
| Definition | Identifierande löpnummer |
| Beskrivning | |
| Standard | Produktstandard |
| Utgivare av standard | |
| Ägare | Energistatistik för lokaler |

| | |
|-------------------------|--|
| Kopplingsvariabel | Nej |
| Kommentar | |
| Referenstid | |
| Summerbar | Nej |
| Arkiveras | Ja |
| Dimension | Nej |
| Operationell definition | LagenhetUttagArID Löpnummer i tabell LagenhetUttagAr |

Värdemängd

| | |
|----------------|-----------|
| Representation | Löpnummer |
| Måttenhet | Löpnummer |
| Beskrivning | |

Identitetsnummer

| | |
|-------------------------|--------------------------------------|
| Namn | Identitetsnummer |
| Definition | Identifierande löpnummer |
| Beskrivning | |
| Standard | Produktstandard |
| Utgivare av standard | |
| Ägare | Energistatistik för lokaler |
| Kopplingsvariabel | Nej |
| Kommentar | |
| Referenstid | |
| Summerbar | Nej |
| Arkiveras | Ja |
| Dimension | Nej |
| Operationell definition | UttagArID Löpnummer i tabell UttagAr |

Värdemängd

| | |
|----------------|-----------|
| Representation | Löpnummer |
| Måttenhet | Löpnummer |
| Beskrivning | |

Identitetsnummer

| | |
|-------------------------|--|
| Namn | Identitetsnummer |
| Definition | Identifierande löpnummer |
| Beskrivning | |
| Standard | Produktstandard |
| Utgivare av standard | |
| Ägare | Energistatistik för lokaler |
| Kopplingsvariabel | Nej |
| Kommentar | |
| Referenstid | |
| Summerbar | Nej |
| Arkiveras | Ja |
| Dimension | Nej |
| Operationell definition | UttagPrelID Löpnummer i tabell UttagPrel |

Värde mängd

| | |
|----------------|-----------|
| Representation | Löpnummer |
| Måttenhet | Månad |
| Beskrivning | |

Identitetsnummer för bygglovet

| | |
|-------------------------|----------------------------------|
| Namn | Identitetsnummer för bygglovet |
| Definition | Bygglovets identitets-/löpnummer |
| Beskrivning | |
| Standard | Produktstandard |
| Utgivare av standard | Bostadsbyggnad och bygglov |
| Ägare | Bostadsbyggnad och bygglov |
| Kopplingsvariabel | Nej |
| Kommentar | |
| Referenstid | |
| Summerbar | Nej |
| Arkiveras | Ja |
| Dimension | Nej |
| Operationell definition | |

Värde mängd

| | |
|----------------|-----------|
| Representation | Löpnummer |
| Måttenhet | Löpnummer |
| Beskrivning | |

Kommun

| | |
|-------------------------|--------------------------------|
| Namn | Kommun |
| Definition | Regional indelning i kommuner. |
| Beskrivning | |
| Standard | Svensk standard |
| Utgivare av standard | SCB |
| Ägare | Geografidatabasen |
| Kopplingsvariabel | Nej |
| Kommentar | |
| Referenstid | |
| Summerbar | Nej |
| Arkiveras | Ja |
| Dimension | Nej |
| Operationell definition | |

Värde mängd

| | |
|----------------------------|--|
| Klassifikation/värde mängd | Län, kommun, församling |
| Version | LKF 2009-01-01/ Län, kommuner och församlingar |
| Nivå | Kommun |
| Representation | Ej aktuellt |

Lägenhetskod

| | |
|-------------------------|---|
| Namn | Lägenhetskod |
| Definition | Anger antalet rum, halvrum samt förekomsten av kök. |
| Beskrivning | |
| Standard | Produktstandard |
| Utgivare av standard | Bostadsbyggnad och bygglov |
| Ägare | Bostadsbyggnad och bygglov |
| Kopplingsvariabel | Nej |
| Kommentar | |
| Referenstid | |
| Uppgiftskälla | BKS |
| Summerbar | Nej |
| Arkiveras | Ja |
| Dimension | Nej |
| Operationell definition | |

Värdemängd

Beskrivning Tresiffrig kod, 101-904. Pos 1 anger antal helrum, pos 2 anger antal halvrum, pos 3 anger följande: 1=Utan kokmöjlighet 2=Med kokskåp 3=Med kokvrå 4=Med kök

Lägenhetstyp

| | |
|-------------------------|---------------------------------|
| Namn | Lägenhetstyp |
| Definition | Lägenhetstyp. Antal rum och kök |
| Beskrivning | Antal rum och kök |
| Standard | Produktstandard |
| Utgivare av standard | |
| Ägare | Outhyrda bostadslägenheter |
| Kopplingsvariabel | Nej |
| Kommentar | |
| Referenstid | |
| Uppgiftskälla | BKS |
| Summerbar | Nej |
| Arkiveras | Ja |
| Dimension | Nej |
| Operationell definition | |

Värdemängd

| | |
|---------------------------|---------------|
| Klassifikation/värdemängd | Lägenheter |
| Version | Lägenhetstyp2 |
| Nivå | Lägenhetstyp2 |
| Representation | Ej aktuellt |

Län

| | |
|------------|-----------------------------------|
| Namn | Län |
| Definition | Kod för regional indelning i län. |

| | |
|----------------------|-------------------|
| Beskrivning | |
| Standard | Svensk standard |
| Utgivare av standard | SCB |
| Ägare | Geografidatabasen |
| Kopplingsvariabel | Nej |
| Kommentar | |
| Referenstid | |
| Summerbar | Nej |
| Arkiveras | Ja |
| Dimension | Nej |

Operationell definition

Värdeomängd

| | |
|----------------------------|--|
| Klassifikation/värdeomängd | Län, kommun, församling |
| Version | LKF 2009-01-01/ Län, kommuner och församlingar |
| Nivå | Län |
| Representation | Ej aktuellt |

Nyckelkodsområde (NYKO)

| | |
|------------|---|
| Namn | Nyckelkodsområde (NYKO) |
| Definition | Kod för geografisk indelning inom kommuner. En hierarkisk indelning som används i kommunal och regional planering. Den specificeras och ägs av respektive kommun. |

| | |
|----------------------|----------------------------|
| Beskrivning | |
| Standard | Standard fastställd av SCB |
| Utgivare av standard | Kommunerna |
| Ägare | Geografidatabasen |
| Kopplingsvariabel | Nej |
| Kommentar | |
| Referenstid | |
| Summerbar | Nej |
| Arkiveras | Ja |
| Dimension | Nej |

Operationell definition

Värdeomängd

| | |
|-------------|--|
| Beskrivning | Sexställig kod för nyckelkodområde (NYKO) inom kommun, i Stockholm inom församling |
|-------------|--|

Påbörjandeår/-månad

| | |
|----------------------|--|
| Namn | Påbörjandeår/-månad |
| Definition | Byggnationens påbörjandedatum, i form av år och månad. |
| Beskrivning | Se Definition ovan |
| Standard | Produktstandard |
| Utgivare av standard | Bostadsbyggnad och bygglov |

| | |
|-------------------------|----------------------------|
| Ägare | Bostadsbyggnad och bygglov |
| Kopplingsvariabel | Nej |
| Kommentar | |
| Referenstid | |
| Uppgiftskälla | Kommuner |
| Summerbar | Nej |
| Arkiveras | Ja |
| Dimension | Nej |
| Operationell definition | |

Värde

| | |
|----------------|--------------|
| Representation | Tid |
| Måttenhet | År och månad |
| Beskrivning | |

Redovisningsår

| | |
|-------------------------|--|
| Namn | Redovisningsår |
| Definition | Det kalenderår de lämnade/redovisade uppgifterna avser. |
| Beskrivning | Det kalenderår de lämnade/redovisade uppgifterna avser. |
| Standard | Produktstandard |
| Utgivare av standard | Mervärdesskatteregistret |
| Ägare | Mervärdesskatteregistret |
| Kopplingsvariabel | Nej |
| Kommentar | |
| Referenstid | |
| Uppgiftskälla | Priser för nyproducerade bostäder Priser nyproducerade bostäder |
| Summerbar | Nej |
| Arkiveras | Ja |
| Dimension | Nej |
| Operationell definition | Härledd variabel. Statistikens referensår. De objekt som är publicerade för respektive redovisningsår. |

Värde

| | |
|----------------|-----|
| Representation | Tid |
| Måttenhet | År |
| Beskrivning | |

Upplåtelseform

| | |
|----------------------|---|
| Namn | Upplåtelseform |
| Definition | Upplåtelseform, slutlig. Hyresrätt, bostadsrätt och äganderätt. |
| Beskrivning | |
| Standard | Produktstandard |
| Utgivare av standard | |
| Ägare | Hushållens ekonomi |
| Kopplingsvariabel | Nej |
| Kommentar | |
| Referenstid | |

| | |
|---------------|-----|
| Uppgiftskälla | BKS |
| Summerbar | Nej |
| Arkiveras | Ja |
| Dimension | Nej |

Operationell definition

Värde mängd

| | |
|----------------------------|-------------------------|
| Klassifikation/värde mängd | Upplåtelseform |
| Version | Upplåtelseform 3 nivåer |
| Nivå | Upplåtelseform |
| Representation | Ej aktuellt |

Värдемängder

Boolean

Klassifikation Fastighetstaxering, fastighetspriser och lagfarter

Version Boolean

Nivå Boolean

Värden

Kod Text

0 Nej

1 Ja/Finns

Byggherrekategori

Klassifikation Hus, fastigheter m.m.

Version Byggherrekategori

Nivå Byggherrekategori

Värden

Kod Text

1 Kommun

2 Landsting

3 Allmännyttigt bostadsföretag

4 HSB

5 Riksbyggen

6 Annan bostadsrättsförening

7 Annan

8 Studentbostadsföretag

9 Kooperativ hyresrätt

Hustyp 1

Klassifikation Hus, fastigheter m.m.

Version Hustyp 1

Nivå Hustyp1

Värden

Kod Text

F Flerbostadshus

S Småhus

Hustyp 2

Klassifikation Hus, fastigheter m.m.

Version Hustyp 2

Nivå Hustyp2

Värden

| Kod | Text |
|-----|--------------------|
| 11 | Friliggande småhus |
| 12 | Radhus |
| 13 | Kedjehus |
| 30 | Flerbostadshus |
| 40 | Lokallägenhetshus |

Lägenhetstyp2

Klassifikation Lägenheter
Version Lägenhetstyp2
Nivå Lägenhetstyp2

Värden

| Kod | Text |
|----------|--|
| 1RK | 1 rum med kök |
| 1RmKS | 1 rum med kokskåp |
| 1RmKV | 1 rum med kokvrå |
| 1RuKM | 1 rum utan kokmöjlighet |
| 2+RmeuKV | 2 eller flera rum med eller utan kokskåp |
| 2+RmKV | 2 eller flera rum med kokvrå |
| 2RK | 2 rum med kök |
| 3RK | 3 rum med kök |
| 4RK | 4 rum med kök |
| 5RK | 5 rum med kök |
| 6RK | 6 rum med kök |
| 7RK | 7 rum med kök |
| 8RK | 8 rum med kök |
| 9+RK | 9 och flera rum med kök |

LKF 2009-01-01/ Län, kommuner och församlingar

Klassifikation Län, kommun, församling
Version LKF 2009-01-01/ Län, kommuner och församlingar
Nivå Församling

Värden

| Kod | Text |
|--------|---------------------|
| 011401 | Ed |
| 011402 | Hammarby |
| 011403 | Fresta |
| 011501 | Vallentuna |
| 011507 | Össeby |
| 011702 | Österåker-Östra Ryd |
| 011703 | Ljusterö-Kulla |

012001 Värmdö
012003 Djurö, Möja och Nämndö
012005 Ingarö
012006 Gustavsberg
012302 Barkarby
012303 Viksjö
012304 Jakobsberg
012305 Kallhäll
012501 Adelsö-Munsö
012503 Ekerö
012504 Lovö
012509 Färingsö
012601 Huddinge
012602 Trångsund
012603 S:t Mikael
012604 Flemingsberg
012701 Botkyrka
012702 Grödinge
012801 Salem
013601 Österhaninge
013605 Dalarö-Ornö-Utö
013606 Västerhaninge-Muskö
013801 Tyresö
013901 Bro
013903 Kungsängen-Västra Ryd
013906 Håtuna
014001 Turinge-Taxinge
016001 Täby
016201 Danderyd
016301 Sollentuna
018001 Stockholms domkyrkoförs.
018004 S:t Johannes
018005 Adolf Fredrik
018006 Gustav Vasa
018007 S:t Matteus
018009 Engelbrekt
018010 Hedvig Eleonora
018011 Oscar
018013 Maria Magdalena
018014 Högalid
018015 Katarina
018017 Sofia
018018 Kungsholm
018019 S:t Göran
018021 Brännkyrka
018023 Vantör
018025 Farsta
018027 Bromma

018028 Essinge
018029 Västerled
018031 Vällingby
018034 Enskede-Årsta
018036 Skarpnäck
018038 Hässelby
018039 Hägersten
018040 Skärholmen
018041 Spånga
018042 Kista
018090 Hovförsamlingen
018092 Tyska S:ta Gertrud
018093 Finska
018101 Södertälje-Tveta
018102 Östertälje
018104 Enhörna
018106 Vårdinge
018107 Överjärna
018108 Ytterjärna
018110 Hölö
018111 Mörkö
018112 Västertälje
018201 Nacka
018202 Saltsjöbaden
018203 Boo
018301 Sundbyberg
018401 Solna
018601 Lidingö
018701 Vaxholm
018801 Norrtälje-Malsta
018802 Björkö-Arholma
018803 Vaddö
018805 Häverö-Singö
018806 Edebo
018807 Ununge
018808 Edsbro
018809 Fasterna
018810 Rimbo
018812 Husby, Skederid och Rö
018814 Gottröra
018815 Närtuna
018817 Lohärad
018818 Estuna och Söderby-Karl
018820 Roslags-Bro
018821 Vätö
018822 Rådmansö
018823 Frötuna
018824 Blidö

018825 Länna
018826 Riala
019101 Sigtuna
019106 Husby-Ärlinghundra
019108 Norrsunda
019109 Skepptuna
019112 Valsta
019201 Nynäshamn
019202 Sorunda
019204 Ösmo-Torö
030501 Kalmar
030502 Yttergran
030503 Övergran
030504 Häggeby
030505 Skokloster
031902 Älvkarleby-Skutskär
033001 Knivsta
033002 Östuna
033003 Husby-Långhundra
033004 Lagga
033005 Alsike
033006 Vassunda
033101 Västerlövsta
033102 Huddunge
033103 Enåker
033104 Vittinge
033105 Nora
033106 Östervåla
033107 Harbo
036001 Tolfta
036003 Vendel
036004 Tegelsmora
036005 Tierp-Söderfors
036007 Västland
036008 Hållnäs-Österlövsta
038001 Uppsala domkyrkoförs.
038002 Helga Trefaldighet
038003 Gamla Uppsala
038004 Vaksala
038005 Danmark
038006 Funbo
038007 Hagby
038008 Ramsta
038009 Balingsta
038010 Västeråker
038011 Dalby
038012 Uppsala-Näs
038014 Norra Hagunda

038018 Jumkil
038019 Börje
038020 Åkerby
038021 Bälinge
038022 Skuttunge
038023 Tensta
038024 Lena
038025 Ärentuna
038026 Björklinge
038027 Viksta
038028 Knutby
038029 Bladåker
038030 Faringe
038031 Almunge
038038 Gottsunda
038039 Stavby
038040 Tuna
038041 Rasbo
038042 Rasbokil
038101 Enköping
038104 Södra Åsunda
038105 Tillinge
038107 Sparsätra-Bred
038111 Boglösa
038114 Veckholm
038117 Villberga-Hacksta-Löt
038118 Husby-Sjutolft
038119 Litslena
038120 Härkeberga
038121 Holm
038122 Fittja
038123 Kulla
038124 Hjärsta
038125 Giresta
038126 Fröslunda
038127 Biskopskulla
038128 Långtora
038129 Nysätra
038130 Gryta
038131 Fjärdhundra
038204 Frösåker
038205 Hökhuvud
038207 Öregrund-Gräsö
038209 Alunda
038210 Ekeby
038211 Skäfthammar
038212 Morkarla
038213 Film

038214 Dannemora
042801 Västra Vingåker
042802 Österåker
046101 Frustuna
046104 Daga
048001 Nyköpings S:t Nicolai
048002 Nyköpings Alla Helgona
048005 Tunaberg
048007 Kiladalen
048010 Stigtomta-Vrena
048019 Rönö
048020 Tystbergabygden
048101 Oxelösund
048201 Flen
048202 Helgesta-Hyltinge
048204 Årdala
048205 Dunker-Lilla Malma
048207 Mellösa
048208 Bettna
048209 Blacksta
048210 Forssa
048211 Vadsbro
048301 Katrineholm-Stora Malm
048302 Björkvik
048303 Lerbo
048304 Sköldinge
048305 Floda
048308 Julita
048309 Nävertorp-Östra Vingåker
048401 Eskilstuna Fors
048402 Eskilstuna Kloster
048403 Torshälla
048410 Hällby förs. med Tumbo och Råby-Rekarne
048413 Västra Rekarne
048417 Näshulta
048418 Husby-Rekarne
048420 Stenkvista-Ärla
048421 Kafjärden
048601 Strängnäs domkyrkoförs. med Aspö
048604 Mariefred
048606 Åker-Länna
048607 Stallarholmen
048614 Vårfruberga-Härad
048801 Trosa stadsförs.
048802 Trosa-Vagnhärad
048803 Västerljung
050902 Ödeshög
051201 Norra Ydre

051203 Sund-Svinhult
051204 Västra Ryd
051301 Tidersrum
051302 Kisa
051303 Västra Eneby
051304 Horn
051305 Hycklinge
051306 Oppeby
051307 Hägerstad
051308 Kättilstad
051309 Tjärstad
056002 Ekeby
056003 Rinna
056004 Åsbo
056005 Blåvik
056006 Malexander
056101 Åtvid
056102 Grebo-Värna
056104 Björsäter-Yxnerum
056106 Hannäs
056107 Gärdserum
056201 Risinge
056202 Hällestad
056203 Regna
056204 Skedevi
056301 Valdemarsvik
056302 Ringarum
056304 Gryt
056305 Tryserum
056306 Östra Ed
058001 Linköpings domkyrkoförs.
058002 Linköpings S:t Lars
058003 Landeryd
058004 Slaka
058005 Kärna
058006 Kaga
058007 Ledberg
058008 Vist
058009 Vårdnäs
058010 Skeda
058011 Nykil
058012 Ulrika
058013 Gammalkil
058018 Vikingstad
058019 Vreta Kloster
058022 Stjärnorp
058024 Åkerbo
058033 Linköpings Berga

058034 Linköpings Johannelund
058035 Linköpings Skäggetorp
058036 Linköpings Ryd
058037 Gottfridsberg
058101 Norrköpings S:t Olai
058102 Norrköpings Hedvig
058103 Norrköpings Matteus
058104 Norrköpings Östra Eneby
058105 Norrköpings Borg
058106 Norrköpings S:t Johannes
058107 Styrstad
058108 Tingstad
058109 Kullerstad
058110 Vånga
058111 Skärkind
058112 Kimstad
058113 Simonstorp
058114 Kvillinge
058115 Krokek
058116 Kvarsebo
058119 Västra Vikbolandet
058124 Östra Ny
058125 Östra Husby
058126 Häradshammar
058127 Jonsberg
058128 Rönö
058129 Vrinnevi
058130 Svärtinge
058201 Söderköping
058204 Västra Husby
058205 Gårdeby
058206 Östra Ryd
058210 S:t Anna
058301 Motala
058303 Västra Ny
058304 Godegård
058306 Borensberg
058307 Klockrike
058309 Fornåsa
058322 Tjällmo
058324 Aska, del
058401 Vadstena
058408 Dal
058411 Aska, del
058601 Mjölby
058603 Skänninge-Allhelgona
058604 Bjälbo
058606 Järstad

058607 Normlösa
058608 Vallerstad
058609 Skeppsås
058612 Väderstad
058614 Västra Harg
058615 Sya
058616 Östra Tollstad
058617 Viby
058618 Veta
058619 Herrberga
060402 Aneby
060403 Askeryd
060405 Frinnaryd
060406 Lommaryd
060408 Haurida-Vireda
061701 Källeryd
061702 Åsenhöga
061703 Kävsjö
061704 Kulltorp, del
061705 Gnosjö
064202 Sandhem-Utvängstorp
064203 Mullsjö
064301 Habo
064302 Gustav Adolf
064303 Brandstorp
066201 Gislaved
066202 Våthult
066203 Bosebo
066204 Anderstorp
066205 Stengårdshult
066206 Valdshult
066207 Öreryd
066208 Norra Hestra
066209 Villstad
066210 Burseryd
066212 Gryteryd
066213 Södra Hestra
066214 Ås
066215 Kållerstad
066216 Reftele
066501 Byarum
066502 Bondstorp
066503 Tofteryd
066504 Hagshult
066505 Åker
066506 Svenarum
068001 Jönköpings Sofia
068002 Jönköpings Kristina-Ljungarum

068004 Järstorp
068005 Huskvarna
068006 Hakarp
068007 Gränna
068008 Norrahammar
068009 Visingsö
068010 Skärstad
068011 Ölmstad
068014 Lekeryd
068015 Rogberga-Öggestorp
068016 Barnarp
068017 Ödestugu
068019 Månsarp
068020 Bankeryd
068021 Norra Mo
068201 Nässjö
068203 Norra Sandsjö
068204 Bringetofta
068205 Norra Solberga-Flisby
068207 Forserum
068208 Barkeryd
068209 Malmbäck
068210 Almesåkra
068301 Värnamo
068302 Bredaryd
068303 Kulltorp, del
068304 Kärda
068305 Hånger
068306 Forsheda
068307 Torskinge
068308 Dannäs
068309 Tännö
068310 Voxtorp
068311 Gällaryd
068312 Rydaholm
068313 Fryele
068314 Nydala
068401 Sävsjö
068402 Hjärtlanda
068403 Vrigstad-Hylletofta
068405 Skepperstad
068406 Hjälmseryd
068407 Stockaryd
068408 Hultsjö
068501 Vetlanda
068503 Bäckseda
068504 Näsby
068505 Fröderyd

068506 Bäckaby
068507 Ramkvilla
068509 Korsberga
068513 Skirö
068514 Nye, Näshult och Stenberga
068515 Alseda
068516 Ökna
068517 Karlstorp
068518 Skede
068519 Björkö
068520 Nävelsjö
068521 Lannaskede
068522 Myresjö
068601 Eksjö
068602 Hässleby
068603 Kråkshult
068605 Ingatorp-Bellö
068606 Hult
068607 Edshult
068608 Mellby
068609 Höreda
068701 Säby
068702 Adelöv
068703 Linderås
076001 Åseda
076002 Herråkra
076003 Lenhovda
076004 Nottebäck
076005 Älghult
076101 Lessebo
076102 Hovmantorp
076103 Ekeberga
076104 Ljuder
076301 Tingsås
076302 Almundsryd
076303 Älmeboda
076304 Linneryd
076305 Södra Sandsjö
076306 Väckelsång
076307 Urshult
076401 Alvesta
076402 Lekaryd
076403 Härlöv
076404 Hjortsberga med Kvenneberga
076405 Moheda
076406 Slätthög
076407 Mistelås
076408 Blädinge

076409 Vislanda
076410 Skatelöv
076411 Västra Torsås
076501 Älmhult
076502 Härlunda
076503 Virestad
076504 Stenbrohult
076505 Göteryd
076506 Pjätteryd
076507 Hallaryd
076701 Markaryd
076702 Hinneryd
076703 Traryd
078001 Växjö domkyrkoförs.
078002 Furuby
078003 Sjösås
078005 Drev-Hornaryd
078006 Dädesjö
078007 Hemmesjö med Tegnaby
078008 Östra Torsås
078009 Nöbbele
078010 Uråsa
078011 Jät
078012 Kalvsvik
078013 Tävelsås
078015 Vederslöv-Dänningelanda
078016 Öja
078017 Bergunda
078018 Öjaby
078020 Gårdsby
078021 Söraby, Tolg och Tjureda
078023 Asa
078024 Aneboda
078025 Berg
078027 Ör-Ormesberga
078028 Skogslyckan
078029 Växjö Maria
078030 Teleborg
078101 Ljungby
078102 Agunnaryd
078103 Ryssby
078104 Tutaryd
078107 Södra Ljunga
078108 Berga
078109 Dörarp
078110 Vittaryd
078111 Angelstad
078112 Annerstad

078114 Torpa
078115 Vrå
078116 Lidhult
078117 Odensjö
078118 Bolmsö
078119 Tannåker
078120 Ljungby Maria
082101 Fågelfors
082102 Högsby
082103 Långemåla
082104 Fagerhult
083401 Gullabo
083402 Torsås
083404 Söderåkra
084001 Resmo-Vickleby
084003 Mörbylånga-Kastlösa
084005 Hulterstad-Stenåsa
084008 Sydöland
084013 Glömminge
084014 Algutsrum
084015 Torslunda
084016 Norra Möckleby, Sandby och Gårdby
086001 Hultsfred
086002 Lönneberga
086003 Målilla med Gårdveda
086004 Järeda
086005 Virserum
086006 Vena
086008 Mörlunda-Tveta
086101 Mönsterås
086102 Fliseryd
086103 Ålem
086201 Emmaboda
086202 Vissefjärda
086203 Algutsboda
086204 Långasjö
088001 Kalmar domkyrkoförs.
088002 Förlösa-Kläckeberga
088003 Dörby
088004 Hossmo
088005 Ryssby
088006 Åby
088008 Ljungby
088009 Hagby
088010 Voxtorp
088011 Halltorp
088012 Arby
088013 Mortorp

088014 Karlslunda
088015 Kalmar S:t Johannes
088016 Heliga Korset
088017 S:ta Birgitta
088018 Två systrar
088101 Nybro-S:t Sigfrid
088102 Kråksmåla
088103 Bäckebo
088104 Kristvalla
088105 Madesjö
088106 Örsjö
088108 Oskar
088109 Hälleberga
088201 Oskarshamn
088203 Misterhult
088204 Kristdala
088205 Döderhult
088301 Västervik
088302 Törnsfall
088303 Gladhammar-Västrum
088305 Ukna
088306 Dalhem
088307 Överum
088308 Västra Ed
088309 Loftahammar
088310 Lofta
088311 Gamleby
088312 Odensvi
088314 Hallingeberg
088315 Hjorted
088316 Blackstad
088401 Vimmerby
088403 Rumskulla
088404 Pelarne
088405 Frödinge
088406 Locknevi
088408 Södra Vi-Djursdala
088409 Tuna
088501 Borgholm
088502 Föra-Alböke-Löt
088507 Köpingsvik
088509 Råpplinge-Högsrum
088510 Gärdslösa, Långlöt och Runsten
088513 Böda
088514 Högby-Källa-Persnäs
098001 Visby domkyrkoförs.
098002 Othem-Boge
098004 Färö

098005 Bunge
098006 Rute
098007 Fleringe
098009 Hangvar-Hall
098010 Lärbro
098011 Hellvi
098015 Stenkyrka
098018 Väskinde
098023 Källunge
098024 Vallstena
098025 Gothem
098027 Norrlanda
098029 Dalhem
098030 Barlingbo
098031 Endre
098032 Hejdeby
098033 Follingbo
098034 Akeback
098035 Roma
098036 Björke
098040 Vänge
098047 Östergarn
098048 Västerhejde
098049 Träkumla
098050 Vall, Hogrän och Atlingbo
098053 Stenkumla
098055 Eskelhem-Tofta
098056 Västergarn
098057 Sanda
098058 Mästerby
098059 Väte
098060 Hejde
098061 Klinte
098062 Fröjel
098063 Eksta
098064 Sproge
098065 Garde
098071 När-Lau
098073 Stånga-Burs
098074 Lojsta
098075 Linde
098076 Alva, Hemse och Rone
098079 Fardhem
098080 Gerum
098081 Levide
098082 Silte
098083 Hablingbo
098084 Havdhem

098085 Eke
098086 Grötlingbo
098087 Näs
098089 Hoburg
106002 Jämshög
106003 Kyrkhult
108001 Karlskrona stadsförs.
108002 Karlskrona amiralitetsförs.
108004 Aspö
108006 Lyckå
108008 Kristianopel
108009 Jämjö
108010 Torhamn
108011 Sturkö
108012 Ramdala
108014 Rödeby
108015 Fridlevstad
108016 Sillhövda
108017 Tving
108018 Nättraby
108019 Hasslö
108101 Ronneby
108107 Listerby
108110 Bräkne-Hoby
108201 Karlshamn
108202 Ringamåla
108203 Hällaryd
108204 Åryd
108205 Asarum
108206 Mörrum-Elleholm
108301 Sölvesborg
108303 Gammalstorp-Ysane
108304 Mjällby
121402 Svalövsbygden
121405 Kågeröd-Röstånga
121408 Billeberga-Sireköpinge
121410 Teckomatorp
123006 Uppåkra
123013 S:t Staffan
123101 Burlöv
123304 Vellinge-Månstorp
123305 Skanör-Falsterbo
123309 Höllviken
125601 Knislinge-Gryt
125603 Kviinge
125604 Hjärsås
125605 Emmislöv
125606 Östra Broby

125607 Glimåkra
125701 Örkelljunga
125702 Rya
125703 Skånes-Fagerhult
126001 Bjuv
126004 Ekeby
126101 Kävlinge
126102 Dagstorp
126103 Västra Karaby
126104 Lackalänga-Stävie
126110 Hofterup
126112 Löddebygden
126201 Lomma
126205 Bjärred
126301 Svedala
126307 Värby
126401 Skurup
126406 Skivarp
126412 Villie
126503 Sjöbo
126505 Blentarp
126507 Tolånga
126508 Röddinge
126509 Vanstad
126510 Lövestad
126511 Fränninge-Vollsjö
126515 Östra Kärrstorp
126602 Hörby
126611 Västerstad
126702 Höör
126704 Ringsjö, del
127005 Tomelillabygden
127009 Smedstorp
127014 Brösarp-Tranås
127201 Ivetofta
127202 Gualöv
127203 Näsrum
127301 Osby-Visseltofta
127302 Örkened
127303 Loshult
127501 Perstorp
127601 Klippan
127604 Färingtofta
127605 Riseberga
127607 Östra Ljungby
127701 Björnekulla-Västra Broby
127703 Kvidinge
127801 Båstad

127802 Förslöv-Grevie
127804 Västra Karup
127805 Hov
127806 Torekov
127807 Östra Karup
128001 Malmö S:t Petri
128002 Slottsstaden
128003 Kirseberg
128004 Malmö S:t Pauli
128005 Malmö S:t Johannes
128006 Möllevången-Sofielund
128007 Limhamn
128008 Fosie
128009 Västra Skrävlinge
128010 Husie och Södra Sallerup
128014 Oxie
128016 Hyllie
128017 Eriksfält
128018 Kulladal
128019 Bunkeflo
128021 Tygelsjö-Västra Klagstorp
128101 Lunds domkyrkoförs.
128102 S:t Peters kloster
128103 Stora Råby
128104 Lunds Allhelgonaförs.
128105 Norra Nöbbelöv
128113 Södra Sandby
128116 Dalby
128120 Genarp
128121 Veberöd
128124 Helgeand
128125 S:t Hans
128126 Östra Torn
128127 Torn
128201 Landskrona, del
128204 Saxtorp-Annelöv
128206 Asmundtorp-Tofta
128207 Glumslöv
128301 Helsingborgs Maria
128302 Helsingborgs Gustav Adolf
128303 Raus
128305 Vålinge-Kattarp
128306 Allerum
128307 Fleninge
128308 Kropp
128309 Välluv-Frillestad
128312 Mörap-Hässlunda
128313 Bårslöv

128314 Landskrona, del
128315 Fjärestad
128316 Kvistofta
128317 Filborna
128401 Höganäs
128402 Väsby
128403 Viken
128404 Brunnby
128405 Farhult-Jonstorp
128501 Eslöv
128502 Östra Onsjö
128509 Ringsjö, del
128511 Reslöv-Östra Karaby
128513 Löberöd
128601 Ystad
128605 Ljunits
128611 Stora Köpinge
128614 Sövestadsbygden
128617 Löderup
128701 Trelleborg
128706 Hammarlöv
128710 Alstad
128715 Dalköpinge
128721 Källstorp
128731 Anderslöv
129001 Kristianstads Heliga Trefaldighet
129002 Norra Åsum
129003 Äsphult
129005 Träne-Djurröd
129007 Vä-Skepparslöv
129008 Köpinge
129009 Nosaby
129014 Araslöv
129015 Åhus
129023 Bäckaskog
129024 Fjälkinge-Nymö
129025 Gustav Adolf-Rinkaby
129026 Maglehem
129027 Hörröd
129028 Huaröd
129029 Degeberga
129030 Vittskövle
129032 Västra och Östra Vram
129033 Linderöd
129034 Vånga
129035 Oppmanna
129036 Everödsbygden
129101 Simrishamn

129107 Borrby-Östra Hoby
129111 Stiby
129115 Hammenhög
129117 S:t Olof
129118 Rörum
129119 Kivik
129201 Ängelholm
129202 Rebbelberga
129203 Höja
129205 Munka Ljungby
129206 Strövelstorp
129209 Barkåkra
129211 Hjärnarp-Tåstarp
129301 Hässleholm
129303 Stoby
129305 Vinslöv
129309 Hästveda
129310 Farstorp
129311 Verum
129312 Vittsjö
129313 Norra Åkarp
129314 Vankiva
129315 Norra Mellby
129316 Häglinge
129317 Brönnestad
129318 Matteröd
129319 Finja
129320 Hörja
129321 Röke
129322 Västra Torup
131501 Torup
131502 Kinnared
131503 Drängsered
131504 Långaryd
131505 Färgaryd
131506 Femsjö
131507 Södra Unnaryd
131508 Jälluntofta
138001 S:t Nikolai
138002 Martin Luther
138003 Snöstorp
138004 Breared
138005 Oskarström
138008 Eldsbergabygden
138009 Söndrum-Vapnö
138011 Harplinge
138012 Steninge
138014 Getinge-Rävinge

138015 Slättåkra-Kvibille
138016 Holm
138018 Övraby
138019 Enslöv
138101 Laholm
138103 Hasslöv-Våxtorp
138105 Skummeslöv
138106 Hishult
138107 Ränneslöv-Ysby
138109 Knäred
138111 Veinge-Tjärby
138201 Falkenberg
138202 Skrea
138203 Abild
138204 Asige
138205 Årstad
138206 Slöinge
138207 Eftra
138208 Stafsinge
138209 Morup
138210 Ljungby
138211 Vinberg
138213 Vessige
138217 Okome
138218 Gällared
138219 Krogsred
138220 Gunnarp
138221 Fagered
138222 Källsjö
138223 Ullared
138224 Älvsered
138301 Varberg
138302 Träslöv
138305 Himledalen
138310 Sibbarp-Dagsås
138311 Tvååker
138312 Spannarp
138313 Lindberg
138314 Torpa
138315 Valinge
138316 Stammared
138319 Veddige
138320 Värö
138321 Stråvalla
138324 Kungsäter
138401 Kungsbacka
138402 Tölö
138403 Älvsåker

138404 Vallda
138405 Släp
138406 Frillesås
138407 Landa
138408 Ölmevalla
138409 Gällinge
138410 Idala
138411 Förlanda
138412 Fjärås
138413 Hanhals
138414 Onsala
140101 Härryda
140102 Landvetter
140103 Råda
140104 Björketorp
140201 Partille
140203 Sävedalen
140701 Öckerö
141501 Spekeröd
141502 Norum
141503 Ödsmål
141504 Ucklum
141505 Jörlanda
141901 Valla
141902 Stenkyrka
141903 Rönnäng
141904 Klädesholmen
141905 Klövedal
142101 Tegneby
142102 Röra
142103 Stala
142104 Långelanda
142105 Myckleby
142106 Torp
142110 Morlanda
142701 Kungshamn
142702 Malmön
142703 Askum
142704 Smögen
142705 Hunnebostrand
142706 Tossene
143001 Foss
143004 Bärfendal
143005 Svarteborg
143008 Sörbygden
143502 Tanum
143503 Lur
143504 Naverstad-Mo

143506 Kville
143507 Fjällbacka
143508 Bottna
143509 Svenneby
143801 Håbol
143802 Nössemark
143803 Dals-Ed
143804 Töftedal
143805 Gesäter
143806 Rölunda
143901 Färgelanda
143902 Ödeborg
143903 Torp
143904 Järbo
143905 Råggård
143906 Lerdal
143907 Rännelanda
143908 Högsäter
144001 Nödinge
144002 Hålanda
144003 Skeplanda
144005 Starrkärr-Kilanda
144101 Lerum
144102 Skallsjö
144103 Stora Lundby
144104 Östad
144201 Lena
144206 Hol
144208 Närunga
144210 Asklanda
144214 Algutstorp
144301 Töllsjö
144302 Bollebygd
144403 Särestad
144408 Flo
144409 Tengene
144410 Trökörna
144412 Fridhem, del
144501 Fridhem, del
144502 Främmestad-Bäreberg
144504 Essunga
144507 Lekåsa-Barne Åsaka
144601 Karlsborg
144602 Brevik
144603 Mölltorp
144604 Udenäs
144701 Amnehärad
144702 Hova-Älgarås, del

145201 Tranemo
145202 Ambjörnarp
145203 Sjötofta
145204 Mossebo
145205 Södra Åsarp
145206 Länghem
145207 Månstad
145208 Nittorp
145209 Ljungsarp
145210 Ölsremma
145211 Dalstorp
145212 Hulared
146001 Ärtemark
146003 Laxarby
146004 Vårvik
146005 Torrskog
146006 Steneby
146007 Tisselskog
146008 Ödskölt
146009 Bäcke
146101 Holm
146102 Järn
146103 Grinstad
146104 Erikstad
146105 Bolstad
146106 Ör
146107 Gunnarsnäs
146108 Dalskog
146109 Skållerud
146201 Fuxerna-Åsbräcka
146203 Tunge
146204 S:t Peder
146205 Ale-Skövde
146206 Västerlanda
146207 Hjärtum
146301 Kinna
146303 Örby-Skene
146304 Sätilla
146305 Hyssna
146306 Skephult
146307 Fritsla
146308 Hajom
146309 Berghem
146310 Fotskäl
146311 Tostared
146312 Surteby-Kattunga
146313 Öxnevalla
146314 Horred

146315 Istorp
146316 Älekulla
146317 Torestorp
146318 Öxabäck
146501 Svenljungabygden
146502 Holsljunga
146503 Mjöbäck
146506 Kindaholm
146512 Sexdrega, del
146601 Brättensby
146602 Eggvena
146603 Fölene
146604 Remmene
146606 Herrljunga
146607 Hudene
146608 Källunga
146609 Mjäldrunga
146610 Eriksberg
146611 Skölvene
146612 Södra Björke
146613 Jällby
146614 Grude
146615 Vesene
146616 Molla
146617 Od
146618 Hov
146620 Alboga
146621 Broddarp
146622 Öra
147001 Vara
147004 Levene
147010 Ryda
147014 Vedum
147024 Larv
147029 Kvänum
147101 Kleva-Sil
147102 Götene
147108 Ova
147109 Ledsjö
147110 Skälvum
147112 Källby
147113 Husaby
147118 Kinnekulle
147201 Tibro
147202 Ransberg
147301 Töreboda
147302 Fredsberg
147303 Bäck

147307 Fägre
147313 Hova-Älgårås, del
148001 Domkyrkoförs. i Göteborg
148004 Nylöse
148005 Kortedala
148006 Härlanda
148007 Göteborgs Vasa
148008 Göteborgs Johanneberg
148009 Göteborgs Annedal
148010 Göteborgs Haga
148011 Göteborgs Oscar Fredrik
148012 Göteborgs Masthugg
148013 Göteborgs Carl Johan
148016 Örgryte
148017 Lundby
148018 Biskopsgården
148019 Brämregården
148020 Backa
148021 Högsbo
148022 Västra Frölunda
148023 Älvsborg
148024 Tynnered
148025 Tyska Christinae
148026 Angered
148027 Bergum
148028 Torslanda
148029 Björlanda
148030 Tuve
148031 Säve
148032 Bergsjön
148033 Göteborgs S:t Pauli
148034 Gunnared
148035 Rödbo
148036 Askim
148037 Styrso
148038 Björkekärr
148039 Brunnsbo
148040 Bäckebo
148041 Näset
148101 Fässberg
148102 Kållered
148103 Lindome
148104 Stensjön
148201 Kungälv
148203 Marstrand
148204 Harestad
148205 Torsby
148206 Lycke

148207 Ytterby
148208 Romelanda
148209 Kareby
148210 Hålda
148211 Solberga
148401 Lysekil
148402 Lyse
148403 Skaftö
148404 Bro
148405 Brastad
148501 Uddevalla
148502 Grinneröd
148503 Ljung
148504 Resteröd
148505 Forshälla
148506 Dragsmark
148507 Bokenäs
148508 Högås
148509 Skredsvik
148510 Herrestad
148511 Lane-Ryr
148512 Bäve
148601 Strömstad
148602 Skee-Tjärnö
148606 Idefjorden
148701 Vänersborg
148702 Väne-Ryr
148703 Gestad
148704 Brålanda
148705 Sundals-Ryr
148706 Frändefors
148707 Vänersnäs
148709 Västra Tunhem
148801 Trollhättan
148803 Åsaka-Björke
148804 Gärdhem
148805 Upphärad
148807 Fors-Rommele
148808 Bjärke, del
148809 Lextorp
148810 Götalunden
148901 Alingsås
148908 Bjärke, del
148909 Hemsjö
148910 Ödenäs
149001 Borås Caroli
149002 Borås Gustav Adolf
149003 Brämhult

149004 Rångedala
149005 Åspered
149006 Toarp
149007 Dannike
149008 Sexdrega, del
149010 Tärby
149011 Fristad-Gingri
149012 Borgstena
149013 Tämta
149014 Vänga
149015 Bredared
149016 Sandhult
149019 Seglora
149020 Kinnarumma
149101 Ulricehamn
149105 Hällstad
149110 Södra Ving
149116 Åsunden
149120 Hössna
149128 Redväg
149129 Timmele
149201 Åmål
149203 Mo
149204 Tösse med Tydje
149205 Ånimskog
149206 Fröskog-Edsleskog
149301 Mariestad
149303 Ullervad
149312 Lugnås
149318 Lyrestad
149401 Lidköping
149403 Järpås
149405 Kållands-Råda
149413 Sunnersberg
149424 Sävare
149431 Örslösa
149501 Skara domkyrkoförs.
149504 Eggby-Öglunda
149505 Varnhem
149507 Skärv
149508 Norra Ving
149516 Ardala
149601 Skövde
149603 Våmb
149604 Ryd
149605 Häggum
149607 Sjogerstad-Rådene
149608 Norra Kyrketorp

149612 Varola
149614 Sventorp-Forsby
149615 Vårsås
149617 Väring
149620 Frösve
149624 Berg
149627 Götlunda
149629 Vreten
149701 Hjo
149704 Mofalla
149706 Fågelås
149707 Fridene
149708 Korsberga
149801 Tidaholm
149802 Härja
149803 Daretorp
149804 Velinga
149805 Baltak
149807 Fröjered
149812 Valstad
149815 Dimbo-Ottravad
149816 Varv
149817 Acklinga
149819 Kungslena-Hömb
149901 Falköping
149902 Friggeråker
149905 Floby
149907 Gökhem
149909 Vilske-Kleva
149910 Marka
149912 Grolanda-Jäla
149914 Börstig
149916 Kinneved
149920 Karleby
149921 Åsle
149922 Tiarp
149923 Mularp
149924 Slöta
149928 Yllestad
149930 Skörstorp
149931 Högstena
149932 Dala
149933 Borgunda
149934 Stenstorp
149940 Torbjörntorp
149941 Gudhem
149947 Hornborga
149951 Åsarp

171501 Stora Kil
171502 Frykerud
171503 Boda
173001 Eda
173003 Järnskog
173004 Skillingmark
173005 Köla
173701 Fryksände
173702 Lekvattnet
173703 Vitsand
173705 Östmark
173706 Norra Finnskoga
173707 Södra Finnskoga
173708 Dalby
173709 Norra Ny-Nyskoga
176001 Storfors
176002 Bjurtjärn
176003 Lungsund
176101 Hammarö
176201 Ransäter
176202 Munkfors
176301 Forshaga
176302 Ullerud
176401 Grums
176402 Borgvik
176403 Ed
176404 Värmskog
176501 Silbodal
176502 Sillerud
176503 Holmedal-Karlanda
176505 Blomskog
176506 Trankil
176507 Västra Fågelvik
176508 Töcksmark
176509 Östervallskog
176601 Sunne
176602 Västra Ämtervik
176603 Östra Ämtervik
176604 Gräsmark
176605 Lysvik
178001 Karlstads domkyrkoförs.
178002 Norrstrand
178003 Väse-Fågelvik
178006 Alster-Nyedsbygden
178008 Grava
178009 Nor-Segerstad
178011 Västerstrand
178101 Kristinehamn

178103 Rudskoga
178104 Visnums-Kil
178105 Visnum
178106 Ölme
178201 Filipstad
178203 Brattfors
178204 Nordmark
178205 Gåsborn
178206 Kroppa
178207 Rämnen
178301 Hagfors-Gustav Adolf
178302 Ekshärad
178304 Norra Råda
178305 Sunnemo
178401 Arvika östra
178402 Arvika Västra
178403 Stavnäs-Högerud
178405 Glava
178406 Bogen
178407 Gunnarskog
178408 Ny
178409 Älgå
178410 Mangskog
178411 Brunskog
178501 Säffle
178502 Tveta
178503 Bro
178504 Botilsäter
178505 Ölserud
178506 Millesvik
178507 Eskilsäter
178508 Ny-Huggenäs
178509 Gillberga
178510 Kila
178511 Svanskog
178512 Långserud
181402 Knista
181405 Edsberg
186001 Ramundeboda
186002 Finnerödja-Tived
186004 Skagershult
186101 Hallsberg
186102 Viby
186104 Sköllersta
186105 Bo-Svennevad
186201 Degerfors-Nysund
186301 Hällefors-Hjulsjö
186302 Grythyttan

186401 Ljusnarsberg
188001 Örebro Nikolai
188002 Örebro Olaus Petri
188003 Långbro
188004 Almby
188005 Mosjö
188006 Täby
188008 Tysslinge
188013 Axberg
188014 Lännäs
188015 Asker
188016 Stora Mellösa
188018 Gällersta-Norrbyås
188027 Glanshammar
188030 Mikael
188031 Adolfsberg
188101 Kumla
188102 Hardemo
188103 Ekeby
188201 Askersund
188203 Lerbäck
188204 Snavlunda
188205 Hammar
188301 Karlskoga
188403 Järnboås
188404 Nora bergsförs.
188405 Viker
188502 Lindesberg
188503 Guldsmedshyttan
188504 Näsby
188505 Fellingsbro
188507 Ramsberg
190402 Skinnskatteberg med Hed och Gunnilbo
190701 Sura
190702 Ramnäs
196001 Kungsör
196101 Hallstahammar-Berg
196103 Kolbäck-Säby
196201 Norberg
196202 Karbenning
198001 Västerås domkyrkoförs.
198002 Västerås Lundby
198003 Västerås Badelunda
198007 Norrbo
198009 Dingtuna-Lillhärad
198010 Västerås-Barkarö
198011 Kungsåra
198016 Tillberga

198020 Rytterne
198022 Skerike-Gideonsberg
198023 Önsta
198101 Sala
198102 Västerfärnebo-Fläckebo
198104 Norrby
198105 Tärna
198106 Kumla
198107 Kila
198108 Möklinta
198201 Västanfors-Västervåla
198301 Köping
198302 Himmeta-Bro
198303 Västra Skedvi
198304 Kolsva
198305 Odensvi
198306 Munktorp
198401 Arbogabygden
202101 Järna
202103 Nås
202104 Äppelbo
202302 Malung
202303 Lima-Transtrand
202601 Mockfjärd
202602 Gagnef
202603 Floda
202901 Leksand
202902 Djura
202903 Ål
202904 Siljansnäs
203101 Rättvik
203103 Boda
203104 Ore
203402 Orsa
203902 Älvdalen
203904 Särna
203905 Idre
206101 Norrbärke
206102 Söderbärke
206201 Mora
206202 Våmhus
206203 Sollerön
206205 Venjan
208001 Falu Kristine
208002 Grycksbo
208003 Stora Kopparberg
208004 Aspeboda
208005 Vika

208006 Hosjö
208007 Sundborn
208008 Svärdsjö
208010 Enviken
208011 Bjursås
208102 Stora Tuna
208103 Torsång
208201 Säter
208202 Stora Skedvi
208203 Gustafs
208204 Silvberg
208301 Hedemora
208302 Garpenberg
208303 Husby
208401 Avesta
208403 By
208404 Folkärna
208406 Grytnäs
208501 Ludvika
208502 Grängesberg
208503 Grangärde
208504 Säfsnäs
210102 Ockelbo
210401 Hofors
210402 Torsåker
212101 Ovanåker
212103 Alfta
213201 Ilsbo
213202 Harmånger-Jättendal
213204 Gnarp
213205 Bergsjö
213206 Hassela
216101 Ljusdal-Ramsjö
216103 Los-Hamra
216104 Färila
216105 Kårböle
216107 Järvsö
218001 Gävle Heliga Trefaldighet
218002 Gävle Staffan
218003 Hamrånge
218004 Hedesunda
218005 Hille
218006 Valbo
218007 Gävle Tomas
218008 Gävle Maria
218009 BOMHUS
218101 Sandviken
218102 Ovansjö

218103 Järbo
218104 Årsunda
218105 Österfärnebo
218201 Söderhamn
218202 Sandarne
218203 Skog
218204 Ljusne
218205 Söderala
218206 Mo-Bergvik
218208 Trönö
218209 Norrala
218303 Bollnäs
218304 Rengsjö
218306 Hanebo-Segersta
218309 Arbrå-Undersvik
218401 Hudiksvall-Idenor
218403 Hälsingtuna
218404 Rogsta
218405 Enånger-Njutånger
218408 Delsbo
218409 Bjuråker-Norrbo
218411 Forsa-Hög
226002 Borgsjö
226003 Haverö
226004 Torp
226201 Timrå
226202 Ljustorp
226203 Hässjö
226204 Tynderö
228001 Härnösands domkyrkoförs.
228002 Högsjö
228003 Häggdånger
228004 Stigsjö
228005 Viksjö
228006 Säbrå
228007 Hemsö
228101 Sundsvalls Gustav Adolf
228102 Skönsmon
228103 Skön
228104 Alnö
228105 Sättna
228106 Selånger
228107 Stöde
228108 Tuna
228109 Attmar
228110 Njurunda
228111 Indal
228112 Holm

228113 Liden
228201 Gudmundrå
228202 Nora-Skog
228204 Nordingrå
228205 Vibyggerå
228206 Ullånger
228207 Bjärträ
228208 Styrnäs
228209 Dal
228210 Torsåker
228211 Ytterlännäs
228301 Sollefteå
228302 Multrä och Sånga
228303 Graninge
228304 Långsele
228305 Ed
228306 Resele
228307 Helgum
228308 Ådals-Liden
228309 Junsele
228311 Boteå
228312 Överlännäs
228315 Ramsele-Edsele
228401 Örnköldsvik
228402 Arnäs
228404 Anundsjö
228405 Skorped
228406 Sidensjö
228407 Nätra
228408 Själevad
228409 Mo
228410 Grundsunda
228411 Gideå
228412 Björna
228413 Trehörningsjö
230301 Ragunda
230302 Fors
230303 Borgvattnet
230304 Stugun
230501 Bräcke-Nyhem
230503 Hällesjö-Håsjö
230505 Sundsjö
230506 Revsund
230507 Bodsjö
230901 Rödön
230902 Näskott
230903 Aspås
230904 Ås

230906 Föllinge, Hotagen och Laxsjö
230908 Offerdal
230910 Alsen
231301 Ström
231302 Alanäs
231303 Gåxsjö
231304 Hammerdal
231305 Frostviken
231306 Fjällsjö
231307 Bodum
231308 Tåsjö
232101 Åre
232103 Västra Storsjöbygden
232104 Kall
232105 Undersåker
232601 Berg
232602 Hackås
232603 Oviken
232604 Myssjö
232605 Storsjö
232606 Åsarne
232607 Klövsjö
232608 Rätan
236101 Svegsbygden
236104 Vemdalen
236105 Hede
236107 Tännäs-Ljusnedal
236109 Ytterhogdal, Överhogdal och Ängersjö
238001 Östersund
238002 Frösö
238003 Sunne
238004 Näs
238005 Lockne
238006 Marieby
238007 Brunflo
238008 Kyrkås
238009 Lit
238010 Häggenås
238011 Norderö
240102 Nordmaling
240301 Bjurholm
240401 Vindeln
240901 Bygdeå
241702 Norsjö
241801 Malå
242101 Stensele
242103 Tärna
242201 Sorsele

242501 Dorotea-Risbäck
246001 Vännäs
246201 Vilhelmina
246301 Åsele
246304 Fredrika
248001 Umeå stadsförs.
248002 Umeå landsförs.
248003 Tavelsjö
248004 Teg
248005 Ålidhem
248006 Holmsund
248007 Hörnefors
248009 Sävar-Holmön
248011 Umeå Maria
248101 Lycksele
248201 Skellefteå S:t Olov
248202 Skellefteå S:t Örjan
248203 Bureå
248204 Skellefteå landsförs.
248205 Jörn-Boliden
248206 Kågedalen
248207 Byske-Fällfors
248210 Lövånger
248211 Burträsk
250502 Arvidsjaur
250602 Arjeplog
251002 Jokkmokk
251301 Överkalix
251401 Nederkalix
251402 Töre
251801 Övertorneå
252101 Pajala
252104 Korpilombolo
252301 Gällivare
252304 Hakkas
252305 Nilivaara
252306 Malmberget
256002 Älvsby
258001 Luleå domkyrkoförs.
258002 Örnäset
258003 Nederluleå
258004 Råneå
258101 Piteå stadsförs.
258102 Hortlax
258103 Piteå landsförs.
258105 Norrfjärden
258201 Överluleå
258202 Gunnarsbyn

258203 Edefors
258204 Sävast
258301 Nedertorneå-Haparanda
258304 Karl Gustav
258401 Jukkasjärvi
258402 Vittangi
258403 Karesuando

LKF 2009-01-01/ Län, kommuner och församlingar

Klassifikation Län, kommun, församling
Version LKF 2009-01-01/ Län, kommuner och församlingar
Nivå Kommun

Värden

| Kod | Text |
|------|----------------|
| 0114 | Upplands Väsby |
| 0115 | Vallentuna |
| 0117 | Österåker |
| 0120 | Värmdö |
| 0123 | Järfälla |
| 0125 | Ekerö |
| 0126 | Huddinge |
| 0127 | Botkyrka |
| 0128 | Salem |
| 0136 | Haninge |
| 0138 | Tyresö |
| 0139 | Upplands-Bro |
| 0140 | Nykvarn |
| 0160 | Täby |
| 0162 | Danderyd |
| 0163 | Sollentuna |
| 0180 | Stockholm |
| 0181 | Södertälje |
| 0182 | Nacka |
| 0183 | Sundbyberg |
| 0184 | Solna |
| 0186 | Lidingö |
| 0187 | Vaxholm |
| 0188 | Norrtälje |
| 0191 | Sigtuna |
| 0192 | Nynäshamn |
| 0305 | Håbo |
| 0319 | Älvkarleby |
| 0330 | Knivsta |
| 0331 | Heby |
| 0360 | Tierp |
| 0380 | Uppsala |

0381 Enköping
0382 Östhammar
0428 Vingåker
0461 Gnesta
0480 Nyköping
0481 Oxelösund
0482 Flen
0483 Katrineholm
0484 Eskilstuna
0486 Strängnäs
0488 Trosa
0509 Ödeshög
0512 Ydre
0513 Kinda
0560 Boxholm
0561 Åtvidaberg
0562 Finspång
0563 Valdemarsvik
0580 Linköping
0581 Norrköping
0582 Söderköping
0583 Motala
0584 Vadstena
0586 Mjölby
0604 Aneby
0617 Gnosjö
0642 Mullsjö
0643 Habo
0662 Gislaved
0665 Vaggeryd
0680 Jönköping
0682 Nässjö
0683 Värnamo
0684 Sävsjö
0685 Vetlanda
0686 Eksjö
0687 Tranås
0760 Uppvidinge
0761 Lessebo
0763 Tingsryd
0764 Alvesta
0765 Älmhult
0767 Markaryd
0780 Växjö
0781 Ljungby
0821 Högsby
0834 Torsås
0840 Mörbylånga

0860 Hultsfred
0861 Mönsterås
0862 Emmaboda
0880 Kalmar
0881 Nybro
0882 Oskarshamn
0883 Västervik
0884 Vimmerby
0885 Borgholm
0980 Gotland
1060 Olofström
1080 Karlskrona
1081 Ronneby
1082 Karlshamn
1083 Sölvesborg
1214 Svalöv
1230 Staffanstorp
1231 Burlöv
1233 Vellinge
1256 Östra Göinge
1257 Örkelljunga
1260 Bjuv
1261 Kävlinge
1262 Lomma
1263 Svedala
1264 Skurup
1265 Sjöbo
1266 Hörby
1267 Höör
1270 Tomelilla
1272 Bromölla
1273 Osby
1275 Perstorp
1276 Klippan
1277 Åstorp
1278 Båstad
1280 Malmö
1281 Lund
1282 Landskrona
1283 Helsingborg
1284 Höganäs
1285 Eslöv
1286 Ystad
1287 Trelleborg
1290 Kristianstad
1291 Simrishamn
1292 Ängelholm
1293 Hässleholm

1315 Hylte
1380 Halmstad
1381 Laholm
1382 Falkenberg
1383 Varberg
1384 Kungsbacka
1401 Härryda
1402 Partille
1407 Öckerö
1415 Stenungsund
1419 Tjörn
1421 Orust
1427 Sotenäs
1430 Munkedal
1435 Tanum
1438 Dals-Ed
1439 Färgelanda
1440 Ale
1441 Lerum
1442 Vårgårda
1443 Bollebygd
1444 Grästorp
1445 Essunga
1446 Karlsborg
1447 Gullspång
1452 Tranemo
1460 Bengtsfors
1461 Mellerud
1462 Lilla Edet
1463 Mark
1465 Svenljunga
1466 Herrljunga
1470 Vara
1471 Götene
1472 Tibro
1473 Töreboda
1480 Göteborg
1481 Mölndal
1482 Kungälv
1484 Lysekil
1485 Uddevalla
1486 Strömstad
1487 Vänersborg
1488 Trollhättan
1489 Alingsås
1490 Borås
1491 Ulricehamn
1492 Åmål

1493 Mariestad
1494 Lidköping
1495 Skara
1496 Skövde
1497 Hjo
1498 Tidaholm
1499 Falköping
1715 Kil
1730 Eda
1737 Torsby
1760 Storfors
1761 Hammarö
1762 Munkfors
1763 Forshaga
1764 Grums
1765 Årjäng
1766 Sunne
1780 Karlstad
1781 Kristinehamn
1782 Filipstad
1783 Hagfors
1784 Arvika
1785 Säffle
1814 Lekeberg
1860 Laxå
1861 Hallsberg
1862 Degerfors
1863 Hällefors
1864 Ljusnarsberg
1880 Örebro
1881 Kumla
1882 Askersund
1883 Karlskoga
1884 Nora
1885 Lindesberg
1904 Skinnskatteberg
1907 Surahammar
1960 Kungsör
1961 Hallstahammar
1962 Norberg
1980 Västerås
1981 Sala
1982 Fagersta
1983 Köping
1984 Arboga
2021 Vansbro
2023 Malung-Sälen
2026 Gagnef

2029 Leksand
2031 Rättvik
2034 Orsa
2039 Älvdalen
2061 Smedjebacken
2062 Mora
2080 Falun
2081 Borlänge
2082 Säter
2083 Hedemora
2084 Avesta
2085 Ludvika
2101 Ockelbo
2104 Hofors
2121 Ovanåker
2132 Nordanstig
2161 Ljusdal
2180 Gävle
2181 Sandviken
2182 Söderhamn
2183 Bollnäs
2184 Hudiksvall
2260 Ånge
2262 Timrå
2280 Härnösand
2281 Sundsvall
2282 Kramfors
2283 Sollefteå
2284 Örnsköldsvik
2303 Ragunda
2305 Bräcke
2309 Krokom
2313 Strömsund
2321 Åre
2326 Berg
2361 Härjedalen
2380 Östersund
2401 Nordmaling
2403 Bjurholm
2404 Vindeln
2409 Robertsfors
2417 Norsjö
2418 Malå
2421 Storuman
2422 Sorsele
2425 Dorotea
2460 Vännäs
2462 Vilhelmina

2463 Åsele
2480 Umeå
2481 Lycksele
2482 Skellefteå
2505 Arvidsjaur
2506 Arjeplog
2510 Jokkmokk
2513 Överkalix
2514 Kalix
2518 Övertorneå
2521 Pajala
2523 Gällivare
2560 Älvsbyn
2580 Luleå
2581 Piteå
2582 Boden
2583 Haparanda
2584 Kiruna

LKF 2009-01-01/ Län, kommuner och församlingar

Klassifikation Län, kommun, församling
Version LKF 2009-01-01/ Län, kommuner och församlingar
Nivå Län

Värden

| Kod | Text |
|-----|-----------------|
| 01 | Stockholm |
| 03 | Uppsala |
| 04 | Södermanland |
| 05 | Östergötland |
| 06 | Jönköping |
| 07 | Kronoberg |
| 08 | Kalmar |
| 09 | Gotland |
| 10 | Blekinge |
| 12 | Skåne |
| 13 | Halland |
| 14 | Västra Götaland |
| 17 | Värmland |
| 18 | Örebro |
| 19 | Västmanland |
| 20 | Dalarna |
| 21 | Gävleborg |
| 22 | Västernorrland |
| 23 | Jämtland |
| 24 | Västerbotten |
| 25 | Norrbottn |

Upplåtelseform 3 nivåer

Klassifikation Upplåtelseform
Version Upplåtelseform 3 nivåer
Nivå Upplåtelseform

Värden

| Kod | Text |
|-----|-------------|
| 01 | hyresrätt |
| 02 | bostadsrätt |
| 03 | äganderätt |
| 04 | Övrigt |

4.2 Arkiveringsversioner

4.3 Erfarenheter från senaste undersökningsomgången

2009 introducerades ett nytt produktionssystem för dataregistrering. Det nya produktionssystemet är integrerat med statistiken om priser för nyproducerade bostäder (BO0201) och bygglovsstatistik för bostäder och lokaler (BO0701).

Studentbostadsstiftelser har i publiceringar före 2008 års publicering redovisats med de allmännyttiga företagen (Ägarkategori). Detta berodde främst på utformningen av de statliga bostadssubventionerna. Numera redovisas dessa bland övriga enskilda ägare.

Den 1 maj 2009 infördes regler om så kallade ägarlägenheter. I denna statistik redovisas dessa som lägenheter i flerbostadshus med upplåtelseformen äganderätt.