

# Folkhögskolan vår- och höstterminen 1998

<UF0510>

## Innehåll

| <b>SCBDOK 3.0</b>  |  |
|--|--|
| <p><b>0 Allmänna uppgifter</b></p> <p>0.1 Ämnesområde<br/>0.2 Statistikområde<br/>0.3 Statistikprodukten ingår i Sveriges officiella statistik<br/>0.4 Ansvarig<br/>0.5 Producent<br/>0.6 Uppgiftsskyldighet<br/>0.7 Sekretess och regler för behandling av personuppgifter<br/>0.8 Gallringsföreskrifter<br/>0.9 EU-reglering<br/>0.10 Syfte och historik<br/>0.11 Statistik användning<br/>0.12 Uppläggning och genomförande<br/>0.13 Planerade förändringar i kommande undersökningar</p> | <p><b>1 Innehållsöversikt</b></p> <p>1.1 Observationsstorheter<br/>1.2 Statistiska målstorheter<br/>1.3 Utflöden: statistik och mikrodata<br/>1.4 Dokumentation och metadata</p>   |
| <p><b>2 Uppgiftsinsamling</b></p> <p>2.1 Ram och ramförfarande<br/>2.2 Urvalsförfarande<br/>2.3 Mätinstrument<br/>2.4 Insamlingsförfarande<br/>2.5 Databeredning</p>   | <p><b>3 Slutliga Observationsregister</b></p> <p>3.1 Produktionsversioner<br/>3.2 Arkiveringsversioner<br/>3.3 Erfarenheter från senaste undersökningsomgången</p>   |
| <p><b>4 Statistisk bearbetning och redovisning</b></p> <p>4.1 Skattningar: antaganden och beräkningsformler<br/>4.2 Redovisningsförfaranden</p>  | <p><b>5 Databehandlingssystem (*)</b></p> <p>5.1 Systemöversikt och systemflöde<br/>5.2 Bearbetningar<br/>5.3 Databasmodell<br/>5.4 Databastabeller och övriga datamängder<br/>5.5 Databastillbehör<br/>5.6 Rapporter<br/>5.7 Säkerhetsrutiner</p> |
| <p><b>6 Loggbok (*)</b></p>  |  |

(\*) Avsnitt 5 och 6 är endast avsedda för internt bruk och saknar innehåll i denna version av SCBDOK.

## **0 Allmänna uppgifter**

### **0.1 Ämnesområde**

Utbildning och forskning

### **0.2 Statistikområde**

Befolkningens utbildning

### **0.3 Statistikprodukten ingår i Sveriges officiella statistik**

Statistiken är officiell på den nivå som redovisas på SCB:s webbplats; [www.scb.se](http://www.scb.se)

### **0.4 Ansvarig**

Myndighet/organisation: Statistiken görs på uppdrag av Folkbildningsrådet

Adress: Box 730, 101 34 Stockholm

Kontaktperson: Tomas Östlund

Telefon: 08-4124825

Telefax: 08-218826

E-post: [tomas.ostlund@folkbildning.se](mailto:tomas.ostlund@folkbildning.se)

### **0.5 Producent**

Myndighet/organisation: Statistiska centralbyrån

Adress: AM/UA, 701 89 Örebro

Kontaktperson: Sonia Börkeroth

Telefon: 019-176384

Telefax: 019-177082

E-post: [sonia.biorkerOTH@scb.se](mailto:sonia.biorkerOTH@scb.se)

### **0.6 Uppgiftsskyldighet**

Ja. Folkhögskolornas inrapporterade kurser till SCB redovisas till Folkbildningsrådet.

Inrapporterade kurser ligger sedan bl.a. till grund för folkhögskolornas fördelning av statsbidrag.

### **0.7 Sekretess och regler för behandling av personuppgifter**

I myndigheternas särskilda verksamhet för framställning av statistik gäller sekretess enligt 9 kap. 4 § sekretesslagen (198:100).

Vid automatiserad behandling av personuppgifter gäller reglerna i personuppgiftslagen (1998:204) och datalagen (1973:289) för behandling som påbörjats före personuppgiftslagens ikraftträdande. På statistikområdet finns dessutom särskilda regler för personuppgiftsbehandling i lagen (1995:606, 2001:99) och förordningen (1995:1060, 2001:100) om vissa personregister för officiell statistik.

## **0.8 Gallringsföreskrifter**

Inget gallringsbeslut finns.

## **0.9 EU-reglering**

Nej.

## **0.10 Syfte och historik**

### **Syfte**

Inför verksamhetsåret 1991/92 fattade riksdagen beslut om förändring av folkbildningsarbetets villkor. Den statliga styrningen av studieförbund och folkhögskolor skulle minimeras. Folkbildningen fick en egen organisation i form av Folkbildningsrådet, som fick överta de myndighetsuppgifter som krävdes för att statsbidragen skulle kunna fördelas. Villkoren för statens stöd till folkbildningen regleras genom olika förordningar, där det även finns krav på uppföljning och resultatredovisning. För det ändamålet används även statistiken om folkhögskolorna.

På uppdrag av Folkbildningsrådet (FBR) framställer SCB statistik för verksamheten som bedrivs på folkhögskolorna i Sverige. Uppdraget består i att samla in, sammanställa och presentera information om denna verksamhet.

Från och med höstterminen 1997 finns det 147 folkhögskolor. Höstterminen 2005 tillkommer en ny folkhögskola, Glokala folkhögskolan i Malmö.

Statistiken är jämförbar fr.o.m. höstterminen 1997, och uppgifter från denna tidsperiod är sökbar i Statistikdatabasen på SCB:s hemsida: [www.scb.se](http://www.scb.se)

### **Historik**

Statistik över folkhögskolornas verksamhet har sedan 1961 redovisats av SCB i rapport i form av Statistiska meddelanden. Redovisningen omfattade vid denna tid sommarkurser, vinterkurser och ämneskurser. År 1972 tillkom uppgifter om kursinriktning och från 1979 redovisades statistiken i allmänna kurser och särskilda linjer. Från 1993 tillkom statistik över handikapp, invandrare, ålder, utbildningsbakgrund samt studiernas omfattning.

### **Höstterminen 2001**

Höstterminen 2001 ändrades benämningen handikapp till funktionshinder. Samtidigt gjordes ändring i variablerna för funktionshinder.

Handikapp 1 Lätt rörelsehinder ändrades till Funktions- och språkligt hinder 1 Rörelsehinder

Handikapp 2 Svårt rörelsehinder ändrades till Funktions- och språkligt hinder 1 Rörelsehinder

Handikapp 3 Synskada ändrades till Funktions- och språkligt hinder 2 Synskada

Handikapp 4 Hörselskada ändrades till Funktions- och språkligt hinder 3 Hörselskada

Handikapp 5 Döv ändrades till Funktions- och språkligt hinder 4 Döv

Handikapp 6 Dövblind ändrades till Funktions- och språkligt hinder 5 Dövblind

Handikapp 7 Begåvningshandikapp ändrades till Funktions- och språkligt hinder 6

Utvecklingsstörning

Handikapp 8 Hjärnskada i vuxen ålder ändrades till Funktions- och språkligt hinder 7 Hjärnskada i vuxen ålder

Handikapp 9 Psykisk ohälsa ändrades till Funktions- och språkligt hinder 8 Psykiskt funktionshinder

Handikapp 10 Medicinska handikapp ändrades till Funktions- och språkligt hinder 9 Medicinskt funktionshinder

Handikapp 11 Afasi ändrades till Funktions- och språkligt hinder 9 Medicinskt funktionshinder

Handikapp 12 Epilepsi till Funktions- och språkligt hinder 9 Medicinskt funktionshinder

Handikapp 13 Läs- och skrivsvårigheter ändrades till Funktions- och språkligt hinder 11 Dyslexi

Handikapp 14 Invandrare med språksvårigheter ändrades till Funktions- och språkligt hinder 12

Invandrare med brister i svenska språket

Dessutom tillkom en ny variabel för funktionshinder.

Funktions- och språkligt hinder 10 Aspergers, DAMP m.fl.

Variabeln Schlop, en intern numrering av folkhögskolornas kurser upphörde fr.o.m. denna termin.

### **Höstterminen 2002**

Höstterminen 2002 tillkom två kurstyper. En kurstyp som avser särskild aktivitetsgarantiutbildning, som sker folkhögskolorna gör på uppdrag av AMS inom ramen för aktivitetsgarantin.

Kurstyp 15 Särskild aktivitetsgaranti, lång kurs

Kurstyp 16 Särskild aktivitetsgaranti, kort kurs

### **Höstterminen 2003**

Höstterminen 2003 tillkom ytterligare en ny kurstyp, som avser särskild utbildningsinsats om extra folkhögskoleplatser i Gävleborgs län.

Kurstyp 17 Särskild utbildningsinsats, Gävleborg.

## **0.11 Statistikanvändning**

Innehållet i undersökningen är beslutat i samråd med Folkbildningsrådet. Statistiken kan användas i samband med beslutsfattande, medelsfördelning etc. Den kan också utnyttjas vid planering, uppföljning och utvärdering av folkhögskolornas verksamhet.

Användare förutom Folkbildningsrådet och folkhögskolor är departement och statliga myndigheter med anknytning till utbildning/arbetsmarknad och kulturområdet.. Andra användare är landstingen, kommunerna, universitet och högskolor, massmedier, forskare och allmänhet.

## **0.12 Uppläggnig och genomförande**

### **Population**

Populationen utgörs av samtliga folkhögskolor, 147 st., i Sverige.

### **Datainsamling**

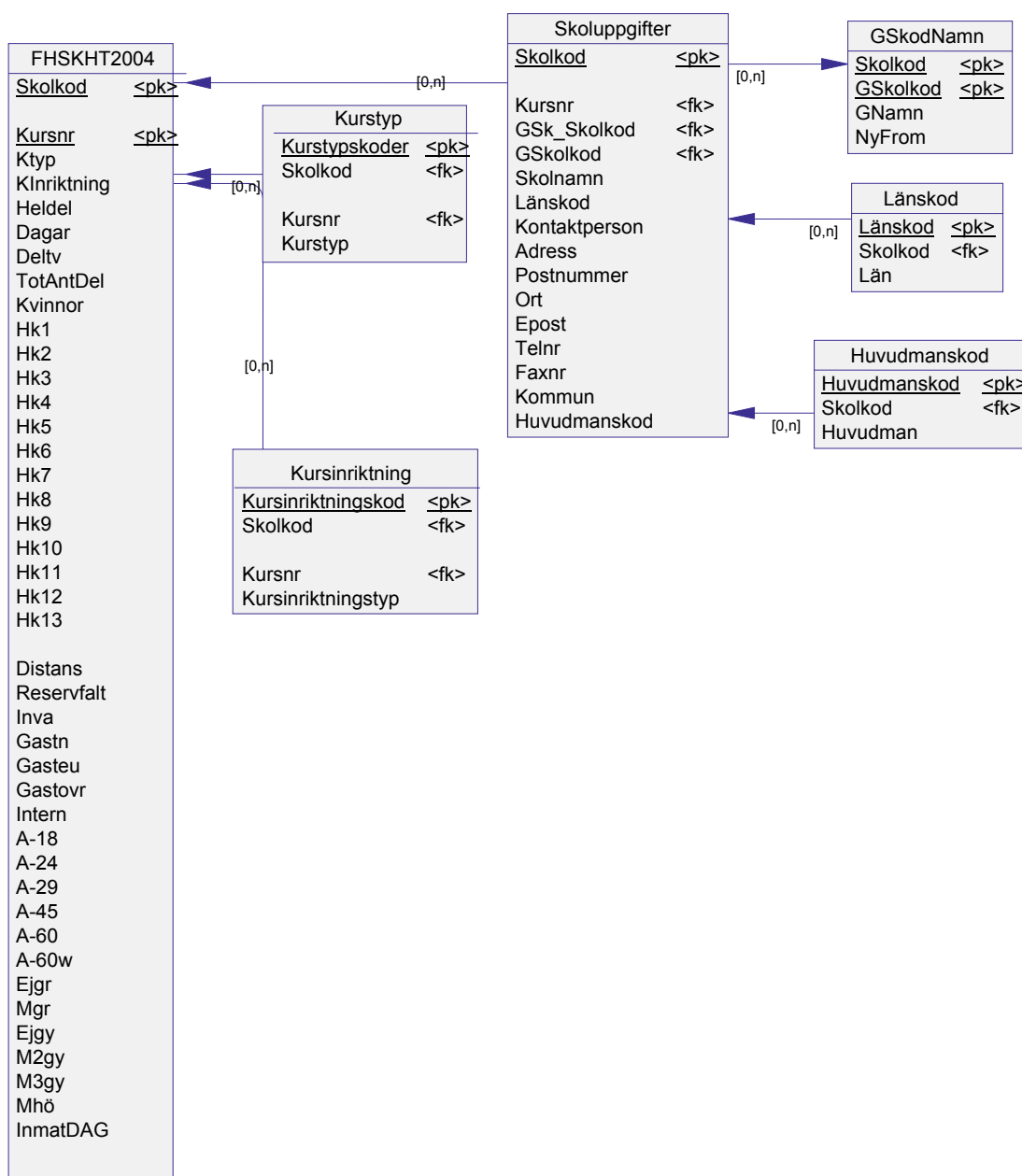
Insamlingen av uppgifter sker tre gånger på vårterminen och två gånger på höstterminen, då varje skola redovisar sin verksamhet via webbinsamling. Uppgifterna som skolorna besvarar består av skolkod, kursnummer, kurstyp, kursinriktning, hel/deltid, kursdagar, antal deltagare, antal kvinnor, funktions- och språkliga hinder, antal invandrare, antal internatboende, gäststuderande, distansutbildning, ålder, utbildningsbakgrund, kursort och kursnivå.

## **0.13 Planerade förändringar i kommande undersökningar**

# 1 Översikt

## 1.1 Observationsstorheter

### Objektgraf



## 1.2 Statistiska målstorheter

Folkhögskolestatistiken redovisar deltagare i samtliga statsberättigade kurser och kulturprogram samt även uppdragskurser. I statistiken redovisas t.ex. antal deltagare per skola och län, långa kurser, funktionshinder, invandrare, kön och kursinriktning.

| Objektgrupp                       |                                 | Variabel   | Mått  |
|-----------------------------------|---------------------------------|--|---|
| Population                        | Indelning i redovisningsgrupper |  |   |
| Deltagare i folkhögskolans kurser | Termin                          | Vårtermin, hösttermin                                |   |
|                                   | Folkhögskola                    | Skolkod  |   |
|                                   | Län, region                     | Skolkod  | Län   |
|                                   | Huvudmannagrupp                 | Huvudman   | Antal   |
|                                   | Deltagare                       | Antal deltagare                                      | Antal, total                                      |
|                                   | Kön                             | Antal kvinnor  | Antal, andel, total                               |
|                                   | Deltagarveckor                  | Deltagarveckor                                       | Antal kursdagar *<br>Antal deltagare<br>*Heldel/5 |
|                                   | Kurstyp                         | Ktyp   | Antal   |
|                                   | Kursinriktning                  | KInriktning  | Antal   |
|                                   | Distansutbildning               | Distans  | Antal   |
|                                   | Funktionshinder                 | Hk1 –Hk13  | Antal   |
|                                   | Invandrare                      | Invandrare   | Antal   |
|                                   | Ålder                           | Ald18, Ald1824, Ald2529, Ald3045, Ald4660, Ald60     | Antal   |
|                                   | Utbildningsbakgrund             | UtbBak1, UtbBak2, UtbBak3, UtbBak4, UtbBak5, UtbBak6 | Antal   |

## 1.3 Utflöden: statistik och mikrodata

Efterfrågade tabeller och diagram presenteras på SCB:s hemsida. En rapport i form av ett Statistiskt meddelande finns i tryckt form och fr.o.m. år 2004 även i PDF-format, och hittas under: Statistik efter ämne/Utbildning och forskning/Befolkningens utbildning

Metadata lagras i databasen Mikrometa i servern Q057\B. Data finns även sökbar i Statistikdatabasen/Utbildning och forskning/Folkhögskolan vår- och höstterminen.

De slutliga observationsregistren, o\_STATR\_VT2004 och o\_STATR\_HT2004, sparas på Microsoft SQL server.

Viss statistik redovisas även i olika böcker som Statistisk årsbok, Utbildningsstatistisk Årsbok och Fickskolan.

Statistik redovisas även av Folkbildningsrådet som publicerar "Fickfakta om folkbildning" samt "Årsredovisning med verksamhetsberättelse". Statistiken är sökbar på Folkbildningsrådets hemsida: [www.folkbildning.se](http://www.folkbildning.se)

## **1.4 Dokumentation och metadata**

Dokumentation publiceras i Statistiskt Meddelande samt i tillhörande Beskrivning av Statistiken. Dokumentation finns även i Metadata som lagras i databasen Mikrometa i servern Q057\B.



## 2 Uppgiftsinsamling

### 2.1 Ram och ramförfarande

Ramen består av samtliga folkhögskolor i Sverige.

### 2.2 Urvalsförfarande

Undersökningen är en totalundersökning.

### 2.3 Mätinstrument

### 2.4 Insamlingsförfarande

Uppgiftsinsamling sker för samtliga folkhögskolor i Sverige.

För folkhögskolorna startar insamlingen under våren med att en tidsplan för vårterminen sänds ut till alla folkhögskolor. Under våren är det tre insamlingsomgångar av uppgifter om utbildningar/kurser. För hösten sänds en ny tidsplan till alla folkhögskolor och antalet insamlingsomgångar uppgår till två.

En dryg vecka före start av aktuell insamlingsomgång, sänds ett e-postmeddelande till alla skolor som påminnelse. Varje skola har separata inloggningsuppgifter och sänder in sin Statistikrapport via webb. Påminnelse om Statistikrapport sänds vid behov till berörd skola.

### 2.5 Databeredning

När en Statistikrapport läses in, sker en automatisk granskning av variablernas valida värden och kontroll av vissa variablers värden mot andra variabler. Vid eventuellt fel genereras ett felmeddelande och en felrapport. Felrapporten innehåller skolkod, skolans namn och kursnummer med tillhörande kursuppgifter. Vid felmeddelande kontaktas aktuell folkhögskola som då gör upprättning och sänder in en ny Statistikrapport.

#### **Granskningskontroller:**

Kontroller mot valida värden: Kursort, Kurstyp, Kursinriktning, Kursnivå. Kursnivå kontrolleras för Kurstyp 1, 2 och 4.

Kontroll kursinriktning, om Kurstypen är 11 ska värdet på Kursinriktning vara minst 101.

Kontroll kursinriktningar, om Kurstypen är 2 kan fältet Kursinriktning inte innehålla värdena 1 eller 2.

Kontroll att värdet i fältet Heldel är inom intervallen 1-3 (ej för kurser med Kurstypen 11).

Kontroll att värdet på dagar inte är noll (ej för Kulturprogram med Kurstypen 11).  
Kontroll att värdet på dagar inte är större än 14 när Kurstypen är 3.  
Kontroll att värdet på dagar är 15 eller mer när Kurstypen är 1 eller 2.  
Kontroll att värdet på Totalt antal deltagare inte är noll.  
Kontroll att summan för fälten med Ålder är lika som Totalt antal deltagare, dock ej kontroll om kurstypen är 3, 6-14.  
Kontroll att summan för fälten med deltagarnas Utbildningsbakgrund + Skyddad ID är lika som Totalt antal deltagare. Kontrollen körs inte om kurstypen är 3-14.  
Kontroll att värdet i fältet Kvinnor inte överstiger värdet i fältet Totalt antal deltagare.  
Kontroll att summan av fälten Hk1ny – Hk11ny inte är större än Totalt antal deltagare.  
Kontroll att värdet i fältet Hk13 inte är större än summan av fälten Hk1ny - Hk11ny.  
Kontroll att det ej finns deltagare under 18 år när Kurstypen är 1 eller 4.  
Kontroll att Kursnivån inte är 3 när det gäller Kurstyp 5, 15 eller 16.

Vid inläsning av Statistikrapport sker en uträkning av Deltagarveckor.

När en insamlingsomgång är avslutad, sänds Rättningslista till resp. folkhögskola över inrapporterade kurser. Med Rättningslistan över inrapporterade kurser sänds även missiv och en Lägesrapport, där det framgår hur många deltagarveckor, vad gäller statsbidragsberättigade kurser, som är inrapporterat till SCB. Det inrapporterade värdet jämförs med ett ingångsvärde (vilket Folkbildningsrådet tillhandahåller). Rättningslistan och Lägesrapporten kan skolorna användas för rättning och komplettering.

När en termin är avslutad sänds även en Skolrapport till alla folkhögskolorna. Skolrapporten innehåller skolans inrapporterade kurser är sammanställda efter kurstyp och kursinriktning. En Riksrapport över alla kurstyper och kursinriktningar erbjuds skolorna.

Datasystemet ger även möjlighet till utskrift av rapporter som verkar som underlag till Statistiska meddelanden.

### 3 Slutliga observationsregister

#### 3.1 Produktionsversioner

##### DEL 1

Folkhögskolan vår- och höstterminen (FHSK), vårterminen

##### DEL 2

Folkhögskolan vår- och höstterminen (FHSK), höstterminen

##### Register

|  |  |  |
|--|--|--|
| Namn<br>FHSK   | Presentationstext<br>Folkhögskolan vår- och höstterminen |  |
| Beskrivning<br>Registret redovisar deltagare i kurser anordnade av folkhögskolor.<br>Baserat på en totalräknad undersökning. | Registertyp<br>survey, totalundersökning                 |  |

##### Version

|  |  |                                     |
|--|--|-------------------------------------|
| Namn<br>FHSKVT   | Presentationstext<br>Folkhögskolan vår- och höstterminen (FHSK), vårterminen |                                     |
| Beskrivning<br>Kursdeltagare i folkhögskolan, vårtermin. | Personregister<br>nej  | Slutligt observationsregister<br>ja |

##### Databas

|                    |                       |                        |
|--------------------|-----------------------|------------------------|
| Namn<br>FHSKVT1998 | Första tid<br>1998M01 | Senaste tid<br>1998M06 |
|--------------------|-----------------------|------------------------|

|   |                       |
|---|-----------------------|
| Presentationstext<br>Folkhögskolan vår- och höstterminen (FHSK), vårterminen 1998-06-30                                   | Referenstid<br>Termin |
| Beskrivning<br>Registret redovisar deltagare i kurser anordnade av folkhögskolor. Baserat på en totalräknad undersökning. |                       |
| Tillgänglighet<br>Databasen är endast tillgänglig för intern användning.  |                       |

**Tabell / flat fil**

|  |   |
|--|---|
| Presentationstext<br>Utbildningar/kurser i folkhögskolan, vårterminen 1998   |   |
| Objekttyp<br>Utbildning  | Population<br>Utbildningar/kurser anordnade av samtliga svenska folkhögskolor vt 1998 |
| Beskrivning<br>Innehåller en rad för varje folkhögskolekurs. Redovisar bl.a. kurstyp, kursinriktn., heltid-deltid, antal kursdagar, antal delt., handikapp, distanskurs, invandrare, ålder, utbildningsbakgrund. | Antal tabellrader / poster<br>7465  |

**Variabler - Innehåll**

| Presentationstext     | Beskrivning  | Uppgiftskälla           | Definition/Mätmetod   | Referenstid | Summerbar    | Enhet | Namn på värdemängd |
|-----------------------|--|-------------------------|---|-------------|--------------|-------|--------------------|
| folkhögskola, skolkod | Folkhögskolans skolkod.  | SCB                     |   |             | ej summerbar |       | Skolkod            |
| löpnummer             | Löpnummer.   | SCB                     |   |             | ej summerbar |       | Schlöp             |
| kursnummer            | Anger ordningsnummer för resp. folkhögskolas kurs.                             | Respektive folkhögskola | Varje folkhögskola avgör själv i vilken ordning man numrerar sina kurser. |             | ej summerbar |       | Kursnr             |
| kurstyp               | Anger den kurstyp som kursen tillhör.  | Respektive folkhögskola |   |             | ej summerbar |       | Ktyp               |
| kursinriktning        | Varje kurs på folkhögskolan har en huvudsaklig inriktning. Förutom de allmänna | Respektive folkhögskola |   |             | ej summerbar |       | KInriktning        |

| Presentationstext              | Beskrivning   | Uppgiftskälla           | Definition/Mätmetod   | Referenstid | Summerbar    | Enhet | Namn på värdemängd |
|--------------------------------|---|-------------------------|---|-------------|--------------|-------|--------------------|
|                                | kurserna förekommer olika kursinriktningar.                               |                         |   |             |              |       |                    |
| hel/deltidsstudier             | Anger antal kursdeltagare som genomfört studierna på heltid eller deltid. | Respektive folkhögskola | Heltid = minst 20 tim om 60 min/vecka och i genomsnitt 4 tim om 60 min/kursdag. Deltid 0,75 = genomsnitt 3 tim om 60 min/kursdag. Deltid 0,50 = genomsnitt 2 tim om 60 min/kursdag. |             | ej summerbar |       | Heldel             |
| dagar                          | Antal kursdagar som en folkhögskolekurs omfattar.                         | Respektive folkhögskola | Kursdag = dag med planerat studiearbete.  |             | ej summerbar |       | Dagar              |
| deltagarveckor                 | Anger totalt antal deltagarveckor för en kurs.                            | SCB                     | Deltagarvecka = Antal kursdagar * Antal deltagare/5. Vid deltid har resultatet multiplicerats med 0,75 resp. 0,50.  |             | ej summerbar |       | Deltv              |
| totalt antal deltagare         | Anger det totala antalet deltagare på kursen.                             | Respektive folkhögskola |   |             | ej summerbar |       | Delt               |
| deltagare, kvinnor             | Anger antal kvinnor som deltagit på kursen.                               | Respektive folkhögskola |   |             | ej summerbar |       | Kvinnor            |
| handikapp, lätt rörelsehinder  | Anger antal deltagare med lätt rörelsehinder.                             | Respektive folkhögskola |   |             | ej summerbar |       | Hk1                |
| handikapp, svårt rörelsehinder | Anger antal deltagare med svårt rörelsehinder.                            | Respektive folkhögskola |   |             | ej summerbar |       | Hk2                |
| handikapp, synskada            | Anger antal deltagare med synskada.                                       | Respektive folkhögskola |   |             | ej summerbar |       | Hk3                |
| handikapp, hörselskada         | Anger antal deltagare med hörselskada.                                    | Respektive folkhögskola |   |             | ej summerbar |       | Hk4                |
| handikapp, döv                 | Anger antal döva deltagare.   | Respektive folkhögskola |   |             | ej summerbar |       | Hk5                |
| handikapp, dövblind            | Anger antal dövblinda deltagare.  | Respektive folkhögskola |   |             | ej summerbar |       | Hk6                |

| Presentationstext                          | Beskrivning   | Uppgiftskälla           | Definition/Mätmetod  | Referenstid | Summerbar    | Enhet | Namn på värdemängd |
|--|---|-------------------------|--|-------------|--------------|-------|--------------------|
| handikapp, begåvningshandikapp             | Anger antal deltagare med begåvningshandikapp.  | Respektive folkhögskola |  |             | ej summerbar |       | Hk7                |
| handikapp, hjärnskada i vuxen ålder        | Anger antal deltagare med hjärnskada i vuxen ålder.   | Respektive folkhögskola |  |             | ej summerbar |       | Hk8                |
| handikapp, psykisk ohälsa                  | Anger antal deltagare med psykisk ohälsa.   | Respektive folkhögskola |  |             | ej summerbar |       | Hk9                |
| handikapp, medicinska handikapp            | Anger antal deltagare med medicinska handikapp.   | Respektive folkhögskola |  |             | ej summerbar |       | Hk10               |
| handikapp, afasi                           | Anger antal deltagare med afasi.  | Respektive folkhögskola |  |             | ej summerbar |       | Hk11               |
| handikapp, epilepsi                        | Anger antal deltagare med epilepsi.   | Respektive folkhögskola |  |             | ej summerbar |       | Hk12               |
| handikapp, läs- och skrivsvårigheter       | Anger antal deltagare med läs- och skrivsvårigheter.  | Respektive folkhögskola |  |             | ej summerbar |       | Hk13               |
| handikapp, invandrare med språksvårigheter | Anger antal invandrare med språksvårigheter.  | Respektive folkhögskola |  |             | ej summerbar |       | Hk14               |
| distansutbildning                          | Distansutbildning.  | Respektive folkhögskola | Undervisningen för deltagare eller kursen har helt eller delvis genomförts på distans.                     |             | ej summerbar |       | Distans            |
| invandrare                                 | Anger antal invandrare på kursen. Anges endast för lång kurs.   | Respektive folkhögskola | Kursdeltagare som har utländskt medborgarskap eller är född utomlands. Lång kurs = kurs om minst 15 dagar. |             | ej summerbar |       | Invandrare         |
| gäststuderande, Norden                     | Anger antal kursdeltagare från de nordiska länderna, som ej är skrivna i Sverige. Anges endast för lång kurs. | Respektive folkhögskola | Lång kurs = kurs om minst 15 dagar.  |             | ej summerbar |       | GastNord           |
| gäststuderande, Europa                     | Anger antal kursdeltagare från EU-  |                         | Lång kurs = kurs om minst 15 dagar.  |             | ej summerbar |       | GastEuropa         |

| Presentationstext             | Beskrivning  | Uppgiftskälla           | Definition/Mätmetod  | Referenstid | Summerbar    | Enhet | Namn på värdemängd |
|-------------------------------|--|-------------------------|--|-------------|--------------|-------|--------------------|
|                               | länderna utom Norden, som ej är skrivna i Sverige. Anges endast för lång kurs.   |                         |  |             |              |       |                    |
| gäststuderande, övriga länder | Anger antal kursdeltagare från övriga länder utanför EU och Norden, som ej är skrivna i Sverige. Anges endast för lång kurs. | Respektive folkhögskola | Lång kurs = kurs om minst 15 dagar.  |             | ej summerbar |       | GastOvr            |
| deltagare, internatboende     | Anger antal kursdeltagare som har internatboende. Anges endast för lång kurs.  | Respektive folkhögskola | Kursdeltagare som vid 15:e kursdagen bedöms vara varaktigt boende i folkhögskolans internat. Lång kurs = kurs om minst 15 dagar. |             | ej summerbar |       | Internat           |
| ålder < 18 år                 | Anger antal kursdeltagare < 18 år vid kursstart. Anges endast för lång kurs.   | Respektive folkhögskola | Lång kurs = kurs om minst 15 dagar.  |             | ej summerbar |       | Ald18              |
| ålder 18-24 år                | Anger antal kursdeltagare i åldern 18-24 år vid kursstart. Anges endast för lång kurs.                                       | Respektive folkhögskola | Lång kurs = kurs om minst 15 dagar.  |             | ej summerbar |       | Ald1824            |
| ålder 25-29 år                | Anger antal kursdeltagare i åldern 25-29 år vid kursstart. Anges endast för lång kurs.                                       | Respektive folkhögskola | Lång kurs = kurs om minst 15 dagar.  |             | ej summerbar |       | Ald2529            |
| ålder 30-45 år                | Anger antal kursdeltagare i åldern 30-45 år vid kursstart. Anges endast för lång kurs.                                       | Respektive folkhögskola | Lång kurs = kurs om minst 15 dagar.  |             | ej summerbar |       | Ald3045            |

| Presentationstext                                | Beskrivning  | Uppgiftskälla           | Definition/Mätmetod   | Referenstid | Summerbar    | Enhet | Namn på värdemängd |
|--|--|-------------------------|---|-------------|--------------|-------|--------------------|
| ålder 46-60 år                                   | Anger antal kursdeltagare i åldern 46-60 år vid kursstart. Anges endast för lång kurs.   | Respektive folkhögskola | Lång kurs = kurs om minst 15 dagar.   |             | ej summerbar |       | Ald4660            |
| ålder > 60 år                                    | Anger antal kursdeltagare i åldern > 60 år vid kursstart. Anges endast för lång kurs.  | Respektive folkhögskola | Lång kurs = kurs om minst 15 dagar.   |             | ej summerbar |       | Ald60              |
| utbildningsbakgrund, ej grundskolekompetens      | Anger antal elever som ej har grundskolekompetens som högsta utbildningsbakgrund, då folkhögskolestudierna påbörjas. Anges endast för lång kurs.                           | Respektive folkhögskola | Lång kurs = kurs om minst 15 dagar.   |             | ej summerbar |       | UtbBak1            |
| utbildningsbakgrund, grundskolekompetens         | Anger antal elever med grundskolekompetens som högsta utbildningsbakgrund, då folkhögskolestudierna påbörjas. Anges endast för lång kurs.                                  | Respektive folkhögskola | Lång kurs = kurs om minst 15 dagar.   |             | ej summerbar |       | UtbBak2            |
| utbildningsbakgrund, påbörjad gymnasieutbildning | Anger antal elever med grundskolekompetens samt påbörjad gymnasieutbildning som högsta utbildningsbakgrund, då folkhögskolestudierna påbörjas. Anges endast för lång kurs. | Respektive folkhögskola | Med påbörjad gymnasieutbildning avses ett år men ej två år. Lång kurs = kurs om minst 15 dagar. |             | ej summerbar |       | UtbBak3            |
| utbildningsbakgrund,                             | Anger antal elever med   | Respektive              | Kan även vara   |             | ej summerbar |       | UtbBak4            |



| Presentationstext                              | Beskrivning   | Uppgiftskälla           | Definition/Mätmetod  | Referenstid | Summerbar    | Enhet | Namn på värdemängd |
|--|---|-------------------------|--|-------------|--------------|-------|--------------------|
| 2-årig gymnasieutbildning                      | 2-årig gymnasieutbildning som högsta utbildningsbakgrund, då folkhögskolestudierna påbörjas. Anges endast för lång kurs.                        | folkhögskola            | motsvarande utbildning på komvux och folkhögskola. Lång kurs = kurs om minst 15 dagar.               |             |              |       |                    |
| utbildningsbakgrund, 3-årig gymnasieutbildning | Anger antal elever med 3-årig gymnasieutbildning som högsta utbildningsbakgrund, då folkhögskolestudierna påbörjas. Anges endast för lång kurs. | Respektive folkhögskola | Kan även vara motsvarande utbildning på komvux och folkhögskola. Lång kurs = kurs om minst 15 dagar. |             | ej summerbar |       | UtbBak5            |
| utbildningsbakgrund, högre utbildning          | Anger antal elever med högre utbildning som högsta utbildningsbakgrund, då folkhögskolestudierna påbörjas. Anges endast för lång kurs.          | Respektive folkhögskola | Lång kurs = kurs om minst 15 dagar.  |             | ej summerbar |       | UtbBak6            |

### Värdemängder

| Namn  | Beskrivning   |
|-------|---|
| Ald18 | Antal kursdeltagare som ej fyllt 18 år vid kursstart. |

| Namn    | Beskrivning  |
|---------|--|
| Ald1824 | Antal kursdeltagare i åldern 18-24 år vid kursstart. |

|            |   |
|------------|---|
| Namn       | Beskrivning   |
| Ald2529    | Antal kursdeltagare i åldern 25-29 år vid kursstart.  |
| Namn       | Beskrivning   |
| Ald3045    | Antal kursdeltagare i åldern 30-45 år vid kursstart.  |
| Namn       | Beskrivning   |
| Ald4660    | Antal kursdeltagare i åldern 46-60 år vid kursstart.  |
| Namn       | Beskrivning   |
| Ald60      | Antal kursdeltagare över 60 år vid kursstart.   |
| Namn       | Beskrivning   |
| Dagar      | Antal dagar för folkhögskolekursen. 0 dagar avser kulturprogram anordnat av resp. folkhögskola. |
| Namn       | Beskrivning   |
| Delt       | Antal kursdeltagare.  |
| Namn       | Beskrivning   |
| Deltv      | Antal deltagarveckor för en folkhögskolekurs.   |
| Namn       | Beskrivning   |
| Distans    | Antal kurser med distansutbildning.   |
| Namn       | Beskrivning   |
| GastEuropa | Antal kursdeltagare från EU-länderna utom Norden, ej skrivna i Sverige.                         |
| Namn       | Beskrivning   |
| GastNord   | Antal kursdeltagare från de nordiska länderna, ej skrivna i Sverige.                            |
| Namn       | Beskrivning   |

|         |   |
|---------|---|
| GastOvr | Antal kursdeltagare från övriga länder utanför EU och Norden, ej skrivna i Sverige. |
|---------|---|

| Namn   | Beskrivning  |
|--------|--|
| Heldel | Anger om det finns hel- och deltidsstuderande på kursen. |
| Kod    | Benämning  |
| 0      | Ej kurs med planerat studiearbete                        |
| 1      | Heltid   |
| 2      | Deltid 75%   |
| 3      | Deltid 50%   |

| Namn | Beskrivning   |
|------|---|
| Hk1  | Lätt rörelsehinder. Antal deltagare med lätt rörelsehinder. |

| Namn | Beskrivning   |
|------|---|
| Hk10 | Medicinska handikapp. Antal deltagare med medicinska handikapp. |

| Namn | Beskrivning                       |
|------|-----------------------------------|
| Hk11 | Afasi. Antal deltagare med afasi. |

| Namn | Beskrivning                             |
|------|---|
| Hk12 | Epilepsi. Antal deltagare med epilepsi. |

| Namn | Beskrivning   |
|------|---|
| Hk13 | Läs- och skrivsvårigheter. Antal deltagare med läs- och skrivsvårigheter. |

| Namn | Beskrivning  |
|------|--|
| Hk14 | Invandrare med språksvårigheter. Antal invandrare med läs- och skrivsvårigheter. |

| Namn | Beskrivning   |
|------|---|
| Hk2  | Svårt rörelsehinder. Antal deltagare med svårt rörelsehinder. |

| Namn | Beskrivning |
|------|-------------|
|      |             |

|             |  |
|-------------|--|
| Hk3         | Synskada. Antal deltagare med synskada.  |
| Namn        | Beskrivning  |
| Hk4         | Hörselskada. Anger antal elever med hörselskada.   |
| Namn        | Beskrivning  |
| Hk5         | Döv. Antal döva deltagare.   |
| Namn        | Beskrivning  |
| Hk6         | Dövblind. Antal dövblinda deltagare.   |
| Namn        | Beskrivning  |
| Hk7         | Begåvningshandikapp. Antal deltagare med begåvningshandikapp.  |
| Namn        | Beskrivning  |
| Hk8         | Hjärnskada i vuxen ålder. Antal deltagare med hjärnskada i vuxen ålder.  |
| Namn        | Beskrivning  |
| Hk9         | Psykisk ohälsa. Antal deltagare med psykisk ohälsa.  |
| Namn        | Beskrivning  |
| Internat    | Kursdeltagare som har internatboende.  |
| Namn        | Beskrivning  |
| Invandrare  | Kursdeltagare som har utländskt medborgarskap eller är födda utomlands.  |
| Namn        | Beskrivning  |
| KInriktning | Varje kurs på folkhögskolan har en huvudsaklig inriktning. Förutom de allmänna kurserna förekommer olika kursinriktningar. |
| Kod         | Benämning  |
| 1           | 001 Allmän, bred ämnesinriktning   |
| 10          | 010 Beteendekunskap, humaniora   |

|     |   |
|-----|---|
| 101 | 101 Föreläsning                             |
| 102 | 102 Sång/musik                              |
| 103 | 103 Dramatisk framställning                 |
| 104 | 104 Film/foto/bild                          |
| 105 | 105 Dans                                    |
| 106 | 106 Utställning                             |
| 107 | 107 Litteratur                              |
| 108 | 108 Konst/konsthantverk                     |
| 109 | 109 Tvärkulturellt                          |
| 11  | 011 Religion och livsåskådningsfrågor       |
| 12  | 012 Historia                                |
| 13  | 013 Fritidsledarutbildning                  |
| 14  | 014 Cirkelledarutbildning                   |
| 15  | 015 Annan ledarutbildning inkl organisation |
| 16  | 016 Litteratur                              |
| 19  | 019 Övrigt                                  |
| 2   | 002 Allmän, dominerad av basämnena          |
| 20  | 020 Estetiska ämnen                         |
| 21  | 021 Musik                                   |
| 22  | 022 Scenisk konst (dans, film och teater)   |
| 23  | 023 Slöjd och konsthantverk                 |
| 24  | 024 Bild, form och målarkonst               |
| 29  | 029 Övrigt                                  |
| 30  | 030 Företagsekonomi, handel och kontor      |
| 31  | 031 Ekonomi                                 |
| 32  | 032 Administration                          |
| 33  | 033 Administration med datorstöd            |
| 39  | 039 Övrigt                                  |
| 40  | 040 Matematik, naturvetenskap               |
| 41  | 041 Matematik                               |
| 42  | 042 Biologi, inkl ekologi                   |
| 43  | 043 Geografi                                |
| 44  | 044 Miljövard                               |
| 49  | 049 Övrigt                                  |
| 50  | 050 Medicin, hälsa och sjukvård             |
| 51  | 051 Friskvård                               |
| 59  | 059 Övrigt                                  |

|    |  |
|----|--|
| 60 | 060 Samhällsvetenskap                              |
| 61 | 061 Fackliga frågor                                |
| 62 | 062 Arbetsliv, övrigt                              |
| 63 | 063 Informationsverksamhet & mediautbildning       |
| 64 | 064 EG/EU frågor                                   |
| 65 | 065 Internationella frågor, övrigt                 |
| 66 | 066 Samhällsfrågor, allmänt                        |
| 67 | 067 Föreningskunskap                               |
| 68 | 068 Socialpolitik                                  |
| 69 | 069 Övrigt   |
| 70 | 070 Språk  |
| 71 | 071 Svenska  |
| 72 | 072 Engelska                                       |
| 73 | 073 Tyska  |
| 78 | 078 Kontakttolkutbildning                          |
| 79 | 079 Övrigt   |
| 80 | 080 Teknik   |
| 81 | 081 Datorteknik                                    |
| 82 | 082 Transport, trafik                              |
| 89 | 089 Övrigt   |
| 90 | 090 Övriga ämnen                                   |
| 91 | 091 Idrott   |
| 92 | 092 Hushålls-, textil-, konsument- och varukunskap |
| 99 | 099 Övrigt   |

| Namn                 | Beskrivning                              |
|----------------------|--|
| Ktyp                 | Anger vilken kurstyp som kursen tillhör. |
| Kod                  | Benämning                                |
| 01. Långa allmänna k | 1  |
| 02. Långa särskilda  | 2  |
| 03. Korta kurser     | 3  |
| 04. Särskild utbildn | 4  |
| 05. Kurser för arbet | 5  |
| 06. Kurser med gy-pr | 6  |
| 07. Kurser/deltagare | 7  |
| 08. Kurser/deltagare | 8  |

|                      |    |
|----------------------|----|
| 09. Kurser/deltagare | 9  |
| 10. Studiecirklar    | 10 |
| 11. Kulturprogram    | 11 |
| 12. Kunskapslyftet,  | 12 |
| 13. Kunskapslyftet,  | 13 |
| 14. Kunskapslyftet,  | 14 |

|        |  |
|--------|--|
| Namn   | Beskrivning  |
| Kursnr | Anger ordningsnummer för resp. folkhögskolas kurs. |

|         |                                       |
|---------|---------------------------------------|
| Namn    | Beskrivning                           |
| Kvinnor | Antal kvinnor som deltagit på kursen. |

|        |             |
|--------|-------------|
| Namn   | Beskrivning |
| Schlöp | Löpnummer.  |

|         |  |
|---------|--|
| Namn    | Beskrivning                              |
| Skolkod | Folkhögskolans skolkod.                  |
| Kod     | Benämning                                |
| 0117005 | RUNÖ FOLKHÖGSKOLA                        |
| 0120002 | LILLSVEDS GYMNASTIK- IDROTTSFOLKHÖGSKOLA |
| 0123007 | JAKOBSBERGS FOLKHÖGSKOLA                 |
| 0125002 | KAGGEHOLMS FOLKHÖGSKOLA                  |
| 0127044 | BOTKYRKA FOLKHÖGSKOLA                    |
| 0136009 | DALARÖ FOLKHÖGSKOLA                      |
| 0136017 | Södertörns folkhögskola                  |
| 0180074 | BIRKAGÅRDENS FOLKHÖGSKOLA                |
| 0180075 | LÅNGBRO FOLKHÖGSKOLA                     |
| 0180251 | SKEPPSHOLMENS FOLKHÖGSKOLA               |
| 0180260 | LÅNGHOLMENS FOLKHÖGSKOLA                 |
| 0180261 | S:TA BIRGITTAS FOLKHÖGSKOLA              |
| 0180344 | STADSMISSIONENS FOLKHÖGSKOLA             |
| 0180362 | MKFC STOCKHOLMS FOLKHÖGSKOLA             |
| 0180399 | SKARPNÄCKS FOLKHÖGSKOLA                  |
| 0180419 | ALMA FOLKHÖGSKOLA                        |

|         |                                   |
|---------|-----------------------------------|
| 0181008 | HAGABERGS FOLKHÖGSKOLA            |
| 0181080 | FOLKHÖGSKOLAN VÅRDINGE BY         |
| 0182011 | TOLLARE FOLKHÖGSKOLA              |
| 0183015 | SUNDBYBERGS FOLKHÖGSKOLA          |
| 0186005 | BOSÖNS IDROTTSFOLKHÖGSKOLA        |
| 0186007 | LIDINGÖ FOLKHÖGSKOLA              |
| 0188008 | VÄDDÖ FOLKHÖGSKOLA                |
| 0191006 | SIGTUNA FOLKHÖGSKOLA              |
| 0305003 | NORDENS FOLKHÖGSKOLA              |
| 0380026 | WIKS FOLKHÖGSKOLA                 |
| 0428004 | KJESÄTERS FOLKHÖGSKOLA            |
| 0480022 | NYKÖPINGS FOLKHÖGSKOLA            |
| 0483010 | ÅSA FOLKHÖGSKOLA                  |
| 0484029 | ESKILSTUNA FOLKHÖGSKOLA           |
| 0486013 | RÖDA KORSETS FOLKHÖGSKOLA         |
| 0488002 | STENSUNDS FOLKHÖGSKOLA            |
| 0513003 | LILJEHOLMENS FOLKHÖGSKOLA         |
| 0562020 | MO GÅRDS FOLKHÖGSKOLA             |
| 0580028 | VALLA FOLKHÖGSKOLA                |
| 0580032 | LUNNEVADS FOLKHÖGSKOLA            |
| 0581011 | MARIEBORGS FOLKHÖGSKOLA           |
| 0583015 | BONA FOLKHÖGSKOLA                 |
| 0584002 | VADSTENA FOLKHÖGSKOLA             |
| 0642003 | MULLSJÖ FOLKHÖGSKOLA              |
| 0680011 | SÖDRA VÅTTERBYGDENS FOLKHÖGSKOLA  |
| 0680027 | BRAHESKOLAN/VISINGSÖ FOLKHÖGSKOLA |
| 0682004 | SÖRÄNGENS FOLKHÖGSKOLA            |
| 0682006 | VIEBÄCKS FOLKHÖGSKOLA             |
| 0683004 | VÄRNAMO FOLKHÖGSKOLA              |
| 0685008 | ÄDELFORS FOLKHÖGSKOLA             |
| 0686009 | MARIANNELUNDS FOLKHÖGSKOLA        |
| 0687006 | SOMMENBYGDENS FOLKHÖGSKOLA        |
| 0764007 | GRIMSLÖVS FOLKHÖGSKOLA            |
| 0767003 | MARKARYDS FOLKHÖGSKOLA            |
| 0780006 | S:T SIGFRIDS FOLKHÖGSKOLA         |
| 0840003 | ÖLANDS FOLKHÖGSKOLA               |
| 0880014 | HÖGALIDS FOLKHÖGSKOLA             |



|         |                                |
|---------|--------------------------------|
| 0882004 | OSKARSHAMNS FOLKHÖGSKOLA       |
| 0883011 | GAMLEBY FOLKHÖGSKOLA           |
| 0884004 | VIMMERBY FOLKHÖGSKOLA          |
| 0980028 | GOTLANDS LÄNS FOLKHÖGSKOLA     |
| 1060006 | JÄMSHÖGS FOLKHÖGSKOLA          |
| 1080026 | LITORINA FOLKHÖGSKOLA          |
| 1081011 | BLEKINGE LÄNS FOLKHÖGSKOLA     |
| 1083019 | VALJEVIKENS FOLKHÖGSKOLA       |
| 1214005 | FRIDHEMS FOLKHÖGSKOLA          |
| 1231003 | FOLKHÖGSKOLAN HVILAN           |
| 1233004 | ÖSTRA GREVIE FOLKHÖGSKOLA      |
| 1256006 | GLIMÅKRA FOLKHÖGSKOLA          |
| 1264006 | SKURUPS FOLKHÖGSKOLA           |
| 1270005 | ÖSTERLENS FOLKHÖGSKOLA         |
| 1280080 | MALMÖ FOLKHÖGSKOLA             |
| 1280081 | KVARNBY FOLKHÖGSKOLA           |
| 1280118 | HYLLIE PARK FOLKHÖGSKOLA       |
| 1280119 | S:TA MARIA FOLKHÖGSKOLA        |
| 1282021 | ÖRENÄS FOLKHÖGSKOLA            |
| 1283024 | SUNDSGÅRDENS FOLKHÖGSKOLA      |
| 1285002 | ESLÖVS FOLKHÖGSKOLA            |
| 1290018 | ÖNNESTADS FOLKHÖGSKOLA         |
| 1290055 | FURUBODA FOLKHÖGSKOLA          |
| 1292006 | NORDVÄSTRA SKÅNES FOLKHÖGSKOLA |
| 1382011 | KATRINEBERGS FOLKHÖGSKOLA      |
| 1384010 | LÖFTADALENS FOLKHÖGSKOLA       |
| 1401004 | WENDELSBERGS FOLKHÖGSKOLA      |
| 1419002 | BILLSTRÖMSKA FOLKHÖGSKOLAN     |
| 1435002 | GREBBESTADS FOLKHÖGSKOLA       |
| 1439004 | DALSLANDS FOLKHÖGSKOLA         |
| 1463007 | HELSJÖNS FOLKHÖGSKOLA          |
| 1470002 | VARA FOLKHÖGSKOLA              |
| 1480143 | GÖTEBORGS FOLKHÖGSKOLA         |
| 1480155 | KVINNOFOLKHÖGSKOLAN            |
| 1480188 | FINSKA FOLKHÖGSK               |
| 1480189 | ARB.RÖRELSSENS FOLKHÖGSK I GBG |
| 1480303 | FOLKHÖGSKOLAN ANGERED          |

|         |                                |
|---------|--------------------------------|
| 1482003 | NORDISKA FOLKHÖGSKOLAN         |
| 1485023 | LJUNGSKILE FOLKHÖGSKOLA        |
| 1489009 | HJÄLMAREDS FOLKHÖGSKOLA        |
| 1490013 | FRISTADS FOLKHÖGSKOLA          |
| 1490017 | VISKADALENS FOLKHÖGSKOLA       |
| 1495007 | AXEVALLA FOLKHÖGSKOLA          |
| 1497002 | HJO FOLKHÖGSKOLA               |
| 1498005 | HELLIDENS FOLKHÖGSKOLA         |
| 1737004 | KLARÄLVDALENS FOLKHÖGSKOLA     |
| 1762005 | GEIJERSKOLAN                   |
| 1765004 | KYRKERUDS FOLKHÖGSKOLA         |
| 1780028 | MOLKOMS FOLKHÖGSKOLA           |
| 1781013 | KRISTINEHAMNS FOLKHÖGSKOLA KPS |
| 1784007 | INGESUNDS FOLKHÖGSKOLA         |
| 1861006 | KÄVESTA FOLKHÖGSKOLA           |
| 1863011 | HÄLLEFORS FOLKHÖGSKOLA         |
| 1880028 | ÖREBRO FOLKHÖGSKOLA            |
| 1883010 | KARLSKOGA FOLKHÖGSKOLA         |
| 1885005 | FELLINGSBRO FOLKHÖGSKOLA       |
| 1904003 | SKINNSKATTEBERGS FOLKHÖGSKOLA  |
| 1961012 | HÄSTSPORTENS FOLKHÖGSKOLA      |
| 1980089 | VÄSTERÅS FOLKHÖGSKOLA          |
| 1981010 | TÄRNA FOLKHÖGSKOLA             |
| 2023004 | MALUNGS FOLKHÖGSKOLA           |
| 2029005 | FÖRETAGARNAS FOLKHÖGSKOLA      |
| 2029006 | VÄSTANVIKS FOLKHÖGSKOLA        |
| 2062006 | MORA FOLKHÖGSKOLA              |
| 2081011 | FORNBY FOLKHÖGSKOLA            |
| 2084008 | SJÖVIKS FOLKHÖGSKOLA           |
| 2085008 | BRUNNSVIKS FOLKHÖGSKOLA        |
| 2181008 | PRO:S FOLKHÖGSKOLA             |
| 2181012 | VÄSTERBERGS FOLKHÖGSKOLA       |
| 2181031 | FÄRNEBO FOLKHÖGSKOLA           |
| 2183008 | BOLLNÄS FOLKHÖGSKOLA           |
| 2184008 | FORSA FOLKHÖGSKOLA             |
| 2260006 | ÅLSTA FOLKHÖGSKOLA             |
| 2280006 | HÄRNÖSANDS FOLKHÖGSKOLA        |

|         |                             |
|---------|-----------------------------|
| 2282009 | HOLA FOLKHÖGSKOLA           |
| 2284012 | MELLANSELS FOLKHÖGSKOLA     |
| 2284017 | HAMPNÄS FOLKHÖGSKOLA        |
| 2309003 | BIRKA FOLKHÖGSKOLA          |
| 2321008 | HÅLLANDS FOLKHÖGSKOLA       |
| 2361003 | BÄCKEDALS FOLKHÖGSKOLA      |
| 2404003 | VINDELNS FOLKHÖGSKOLA       |
| 2409006 | DALKARLSÅ FOLKHÖGSKOLA      |
| 2421003 | STORUMANS FOLKHÖGSKOLA      |
| 2480008 | STRÖMBÄCKS FOLKHÖGSKOLA     |
| 2482013 | MEDLEFORS FOLKHÖGSKOLA      |
| 2482014 | SOLVIKS FOLKHÖGSKOLA        |
| 2482035 | EDELVIKS FOLKHÖGSKOLA       |
| 2510002 | SAMERNAS UTBILDNINGSCENTRUM |
| 2514004 | KALIX FOLKHÖGSKOLA          |
| 2518003 | TORNEDALENS FOLKHÖGSKOLA    |
| 2560002 | ÄLVSBY FOLKHÖGSKOLA         |
| 2580018 | SUNDERBY FOLKHÖGSKOLA       |
| 2581007 | FRAMNÄS FOLKHÖGSKOLA        |
| 2583009 | SVERIGEFINSKA FOLKHÖGSKOLAN |
| 2584006 | MALMFÄLTENS FOLKHÖGSKOLA    |

| Namn    | Beskrivning  |
|---------|--|
| UtbBak1 | Antal deltagare på kursen vars högsta utbildningsbakgrund vid kursstart var: Ej grundskolekompetens. |

| Namn    | Beskrivning   |
|---------|---|
| UtbBak2 | Antal deltagare på kursen vars högsta utbildningsbakgrund vid kursstart var: Grundskolekompetens. |

| Namn    | Beskrivning  |
|---------|--|
| UtbBak3 | Antal deltagare på kursen vars högsta utbildningsbakgrund vid kursstart var: Grundskolekompetens samt påbörjad gymnasieutbildning. |

| Namn    | Beskrivning   |
|---------|---|
| UtbBak4 | Antal deltagare på kursen vars högsta utbildningsbakgrund vid kursstart var: Motsvarande 2-årig gymnasieutbildning. |

|         |   |
|---------|---|
| Namn    | Beskrivning   |
| UtbBak5 | Antal deltagare på kursen vars högsta utbildningsbakgrund vid kursstart var: Motsvarande 3-årig gymnasieutbildning. |

|         |  |
|---------|--|
| Namn    | Beskrivning  |
| UtbBak6 | Antal deltagare på kursen vars högsta utbildningsbakgrund vid kursstart var: Högre utbildning. |

**Register**

|   |                                     |  |
|---|-------------------------------------|--|
| Namn  | Presentationstext                   |  |
| FHSK  | Folkhögskolan vår- och höstterminen |  |
| Beskrivning   | Registertyp                         |  |
| Registret redovisar deltagare i kurser anordnade av folkhögskolor.<br>Baserat på en totalräknad undersökning. | survey, totalundersökning           |  |

**Version**

|  |  |                               |
|--|--|-------------------------------|
| Namn                                       | Presentationstext  |                               |
| FHSKHT                                     | Folkhögskolan vår- och höstterminen (FHSK), höstterminen |                               |
| Beskrivning                                | Personregister   | Slutligt observationsregister |
| Kursdeltagare i folkhögskolan, hösttermin. | nej  | ja                            |

**Databas**

|   |  |             |
|---|--|-------------|
| Namn  | Första tid   | Senaste tid |
| FHSKHT1998  | 1998M08  | 1998M12     |
| Presentationstext   | Referenstid  |             |
| Folkhögskolan vår- och höstterminen (FHSK), höstterminen 1998-12-31 | Termin   |             |
| Beskrivning   | Registret redovisar deltagare i kurser anordnade av folkhögskolor. Baserat på en totalräknad undersökning. |             |
| Tillgänglighet  | Databasen är endast tillgänglig för intern användning.   |             |

**Tabell / flat fil**

|  |   |
|--|---|
| Presentationstext<br>Utbildningar/kurser i folkhögskolan, höstterminen 1998  |   |
| Objekttyp<br>Utbildning  | Population<br>Utbildningar/kurser anordnade av samtliga svenska folkhögskolor ht 1998 |
| Beskrivning<br>Innehåller en rad för varje folkhögskolekurs. Redovisar bl.a. kurstyp, kursinriktn., heltid-deltid, antal kursdagar, antal delt., handikapp, distanskurs, invandrare, ålder, utbildningsbakgrund. | Antal tabellrader / poster<br>7123  |

**Variabler - Innehåll**

| Presentationstext     | Beskrivning  | Uppgiftskälla           | Definition/Mätmetod  | Referenstid | Summerbar    | Enhet | Namn på värdemängd |
|-----------------------|--|-------------------------|--|-------------|--------------|-------|--------------------|
| folkhögskola, skolkod | Folkhögskolans skolkod.  | SCB                     |  |             | ej summerbar |       | Skolkod            |
| löpnummer             | Löpnummer.   | SCB                     |  |             | ej summerbar |       | Schlöp             |
| kursnummer            | Anger ordningsnummer för resp. folkhögskolas kurs.   | Respektive folkhögskola | Varje folkhögskola avgör själv i vilken ordning man numrerar sina kurser.  |             | ej summerbar |       | Kursnr             |
| kurstyp               | Anger den kurstyp som kursen tillhör.  | Respektive folkhögskola |  |             | ej summerbar |       | Ktyp               |
| kursinriktning        | Varje kurs på folkhögskolan har en huvudsaklig inriktning. Förutom de allmänna kurserna förekommer olika kursinriktningar. | Respektive folkhögskola |  |             | ej summerbar |       | KInriktning        |
| hel/deltidsstudier    | Anger antal kursdeltagare som genomfört studierna på heltid eller deltid.  | Respektive folkhögskola | Heltid = minst 20 tim om 60 min/vecka och i genomsnitt 4 tim om 60 min/kursdag. Deltid 0,75 = genomsnitt 3 tim om 60 min/kursdag, Deltid 0,50 = genomsnitt 2 |             | ej summerbar |       | Heldel             |

| Presentationstext                   | Beskrivning   | Uppgiftskälla           | Definition/Mätmetod  | Referenstid | Summerbar    | Enhet | Namn på värdemängd |
|-------------------------------------|---|-------------------------|--|-------------|--------------|-------|--------------------|
|                                     |   |                         | tim om 60 min/kursdag.   |             |              |       |                    |
| dagar                               | Antal kursdagar som en folkhögskolekurs omfattar.   | Respektive folkhögskola | Kursdag = dag med planerat studiearbete.   |             | ej summerbar |       | Dagar              |
| deltagarveckor                      | Anger totalt antal deltagarveckor för en kurs.      | SCB                     | Deltagarvecka = Antal kursdagar * Antal deltagare/5. Vid deltid har resultatet multiplicerats med 0,75 resp. 0,50. |             | ej summerbar |       | Deltv              |
| totalt antal deltagare              | Anger det totala antalet deltagare på kursen.       | Respektive folkhögskola |  |             | ej summerbar |       | Delt               |
| deltagare, kvinnor                  | Anger antal kvinnor som deltagit på kursen.         | Respektive folkhögskola |  |             | ej summerbar |       | Kvinnor            |
| handikapp, lätt rörelsehinder       | Anger antal deltagare med lätt rörelsehinder.       | Respektive folkhögskola |  |             | ej summerbar |       | Hk1                |
| handikapp, svårt rörelsehinder      | Anger antal deltagare med svårt rörelsehinder.      | Respektive folkhögskola |  |             | ej summerbar |       | Hk2                |
| handikapp, synskada                 | Anger antal deltagare med synskada.                 | Respektive folkhögskola |  |             | ej summerbar |       | Hk3                |
| handikapp, hörselskada              | Anger antal deltagare med hörselskada.              | Respektive folkhögskola |  |             | ej summerbar |       | Hk4                |
| handikapp, döv                      | Anger antal döva deltagare.                         | Respektive folkhögskola |  |             | ej summerbar |       | Hk5                |
| handikapp, dövblind                 | Anger antal dövblinda deltagare.                    | Respektive folkhögskola |  |             | ej summerbar |       | Hk6                |
| handikapp, begåvningshandikapp      | Anger antal deltagare med begåvningshandikapp.      | Respektive folkhögskola |  |             | ej summerbar |       | Hk7                |
| handikapp, hjärnskada i vuxen ålder | Anger antal deltagare med hjärnskada i vuxen ålder. | Respektive folkhögskola |  |             | ej summerbar |       | Hk8                |
| handikapp, psykisk ohälsa           | Anger antal deltagare med psykisk ohälsa.           | Respektive folkhögskola |  |             | ej summerbar |       | Hk9                |
| handikapp, medicinska handikapp     | Anger antal deltagare med medicinska                | Respektive folkhögskola |  |             | ej summerbar |       | Hk10               |

| Presentationstext                          | Beskrivning  | Uppgiftskälla           | Definition/Mätmetod  | Referenstid | Summerbar    | Enhet | Namn på värdemängd |
|--|--|-------------------------|--|-------------|--------------|-------|--------------------|
|  | handikapp.   |                         |  |             |              |       |                    |
| handikapp, afasi                           | Anger antal deltagare med afasi.   | Respektive folkhögskola |  |             | ej summerbar |       | Hk11               |
| handikapp, epilepsi                        | Anger antal deltagare med epilepsi.  | Respektive folkhögskola |  |             | ej summerbar |       | Hk12               |
| handikapp, läs- och skrivsvårigheter       | Anger antal deltagare med läs- och skrivsvårigheter.   | Respektive folkhögskola |  |             | ej summerbar |       | Hk13               |
| handikapp, invandrare med språksvårigheter | Anger antal invandrare med språksvårigheter.   | Respektive folkhögskola |  |             | ej summerbar |       | Hk14               |
| distansutbildning                          | Distansutbildning.   | Respektive folkhögskola | Undervisningen för deltagare eller kursen har helt eller delvis genomförts på distans.                     |             | ej summerbar |       | Distans            |
| invandrare                                 | Anger antal invandrare på kursen. Anges endast för lång kurs.  | Respektive folkhögskola | Kursdeltagare som har utländskt medborgarskap eller är född utomlands. Lång kurs = kurs om minst 15 dagar. |             | ej summerbar |       | Invandrare         |
| gäststuderande, Norden                     | Anger antal kursdeltagare från de nordiska länderna, som ej är skrivna i Sverige. Anges endast för lång kurs.                | Respektive folkhögskola | Lång kurs = kurs om minst 15 dagar.  |             | ej summerbar |       | GastNord           |
| gäststuderande, Europa                     | Anger antal kursdeltagare från EU-länderna utom Norden, som ej är skrivna i Sverige. Anges endast för lång kurs.             | Respektive folkhögskola | Lång kurs = kurs om minst 15 dagar.  |             | ej summerbar |       | GastEuropa         |
| gäststuderande, övriga länder              | Anger antal kursdeltagare från övriga länder utanför EU och Norden, som ej är skrivna i Sverige. Anges endast för lång kurs. | Respektive folkhögskola | Lång kurs = kurs om minst 15 dagar.  |             | ej summerbar |       | GastOvr            |

| Presentationstext         | Beskrivning  | Uppgiftskälla           | Definition/Mätmetod  | Referenstid | Summerbar    | Enhet | Namn på värdemängd |
|---------------------------|--|-------------------------|--|-------------|--------------|-------|--------------------|
| deltagare, internatboende | Anger antal kursdeltagare som har internatboende. Anges endast för lång kurs.          | Respektive folkhögskola | Kursdeltagare som vid 15:e kursdagen bedöms vara varaktigt boende i folkhögskolans internat. Lång kurs = kurs om minst 15 dagar. |             | ej summerbar |       | Internat           |
| ålder < 18 år             | Anger antal kursdeltagare < 18 år vid kursstart. Anges endast för lång kurs.           | Respektive folkhögskola |  |             | ej summerbar |       | Ald18              |
| ålder 18-24 år            | Anger antal kursdeltagare i åldern 18-24 år vid kursstart. Anges endast för lång kurs. | Respektive folkhögskola | Lång kurs = kurs om minst 15 dagar.  |             | ej summerbar |       | Ald1824            |
| ålder 25-29 år            | Anger antal kursdeltagare i åldern 25-29 år vid kursstart. Anges endast för lång kurs. | Respektive folkhögskola | Lång kurs = kurs om mins 15 dagar.   |             | ej summerbar |       | Ald2529            |
| ålder 30-45 år            | Anger antal kursdeltagare i åldern 30-45 år vid kursstart. Anges endast för lång kurs. | Respektive folkhögskola | Lång kurs = kurs om minst 15 dagar.  |             | ej summerbar |       | Ald3045            |
| ålder 46-60 år            | Anger antal kursdeltagare i åldern 46-60 år vid kursstart. Anges endast för lång kurs. | Respektive folkhögskola | Lång kurs = kurs om minst 15 dagar.  |             | ej summerbar |       | Ald4660            |
| ålder > 60 år             | Anger antal kursdeltagare i åldern > 60 år vid kursstart. Anges endast för lång kurs.  | Respektive folkhögskola | Lång kurs = kurs om minst 15 dagar.  |             | ej summerbar |       | Ald60              |



| Presentationstext                                | Beskrivning  | Uppgiftskälla           | Definition/Mätmetod  | Referenstid | Summerbar    | Enhet | Namn på värdemängd |
|--|--|-------------------------|--|-------------|--------------|-------|--------------------|
| utbildningsbakgrund, ej grundskolekompetens      | Anger antal elever som ej har grundskolekompetens som högsta utbildningsbakgrund, då folkhögskolestudierna påbörjas. Anges endast för lång kurs.                               | Respektive folkhögskola | Lång kurs = kurs om minst 15 dagar.  |             | ej summerbar |       | UtbBak1            |
| utbildningsbakgrund, grundskolekompetens         | Anger antal elever som har grundskolekompetens som högsta utbildningsbakgrund, då folkhögskolestudierna påbörjas. Anges endast för lång kurs.                                  | Respektive folkhögskola | Lång kurs = kurs om minst 15 dagar.  |             | ej summerbar |       | UtbBak2            |
| utbildningsbakgrund, påbörjad gymnasieutbildning | Anger antal elever som har grundskolekompetens samt påbörjad gymnasieutbildning som högsta utbildningsbakgrund, då folkhögskolestudierna påbörjas. Anges endast för lång kurs. | Respektive folkhögskola | Med påbörjad gymnasieutbildning avses ett år men ej två år. Lång kurs = kurs om minst 15 dagar.      |             | ej summerbar |       | UtbBak3            |
| utbildningsbakgrund, 2-årig gymnasieutbildning   | Anger antal elever som har 2-årig gymnasieutbildning som högsta utbildningsbakgrund, då folkhögskolestudierna påbörjas. Anges endast för lång kurs.                            | Respektive folkhögskola | Kan även vara motsvarande utbildning på komvux och folkhögskola. Lång kurs = kurs om minst 15 dagar. |             | ej summerbar |       | UtbBak4            |

| Presentationstext                              | Beskrivning   | Uppgiftskälla           | Definition/Mätmetod  | Referenstid | Summerbar    | Enhet | Namn på värdemängd |
|--|---|-------------------------|--|-------------|--------------|-------|--------------------|
| utbildningsbakgrund, 3-årig gymnasieutbildning | Anger antal elever som har 3-årig gymnasieutbildning som högsta utbildningsbakgrund, då folkhögskolestudierna påbörjas. Anges endast för lång kurs. | Respektive folkhögskola | Kan även vara motsvarande utbildning på komvux och folkhögskola. Lång kurs = kurs om minst 15 dagar. |             | ej summerbar |       | UtbBak5            |
| utbildningsbakgrund, högre utbildning          | Anger antal elever som har högre utbildning som högsta utbildningsbakgrund, då folkhögskolestudierna påbörjas. Anges endast för lång kurs.          | Respektive folkhögskola | Lång kurs = kurs om minst 15 dagar.  |             | ej summerbar |       | UtbBak6            |

### Värdemängder

| Namn  | Beskrivning   |
|-------|---|
| Ald18 | Antal kursdeltagare som ej fyllt 18 år vid kursstart. |

| Namn    | Beskrivning  |
|---------|--|
| Ald1824 | Antal kursdeltagare i åldern 18-24 år vid kursstart. |

| Namn    | Beskrivning  |
|---------|--|
| Ald2529 | Antal kursdeltagare i åldern 25-29 år vid kursstart. |

| Namn    | Beskrivning  |
|---------|--|
| Ald3045 | Antal kursdeltagare i åldern 30-45 år vid kursstart. |

| Namn | Beskrivning |
|------|-------------|
|      |             |

|            |   |
|------------|---|
| Ald4660    | Antal kursdeltagare i åldern 46-60 år vid kursstart.  |
| Namn       | Beskrivning   |
| Ald60      | Antal kursdeltagare över 60 år vid kursstart.   |
| Namn       | Beskrivning   |
| Dagar      | Antal dagar för folkhögskolekursen. 0 dagar avser kulturprogram anordnat av resp. folkhögskola. |
| Namn       | Beskrivning   |
| Delt       | Antal kursdeltagare.  |
| Namn       | Beskrivning   |
| Deltv      | Antal deltagarveckor för en folkhögskolekurs.   |
| Namn       | Beskrivning   |
| Distans    | Antal kurser med distansutbildning.   |
| Namn       | Beskrivning   |
| GastEuropa | Antal kursdeltagare från EU-länderna utom Norden, ej skrivna i Sverige.                         |
| Namn       | Beskrivning   |
| GastNord   | Antal kursdeltagare från de nordiska länderna, ej skrivna i Sverige.                            |
| Namn       | Beskrivning   |
| GastOvr    | Antal kursdeltagare från övriga länder utanför EU och Norden, ej skrivna i Sverige.             |
| Namn       | Beskrivning   |
| Heldel     | Anger om det finns hel- och deltidsstuderande på kursen.  |
| Kod        | Benämning   |
| 0          | Ej kurs med planerat studiearbete   |
| 1          | Heltid  |

|   |            |
|---|------------|
| 2 | Deltid 75% |
| 3 | Deltid 50% |

| Namn | Beskrivning   |
|------|---|
| Hk1  | Lätt rörelsehinder. Antal deltagare med lätt rörelsehinder. |

| Namn | Beskrivning   |
|------|---|
| Hk10 | Medicinska handikapp. Antal deltagare med medicinska handikapp. |

| Namn | Beskrivning                       |
|------|-----------------------------------|
| Hk11 | Afasi. Antal deltagare med afasi. |

| Namn | Beskrivning                             |
|------|---|
| Hk12 | Epilepsi. Antal deltagare med epilepsi. |

| Namn | Beskrivning   |
|------|---|
| Hk13 | Läs- och skrivsvårigheter. Antal deltagare med läs- och skrivsvårigheter. |

| Namn | Beskrivning  |
|------|--|
| Hk14 | Invandrare med språksvårigheter. Antal invandrare med läs- och skrivsvårigheter. |

| Namn | Beskrivning   |
|------|---|
| Hk2  | Svårt rörelsehinder. Antal deltagare med svårt rörelsehinder. |

| Namn | Beskrivning                             |
|------|---|
| Hk3  | Synskada. Antal deltagare med synskada. |

| Namn | Beskrivning                                      |
|------|--|
| Hk4  | Hörselskada. Anger antal elever med hörselskada. |

| Namn | Beskrivning |
|------|-------------|
|------|-------------|

|     |                            |
|-----|----------------------------|
| Hk5 | Döv. Antal döva deltagare. |
|-----|----------------------------|

|      |                                      |
|------|--------------------------------------|
| Namn | Beskrivning                          |
| Hk6  | Dövblind. Antal dövblinda deltagare. |

|      |   |
|------|---|
| Namn | Beskrivning   |
| Hk7  | Begåvningshandikapp. Antal deltagare med begåvningshandikapp. |

|      |   |
|------|---|
| Namn | Beskrivning   |
| Hk8  | Hjärnskada i vuxen ålder. Antal deltagare med hjärnskada i vuxen ålder. |

|      |   |
|------|---|
| Namn | Beskrivning   |
| Hk9  | Psykisk ohälsa. Antal deltagare med psykisk ohälsa. |

|          |                                       |
|----------|---------------------------------------|
| Namn     | Beskrivning                           |
| Internat | Kursdeltagare som har internatboende. |

|            |   |
|------------|---|
| Namn       | Beskrivning   |
| Invandrare | Kursdeltagare som har utländskt medborgarskap eller är födda utomlands. |

|             |  |
|-------------|--|
| Namn        | Beskrivning  |
| KInriktning | Varje kurs på folkhögskolan har en huvudsaklig inriktning. Förutom de allmänna kurserna förekommer olika kursinriktningar. |
| Kod         | Benämning  |
| 1           | 001 Allmän, bred ämnesinriktning   |
| 10          | 010 Beteendekunskap, humaniora   |
| 101         | 101 Föreläsning  |
| 102         | 102 Sång/musik   |
| 103         | 103 Dramatisk framställning  |
| 104         | 104 Film/foto/bild   |
| 105         | 105 Dans   |
| 106         | 106 Utställning  |
| 107         | 107 Litteratur   |
| 108         | 108 Konst/konsthantverk  |

|     |  |
|-----|--|
| 109 | 109 Tvärkulturellt                           |
| 11  | 011 Religion och livsåskådningsfrågor        |
| 12  | 012 Historia                                 |
| 13  | 013 Fritidsledarutbildning                   |
| 14  | 014 Cirkelledarutbildning                    |
| 15  | 015 Annan ledarutbildning inkl organisation  |
| 16  | 016 Litteratur                               |
| 19  | 019 Övrigt                                   |
| 2   | 002 Allmän, dominerad av basämnena           |
| 20  | 020 Estetiska ämnen                          |
| 21  | 021 Musik                                    |
| 22  | 022 Scenisk konst (dans, film och teater)    |
| 23  | 023 Slöjd och konsthantverk                  |
| 24  | 024 Bild, form och målar Konst               |
| 29  | 029 Övrigt                                   |
| 30  | 030 Företagsekonomi, handel och kontor       |
| 31  | 031 Ekonomi                                  |
| 32  | 032 Administration                           |
| 33  | 033 Administration med datorstöd             |
| 39  | 039 Övrigt                                   |
| 40  | 040 Matematik, naturvetenskap                |
| 41  | 041 Matematik                                |
| 42  | 042 Biologi, inkl ekologi                    |
| 43  | 043 Geografi                                 |
| 44  | 044 Miljövärd                                |
| 49  | 049 Övrigt                                   |
| 50  | 050 Medicin, hälsa och sjukvård              |
| 51  | 051 Friskvård                                |
| 59  | 059 Övrigt                                   |
| 60  | 060 Samhällsvetenskap                        |
| 61  | 061 Fackliga frågor                          |
| 62  | 062 Arbetsliv, övrigt                        |
| 63  | 063 Informationsverksamhet & mediautbildning |
| 64  | 064 EG/EU frågor                             |
| 65  | 065 Internationella frågor, övrigt           |
| 66  | 066 Samhällsfrågor, allmänt                  |
| 67  | 067 Föreningskunskap                         |

|    |  |
|----|--|
| 68 | 068 Socialpolitik                                  |
| 69 | 069 Övrigt   |
| 70 | 070 Språk  |
| 71 | 071 Svenska  |
| 72 | 072 Engelska                                       |
| 73 | 073 Tyska  |
| 78 | 078 Kontakttolkutbildning                          |
| 79 | 079 Övrigt   |
| 80 | 080 Teknik   |
| 81 | 081 Datorteknik                                    |
| 82 | 082 Transport, trafik                              |
| 89 | 089 Övrigt   |
| 90 | 090 Övriga ämnen                                   |
| 91 | 091 Idrott   |
| 92 | 092 Hushålls-, textil-, konsument- och varukunskap |
| 99 | 099 Övrigt   |

| Namn                 | Beskrivning                              |
|----------------------|--|
| Ktyp                 | Anger vilken kurstyp som kursen tillhör. |
| Kod                  | Benämning                                |
| 01. Långa allmänna k | 1  |
| 02. Långa särskilda  | 2  |
| 03. Korta kurser     | 3  |
| 04. Särskild utbildn | 4  |
| 05. Kurser för arbet | 5  |
| 06. Kurser med gy-pr | 6  |
| 07. Kurser/deltagare | 7  |
| 08. Kurser/deltagare | 8  |
| 09. Kurser/deltagare | 9  |
| 10. Studiecirklar    | 10                                       |
| 11. Kulturprogram    | 11                                       |
| 12. Kunskapslyftet,  | 12                                       |
| 13. Kunskapslyftet,  | 13                                       |
| 14. Kunskapslyftet,  | 14                                       |

| Namn | Beskrivning |
|------|-------------|
|------|-------------|

|        |  |
|--------|--|
| Kursnr | Anger ordningsnummer för resp. folkhögskolas kurs. |
|--------|--|

|         |                                       |
|---------|---------------------------------------|
| Namn    | Beskrivning                           |
| Kvinnor | Antal kvinnor som deltagit på kursen. |

|        |             |
|--------|-------------|
| Namn   | Beskrivning |
| Schlöp | Löpnummer.  |

|         |  |
|---------|--|
| Namn    | Beskrivning                              |
| Skolkod | Folkhögskolans skolkod.                  |
| Kod     | Benämning                                |
| 0117005 | RUNÖ FOLKHÖGSKOLA                        |
| 0120002 | LILLSVEDS GYMNASTIK- IDROTTSFOLKHÖGSKOLA |
| 0123007 | JAKOBSBERGS FOLKHÖGSKOLA                 |
| 0125002 | KAGGEHOLMS FOLKHÖGSKOLA                  |
| 0127044 | BOTKYRKA FOLKHÖGSKOLA                    |
| 0136009 | DALARÖ FOLKHÖGSKOLA                      |
| 0136017 | Södertörns folkhögskola                  |
| 0180074 | BIRKAGÅRDENS FOLKHÖGSKOLA                |
| 0180075 | LÅNGBRO FOLKHÖGSKOLA                     |
| 0180251 | SKEPPSHOLMENS FOLKHÖGSKOLA               |
| 0180260 | LÅNGHOLMENS FOLKHÖGSKOLA                 |
| 0180261 | S:TA BIRGITTA FOLKHÖGSKOLA               |
| 0180344 | STADSMISSIONENS FOLKHÖGSKOLA             |
| 0180362 | MKFC STOCKHOLMS FOLKHÖGSKOLA             |
| 0180399 | SKARPNÄCKS FOLKHÖGSKOLA                  |
| 0180419 | ALMA FOLKHÖGSKOLA                        |
| 0181008 | HAGABERGS FOLKHÖGSKOLA                   |
| 0181080 | FOLKHÖGSKOLAN VÅRDINGE BY                |
| 0182011 | TOLLARE FOLKHÖGSKOLA                     |
| 0183015 | SUNDBYBERGS FOLKHÖGSKOLA                 |
| 0186005 | BOSÖNS IDROTTSFOLKHÖGSKOLA               |
| 0186007 | LIDINGÖ FOLKHÖGSKOLA                     |
| 0188008 | VÄDDÖ FOLKHÖGSKOLA                       |
| 0191006 | SIGTUNA FOLKHÖGSKOLA                     |



|         |                                   |
|---------|-----------------------------------|
| 0305003 | NORDENS FOLKHÖGSKOLA              |
| 0380026 | WIKS FOLKHÖGSKOLA                 |
| 0428004 | KJESÄTERS FOLKHÖGSKOLA            |
| 0480022 | NYKÖPINGS FOLKHÖGSKOLA            |
| 0483010 | ÅSA FOLKHÖGSKOLA                  |
| 0484029 | ESKILSTUNA FOLKHÖGSKOLA           |
| 0486013 | RÖDA KORSETS FOLKHÖGSKOLA         |
| 0488002 | STENSUNDS FOLKHÖGSKOLA            |
| 0513003 | LILJEHOLMENS FOLKHÖGSKOLA         |
| 0562020 | MO GÅRDS FOLKHÖGSKOLA             |
| 0580028 | VALLA FOLKHÖGSKOLA                |
| 0580032 | LUNNEVADS FOLKHÖGSKOLA            |
| 0581011 | MARIEBORGS FOLKHÖGSKOLA           |
| 0583015 | BONA FOLKHÖGSKOLA                 |
| 0584002 | VADSTENA FOLKHÖGSKOLA             |
| 0642003 | MULLSJÖ FOLKHÖGSKOLA              |
| 0680011 | SÖDRA VÄTTERBYGDENS FOLKHÖGSKOLA  |
| 0680027 | BRAHESKOLAN/VISINGSÖ FOLKHÖGSKOLA |
| 0682004 | SÖRÄNGENS FOLKHÖGSKOLA            |
| 0682006 | VIEBÄCKS FOLKHÖGSKOLA             |
| 0683004 | VÄRNAMO FOLKHÖGSKOLA              |
| 0685008 | ÄDELFORNS FOLKHÖGSKOLA            |
| 0686009 | MARIANNELUNDS FOLKHÖGSKOLA        |
| 0687006 | SOMMENBYGDENS FOLKHÖGSKOLA        |
| 0764007 | GRIMSLÖVS FOLKHÖGSKOLA            |
| 0767003 | MARKARYDS FOLKHÖGSKOLA            |
| 0780006 | S:T SIGFRIDS FOLKHÖGSKOLA         |
| 0840003 | ÖLANDS FOLKHÖGSKOLA               |
| 0880014 | HÖGALIDS FOLKHÖGSKOLA             |
| 0882004 | OSKARSHAMNS FOLKHÖGSKOLA          |
| 0883011 | GAMLEBY FOLKHÖGSKOLA              |
| 0884004 | VIMMERBY FOLKHÖGSKOLA             |
| 0980028 | GOTLANDS LÄNS FOLKHÖGSKOLA        |
| 1060006 | JÄMSHÖGS FOLKHÖGSKOLA             |
| 1080026 | LITORINA FOLKHÖGSKOLA             |
| 1081011 | BLEKINGE LÄNS FOLKHÖGSKOLA        |
| 1083019 | VALJEVIKENS FOLKHÖGSKOLA          |

|         |                                |
|---------|--------------------------------|
| 1214005 | FRIDHEMS FOLKHÖGSKOLA          |
| 1231003 | FOLKHÖGSKOLAN HVILAN           |
| 1233004 | ÖSTRA GREVIE FOLKHÖGSKOLA      |
| 1256006 | GLIMÅKRA FOLKHÖGSKOLA          |
| 1264006 | SKURUPS FOLKHÖGSKOLA           |
| 1270005 | ÖSTERLENS FOLKHÖGSKOLA         |
| 1280080 | MALMÖ FOLKHÖGSKOLA             |
| 1280081 | KVARNBY FOLKHÖGSKOLA           |
| 1280118 | HYLLIE PARK FOLKHÖGSKOLA       |
| 1280119 | S:TA MARIA FOLKHÖGSKOLA        |
| 1282021 | ÖRENÄS FOLKHÖGSKOLA            |
| 1283024 | SUNDSGÅRDENS FOLKHÖGSKOLA      |
| 1285002 | ESLÖVS FOLKHÖGSKOLA            |
| 1290018 | ÖNNESTADS FOLKHÖGSKOLA         |
| 1290055 | FURUBODA FOLKHÖGSKOLA          |
| 1292006 | NORDVÄSTRA SKÅNES FOLKHÖGSKOLA |
| 1382011 | KATRINEBERGS FOLKHÖGSKOLA      |
| 1384010 | LÖFTADALENS FOLKHÖGSKOLA       |
| 1401004 | WENDELSBERGS FOLKHÖGSKOLA      |
| 1419002 | BILLSTRÖMSKA FOLKHÖGSKOLAN     |
| 1435002 | GREBBESTADS FOLKHÖGSKOLA       |
| 1439004 | DALSLANDS FOLKHÖGSKOLA         |
| 1463007 | HELSJÖNS FOLKHÖGSKOLA          |
| 1470002 | VARA FOLKHÖGSKOLA              |
| 1480143 | GÖTEBORGS FOLKHÖGSKOLA         |
| 1480155 | KVINNOFOLKHÖGSKOLAN            |
| 1480188 | FINSKA FOLKHÖGSK               |
| 1480189 | ARB.RÖRELSSENS FOLKHÖGSK I GBG |
| 1480303 | FOLKHÖGSKOLAN ANGERED          |
| 1482003 | NORDISKA FOLKHÖGSKOLAN         |
| 1485023 | LJUNGSKILE FOLKHÖGSKOLA        |
| 1489009 | HJÄLMAREDS FOLKHÖGSKOLA        |
| 1490013 | FRISTADS FOLKHÖGSKOLA          |
| 1490017 | VISKADALENS FOLKHÖGSKOLA       |
| 1495007 | AXEVALLA FOLKHÖGSKOLA          |
| 1497002 | HJO FOLKHÖGSKOLA               |
| 1498005 | HELLIDENS FOLKHÖGSKOLA         |

|         |                                |
|---------|--------------------------------|
| 1737004 | KLARÄLVDALENS FOLKHÖGSKOLA     |
| 1762005 | GEIJERSKOLAN                   |
| 1765004 | KYRKERUDS FOLKHÖGSKOLA         |
| 1780028 | MOLKOMS FOLKHÖGSKOLA           |
| 1781013 | KRISTINEHAMNS FOLKHÖGSKOLA KPS |
| 1784007 | INGESUNDS FOLKHÖGSKOLA         |
| 1861006 | KÄVESTA FOLKHÖGSKOLA           |
| 1863011 | HÄLLEFORS FOLKHÖGSKOLA         |
| 1880028 | ÖREBRO FOLKHÖGSKOLA            |
| 1883010 | KARLSKOGA FOLKHÖGSKOLA         |
| 1885005 | FELLINGSBRO FOLKHÖGSKOLA       |
| 1904003 | SKINNSKATTEBERGS FOLKHÖGSKOLA  |
| 1961012 | HÄSTSPORTENS FOLKHÖGSKOLA      |
| 1980089 | VÄSTERÅS FOLKHÖGSKOLA          |
| 1981010 | TÄRNA FOLKHÖGSKOLA             |
| 2023004 | MALUNGS FOLKHÖGSKOLA           |
| 2029005 | FÖRETAGARNAS FOLKHÖGSKOLA      |
| 2029006 | VÄSTANVIKS FOLKHÖGSKOLA        |
| 2062006 | MORA FOLKHÖGSKOLA              |
| 2081011 | FORNBY FOLKHÖGSKOLA            |
| 2084008 | SJÖVIKS FOLKHÖGSKOLA           |
| 2085008 | BRUNNSVIKS FOLKHÖGSKOLA        |
| 2181008 | PRO:S FOLKHÖGSKOLA             |
| 2181012 | VÄSTERBERGS FOLKHÖGSKOLA       |
| 2181031 | FÄRNEBO FOLKHÖGSKOLA           |
| 2183008 | BOLLNÄS FOLKHÖGSKOLA           |
| 2184008 | FORSA FOLKHÖGSKOLA             |
| 2260006 | ÅLSTA FOLKHÖGSKOLA             |
| 2280006 | HÄRNÖSANDS FOLKHÖGSKOLA        |
| 2282009 | HOLA FOLKHÖGSKOLA              |
| 2284012 | MELLANSELS FOLKHÖGSKOLA        |
| 2284017 | HAMPNÄS FOLKHÖGSKOLA           |
| 2309003 | BIRKA FOLKHÖGSKOLA             |
| 2321008 | HÅLLANDS FOLKHÖGSKOLA          |
| 2361003 | BÄCKEDALS FOLKHÖGSKOLA         |
| 2404003 | VINDELNS FOLKHÖGSKOLA          |
| 2409006 | DALKARLSÅ FOLKHÖGSKOLA         |

|         |                             |
|---------|-----------------------------|
| 2421003 | STORUMANS FOLKHÖGSKOLA      |
| 2480008 | STRÖMBÄCKS FOLKHÖGSKOLA     |
| 2482013 | MEDLEFORS FOLKHÖGSKOLA      |
| 2482014 | SOLVIKS FOLKHÖGSKOLA        |
| 2482035 | EDELVIKS FOLKHÖGSKOLA       |
| 2510002 | SAMERNAS UTBILDNINGSCENTRUM |
| 2514004 | KALIX FOLKHÖGSKOLA          |
| 2518003 | TORNEDALENS FOLKHÖGSKOLA    |
| 2560002 | ÄLVSBY FOLKHÖGSKOLA         |
| 2580018 | SUNDERBY FOLKHÖGSKOLA       |
| 2581007 | FRAMNÄS FOLKHÖGSKOLA        |
| 2583009 | SVERIGEFINSKA FOLKHÖGSKOLAN |
| 2584006 | MALMFÄLTENS FOLKHÖGSKOLA    |

| Namn    | Beskrivning  |
|---------|--|
| UtbBak1 | Antal deltagare på kursen vars högsta utbildningsbakgrund vid kursstart var: Ej grundskolekompetens. |

| Namn    | Beskrivning   |
|---------|---|
| UtbBak2 | Antal deltagare på kursen vars högsta utbildningsbakgrund vid kursstart var: Grundskolekompetens. |

| Namn    | Beskrivning  |
|---------|--|
| UtbBak3 | Antal deltagare på kursen vars högsta utbildningsbakgrund vid kursstart var: Grundskolekompetens samt påbörjad gymnasieutbildning. |

| Namn    | Beskrivning   |
|---------|---|
| UtbBak4 | Antal deltagare på kursen vars högsta utbildningsbakgrund vid kursstart var: Motsvarande 2-årig gymnasieutbildning. |

| Namn    | Beskrivning   |
|---------|---|
| UtbBak5 | Antal deltagare på kursen vars högsta utbildningsbakgrund vid kursstart var: Motsvarande 3-årig gymnasieutbildning. |

| Namn    | Beskrivning  |
|---------|--|
| UtbBak6 | Antal deltagare på kursen vars högsta utbildningsbakgrund vid kursstart var: Högre utbildning. |

## 3.2 Arkiveringsversioner

### Register

|             |                   |  |
|-------------|-------------------|--|
| Namn        | Presentationstext |  |
| Beskrivning | Registertyp       |  |

### Version

|             |                   |                               |
|-------------|-------------------|-------------------------------|
| Namn        | Presentationstext |                               |
| Beskrivning | Personregister    | Slutligt observationsregister |

### Databas

|   |                   |             |
|---|-------------------|-------------|
| Namn  | Första tid        | Senaste tid |
| Presentationstext   | Referenstid       |             |
| Beskrivning   |                   |             |
| Tillgänglighet  |                   |             |
| Databastyp  | Fysisk beteckning |             |
| Arkiveringsdatum  | Arkivplats        |             |
| Namn på tabeller / flata filer som ingår i databasen (och beskrivs nedan) |                   |             |

### Tabell / flat fil

|      |                   |
|------|-------------------|
| Namn | Presentationstext |
|------|-------------------|

|             |                            |
|-------------|----------------------------|
| Objekttyp   | Population                 |
| Beskrivning | Antal tabellrader / poster |

**Nycklar**

|  |                       |
|--|-----------------------|
| Identifierande nycklar (primära och alternativa). Ingående variabler |                       |
| Referensnycklar. Ingående variabler                                  | Refererar till tabell |

**Index**

|      |                    |     |
|------|--------------------|-----|
| Namn | Ingående variabler | Typ |
|------|--------------------|-----|

**Variabler - Innehåll**

| Variabel | Presentationstext | Beskrivning | Uppgiftskälla | Definition/Mätmetod | Referenstid | Enhet | Namn på värdemängd |
|----------|-------------------|-------------|---------------|---------------------|-------------|-------|--------------------|
|          |                   |             |               |                     |             |       |                    |

**Variabler - Lagringsinformation**

| Variabel | Kolumnnr | Summerbar | Datotyp | Startposition | Datalängd (inkl dec) | Decimaler |
|----------|----------|-----------|---------|---------------|----------------------|-----------|
|          |          |           |         |               |                      |           |

**Värdemängder**

| Namn | Beskrivning |
|------|-------------|
|      |             |
| Kod  | Benämning   |
|      |             |
|      |             |



### **3.3 Erfarenheter från senaste undersökningsomgången**



## 4 Statistisk bearbetning och redovisning

Endast enkla summeringar samt andel. För Deltagarveckor sker en beräkning enligt formeln:  
 $\text{Antal kursdagar} * \text{Antal deltagare} * \text{Heldel}(\text{kursens omfattning})/5$ .

Statistiken innehåller även jämförelse med tidigare år.

### 4.1 Skattningar: antaganden och beräkningsformler

I redovisningen ingår inga skattade värden.

### 4.2 Redovisningsförfaranden

Efterfrågade tabeller och diagram presenteras på SCB:s hemsida. En rapport i form av ett Statistiskt meddelande finns i tryckt form och fr.o.m. år 2004 även i PDF-format, och hittas under: Statistik efter ämne/Utbildning och forskning/Befolkningens utbildning

Metadata lagras i databasen Mikrometa i servern Q057\B. Data finns även sökbar i Statistikdatabasen/Utbildning och forskning/Folkhögskolan vår- och höstterminen.

Viss statistik redovisas även i olika böcker som Statistisk årsbok, Utbildningsstatistisk Årsbok och Fickskolan.

Statistik redovisas även av Folkbildningsrådet som publicerar "Fickfakta om folkbildning" samt "Årsredovisning med verksamhetsberättelse". Statistiken är sökbar på folkbildningsrådets hemsida: [www.folkbildning.se](http://www.folkbildning.se)

## 5 Databehandlingssystem

Applikationen är gjord i Access97. Uppgifterna som lämnas av folkhögskolorna lagras terminsvis. Systemets övergripande funktioner består av inmatningshantering samt rapportgenerering.

### 5.1 Systemöversikt och systemflöde

### 5.2 Bearbetningar

#### Process / formulär

| Namn | Beskrivning | Typ |
|------|-------------|-----|
|------|-------------|-----|

#### Beskrivning

#### Datamängd / databastabell

| Namn | In / Ut |
|------|---------|
|------|---------|

#### Meny (i formulär)

| Menyrad | Snabbval | Kommentar |
|---------|----------|-----------|
|---------|----------|-----------|

#### Tangentfunktioner utöver menyradens (i formulär)

| Tangent | Beskrivning |
|---------|-------------|
|---------|-------------|

### 5.3 Databasmodell

## 5.4 Databastabeller och övriga datamängder

### Databas

|   |                   |             |
|---|-------------------|-------------|
| Namn<br>FHSK  | Första tid        | Senaste tid |
| Presentationstext   | Referenstid       |             |
| Beskrivning   |                   |             |
| Tillgänglighet  |                   |             |
| Databastyp  | Fysisk beteckning |             |
| Namn på tabeller / flata filer som ingår i databasen (och beskrivs nedan) |                   |             |

### Tabell / flat fil

|             |                            |  |
|-------------|----------------------------|--|
| Namn        | Presentationstext          |  |
| Beskrivning | Antal tabellrader / poster |  |

### Nycklar

|  |                       |
|--|-----------------------|
| Identifierande nycklar (primära och alternativa). Ingående variabler |                       |
| Referensnycklar. Ingående variabler                                  | Refererar till tabell |

### Index

|      |                    |     |
|------|--------------------|-----|
| Namn | Ingående variabler | Typ |
|------|--------------------|-----|

|  |  |  |
|--|--|--|
|  |  |  |
|--|--|--|

**Variabler - Innehåll**

| Variabel | Presentationstext | Beskrivning | Uppgiftskälla | Definition/Mätmetod | Referenstid | Enhet | Namn på värdemängd |
|----------|-------------------|-------------|---------------|---------------------|-------------|-------|--------------------|
|          |                   |             |               |                     |             |       |                    |

**Variabler - Lagringsinformation**

| Variabel | Kolumnnr | Summerbar | Datatyp | Startposition | Datalängd (inkl dec) | Decimaler |
|----------|----------|-----------|---------|---------------|----------------------|-----------|
|          |          |           |         |               |                      |           |

**Värdemängder**

| Namn | Beskrivning |
|------|-------------|
|      |             |
| Kod  | Benämning   |
|      |             |
|      |             |
|      |             |

## 5.5 Databastillbehör

### Konsistensregler (constraints)

| Namn | Beskrivning |
|------|-------------|
|      |             |

### Lagrade procedurer (stored procedures)

| Namn | Beskrivning |
|------|-------------|
|      |             |

### Egendefinierade datatyper

| Namn | Definition (värdeförråd) |
|------|--------------------------|
|      |                          |

### Standardvärden (defaults)

| Namn | Värde |
|------|-------|
|      |       |

### Regler (rules)

| Namn | Beskrivning |
|------|-------------|
|      |             |

### Aktiva regler (triggers)

| Namn | Tabell | Typ | Beskrivning |
|------|--------|-----|-------------|
|      |        |     |             |

### Vyer (views)

| Namn | Tabell | Kolumnnamn |
|------|--------|------------|
|      |        |            |

## 5.6 Rapporter

## 5.7 Säkerhetsrutiner

### Säkerhetskopiering

#### Behörigheter

| Grupper / Användare | Rättigheter |
|---------------------|-------------|
|                     |             |

## **6 Loggbok**