

# Folkhögskolan vår- och höstterminen 2007

UF0510

## Innehåll

<b>SCBDOK 3.1</b>	
<p><b>0 Allmänna uppgifter</b></p> <p>0.1 Ämnesområde            0.2 Statistikområde            0.3 SOS-klassificering            0.4 Statistikansvarig            0.5 Statistikproducent            0.6 Uppgiftsskyldighet            0.7 Sekretess och regler för behandling av personuppgifter            0.8 Gallringsföreskrifter            0.9 EU-reglering            0.10 Syfte och historik            0.11 Statistik användning            0.12 Uppläggning och genomförande            0.13 Internationell rapportering            0.14 Planerade förändringar i kommande undersökningar</p>	<p><b>1 Innehållsöversikt</b></p> <p>1.1 Observationsstorheter            1.2 Statistiska målstorheter            1.3 Utflöden: statistik och mikrodata            1.4 Dokumentation och metadata</p>
<p><b>2 Uppgiftsinsamling</b></p> <p>2.1 Ram och ramförfarande            2.2 Urvalsförfarande            2.3 Mätinstrument            2.4 Insamlingsförfarande            2.5 Databeredning</p>	<p><b>3 Statistisk bearbetning och redovisning</b></p> <p>3.1 Skattningar: antaganden och beräkningsformler            3.2 Redovisningsförfaranden</p>
<p><b>4 Slutliga Observationsregister</b></p> <p>4.1 Produktionsversioner            4.2 Arkiveringsversioner            4.3 Erfarenheter från senaste undersökningsomgången</p>	

## 0 Allmänna uppgifter

### 0.1 Ämnesområde

Ämnesområde: Utbildning och forskning

### 0.2 Statistikområde

Statistikområde: Befolkningens utbildning

### 0.3 SOS-klassificering

Tillhör (SOS) Ja



För undersökningar som ingår i Sveriges officiella statistik gäller särskilda regler när det gäller kvalitet och tillgänglighet, se Förordningen om den officiella statistiken (2001:100).

### 0.4 Statistikansvarig

Myndighet/organisation: Statistiken görs på uppdrag av  
Folkbildningsrådet  
Postadress: Box 38074, 100 64 Stockholm  
Besöksadress: Rosenlundsgatan 50  
Kontaktperson: Tomas Östlund  
Telefon: 08-412 48 25  
Telefax: 08-21 88 26  
E-post: fornamn.efternamn@folkbildning.net

### 0.5 Statistikproducent

Myndighet/organisation: Statistiska centralbyrån  
Postadress: BV/UA, 701 89 Örebro  
Besöksadress: Klostergatan  
Kontaktperson: Sonia Biörkeroth  
Telefon: 019-17 63 84  
Telefax: 019-17 70 82  
E-post: fornamn.efternamn@scb.se

### 0.6 Uppgiftsskyldighet

Uppgiftsskyldighet föreligger enligt lagen om den officiella statistiken (SFS 2001:99).

## 0.7 Sekretess och regler för behandling av personuppgifter

*I myndigheternas särskilda verksamhet för framställning av statistik gäller sekretess enligt 9 kap. 4 § sekretesslagen (1980:100). Vid automatiserad behandling av personuppgifter gäller reglerna i personuppgiftslagen (1998:204). På statistikområdet finns dessutom särskilda regler för personuppgiftsbehandling i lagen (2001:99) och förordningen (2001:100) om den officiella statistiken.*

## 0.8 Gallringsföreskrifter

Inga särskilda gallringsbeslut finns. Gallringsföreskrifter är under utredning.

## 0.9 EU-reglering

Inga EU-regleringar föreligger.

## 0.10 Syfte och historik

### Syfte

Inför verksamhetsåret 1991/92 fattade riksdagen beslut om förändring av folkbildningsarbetets villkor. Den statliga styrningen av studieförbund och folkhögskolor skulle minimeras. Folkbildningen fick en egen organisation i form av Folkbildningsrådet, som fick överta de myndighetsuppgifter som krävdes för att statsbidragen skulle kunna fördelas. Villkoren för statens stöd till folkbildningen regleras genom olika förordningar, där det även finns krav på uppföljning och resultatredovisning. För det ändamålet används även statistiken om folkhögskolorna.

På uppdrag av Folkbildningsrådet (FBR) framställer SCB statistik för verksamheten som bedrivs på folkhögskolorna i Sverige. Uppdraget består i att samla in, sammanställa och presentera information om denna verksamhet.

Från och med höstterminen 1997 finns det 147 folkhögskolor. Höstterminen 2005 tillkom en ny folkhögskola, Glokala folkhögskolan i Malmö. Statistiken är jämförbar fr.o.m. höstterminen 1997, och uppgifter från denna tidsperiod är sökbar i Statistikdatabasen på SCB:s hemsida: [www.scb.se](http://www.scb.se)

### Historik

Statistik över folkhögskolornas verksamhet har sedan 1961 redovisats av SCB i rapport i form av Statistiska meddelanden. Redovisningen omfattade vid denna tidpunkt sommarkurser, vinterkurser och ämneskurser. År 1972 tillkom uppgifter om kursinriktning och från 1979 redovisades statistiken i allmänna kurser och särskilda linjer. Från 1993 tillkom statistik över handikapp, invandrade, ålder, utbildningsbakgrund samt studiernas omfattning.

### 2001

Höstterminen 2001 ändrades benämningen handikapp till funktionshinder. Samtidigt gjordes ändring i variablerna för funktionshinder. Indelningen gjordes av Folkbildningsrådet i samråd med Statens Institut för särskilt utbildningsstöd (Sisus).

Tablå 1, nedan, redovisar dessa förändringar. Tablå 2 visar övriga variabelförändringar som skedde under 2001.

**Tablå 1. Förändring i variabelbenämningar 2001**

<b>Benämning före 2001</b>	<b>Benämning fr.o.m. 2001</b>
Handikapp 1: Lätt rörelsehinder	Funktions- och språkligt hinder 1: Rörelsehinder
Handikapp 2: Svårt rörelsehinder	Funktions- och språkligt hinder 1: Rörelsehinder
Handikapp 3: Synskada	Funktions- och språkligt hinder 2: Synskada
Handikapp 4: Hörselskada	Funktions- och språkligt hinder 3: Hörselskada
Handikapp 5: Döv	Funktions- och språkligt hinder 4: Döv
Handikapp 6: Dövblind	Funktions- och språkligt hinder 5: Dövblind
Handikapp 7: Begåvningshandikapp	Funktions- och språkligt hinder 6: Utvecklingsstörning
Handikapp 8: Hjärnskada i vuxen ålder	Funktions- och språkligt hinder 7: Hjärnskada i vuxen ålder
Handikapp 9: Psykisk ohälsa	Funktions- och språkligt hinder 8: Psykiskt funktionshinder
Handikapp 10: Medicinska handikapp	Funktions- och språkligt hinder 9: Medicinskt funktionshinder
Handikapp 11: Afasi	Funktions- och språkligt hinder 9: Medicinskt funktionshinder
Handikapp 12: Epilepsi	Funktions- och språkligt hinder 9: Medicinskt funktionshinder
Handikapp 13: Läs- och skrivsvårigheter	Funktions- och språkligt hinder 11: Dyslexi
Handikapp 14: Invandrare med språksvårigheter	Funktions- och språkligt hinder 12: Invandrare med brister i svenska språket

**Tablå 2. Förändring i variabelmängd 2001**

<b>Förändring</b>	<b>Variabelbenämning</b>
Ny variabel, våren	Funktions- och språkligt hinder 10: Aspergers, DAMP m.fl.
Ny variabel, fr.o.m. hösten	Kursnivå för långa kurser vid grund-, gymnasie- eller eftergymnasial nivå
Upphörde fr.o.m. hösten	Intern numrering av folkhögskolornas kurser

## 2002

Höstterminen 2002 tillkom två kurstyper, som avser särskild aktivitetsgarantiutbildning, en utbildning som folkhögskolorna gör på uppdrag av AMS inom ramen för aktivitetsgarantin. De benämns enligt följande:

Kurstyp 15 Särskild aktivitetsgaranti, lång kurs

Kurstyp 16 Särskild aktivitetsgaranti, kort kurs

**2003**

Höstterminen 2003 tillkommer ytterligare en ny kurstyp, som avser särskild utbildningsinsats om extra folkhögskoleplatser i Gävleborgs län: Kurstyp 17 Särskild utbildningsinsats Gävleborg.

**2004**

Från och med höstterminen 2004 rapporteras uppgift om CSN:s kod för utbildningsgrupp.

**2005**

Höstterminen 2005 tillkommer två nya kurstyper:

- Kurstyp 18: Påbyggnadsutbildning. Var tidigare en kommunal påbyggnadsutbildning som nu övertogs av Mora folkhögskola och Geijerskolan. Utbildningskostnaderna finansieras via riktat statsbidrag.
- Kurstyp 19: Ungdomsplats AMS, lång kurs och kurstyp 20: Ungdomsplats AMS, kort kurs. Regeringen anslog medel för 500 extra ungdomsplatser (en arbetsmarknadspolitisk åtgärd) på folkhögskolor från hösten 2005 fram till och med 31 december 2006.

**2006**

Ungdomsplats AMS, lång (kurstyp 19) och kort (kurstyp 20) kurs upphörde 31 december 2006 och ersattes inför 2007 av Jobb- och utvecklingsgarantin.

Tre kurstyper upphör under året:

Kurstyp 4: Särskild utbildningsinsats upphörde från och med 1 januari 2006.

Kurstyp 10: Folkhögskoleledda studiecirkelar upphörde från och med 1 januari 2006 och ersätts med Öppen folkbildning.

Kurstyp 17: Särskild utbildningsinsats Gävleborg upphörde från och med 1 juli 2006.

**2007**

Aktivitetsgarantiutbildningen (SAGA kurstyp 15 och 16) upphörde 1 juli 2007. Utbildning som var beviljad före detta datum fick fullföljas.

Ungdomsplats AMS (kurstyp 19 och 20) som upphörde 31 december 2006 ersattes av Jobb- och utvecklingsgarantin. Genom ett centralt avtal fram till 31 december 2007, mellan AMS och Folkbildningsrådet, gavs AMS möjlighet att använda folkhögskolorna i ett inledande skede.

**0.11 Statistikanvändning**

Innehållet i undersökningen är beslutat i samråd med Folkbildningsrådet. Statistiken kan användas i samband med beslutsfattande, medelsfördelning m.m. Den kan också användas vid planering, uppföljning och utvärdering av folkhögskolornas verksamhet. Användare förutom Folkbildningsrådet och folkhögskolor är departement och statliga myndigheter med anknytning till utbildning/arbetsmarknad och kulturområdet. Andra användare är landstingen, kommunerna, universitet och högskolor, massmedier, forskare och allmänheten.

**0.12 Uppläggning och genomförande****Population**

Populationen utgörs av samtliga folkhögskolor, 148 stycken i Sverige.

**Datainsamling**

Insamlingen av uppgifter sker tre gånger på vårterminen och två gånger på höstterminen, då varje skola redovisar sin verksamhet via webbinsamling. Uppgifterna som skolorna besvarar, genom att skicka in en fil, består av skolkod, kursnummer, kurstyp, kursinriktning, hel/deltid, kursdagar, antal deltagare, antal kvinnor, antal funktions- och språkliga hinder, antal invandrade, antal internatboende, gäststuderande, distansutbildning, ålder, utbildningsbakgrund, kursort och kursnivå.

**0.13 Internationell rapportering**

Ingen internationell rapportering sker.

**0.14 Planerade förändringar i kommande undersökningar**

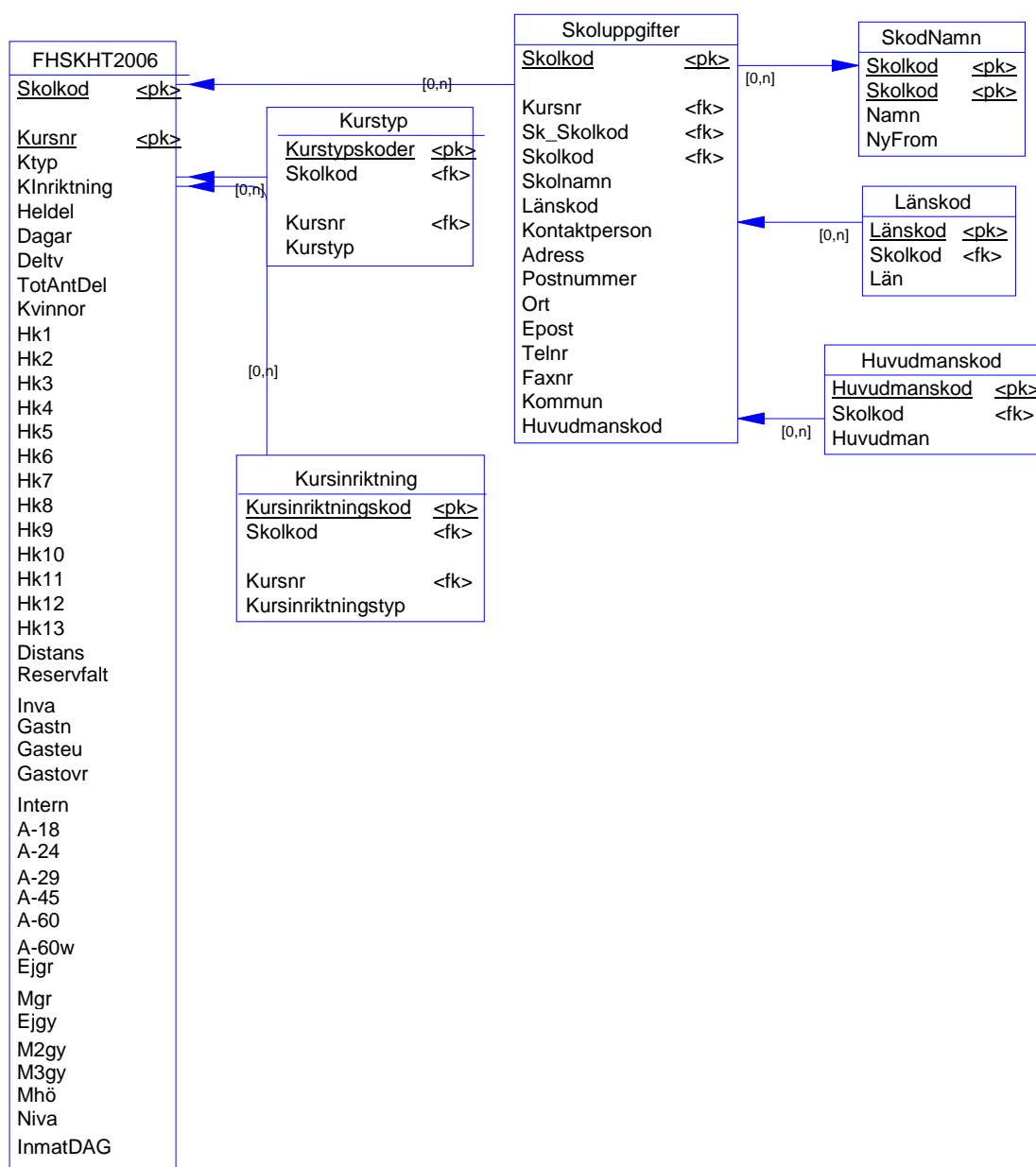
Inga förändringar är planerade.

# 1 Översikt

## 1.1 Observationsstorheter

Nedanstående graf visar de viktigaste begreppen i denna undersökning. Visar vilka slags objekt, variabler och vilka relationer som råder mellan objekten. (pk= primärnyckel, fk=främmande nyckel, för övriga förkortningar se avsnitt 1.2).

### Objektgraf



## 1.2 Statistiska målstorheter

Folkhögskolestatistiken redovisar deltagare i samtliga statsberättigade kurser och kulturprogram samt även uppdragskurser. I statistiken redovisas t.ex. antal deltagare per skola och län, långa kurser, funktionshinder, invandrade, kön och kursinriktning.

Objektgrupp		Variabel	Mått
Population	Indelning i redovisningsgrupper		
Deltagare i folkhögskolans kurser	Termin	Vårtermin, hösttermin	
	Folkhögskola	Skolkod	
	Län, region	Skolkod	Län
	Huvudmannagrupp	Huvudman	Antal
	Deltagare	Antal deltagare	Antal, total
	Kön	Antal kvinnor	Antal, andel, total
	Deltagarveckor	Deltagarveckor	Antal kursdagar * Antal deltagare * Omfattning/5
	Kurstyp	Ktyp	Antal
	Kursinriktning	KInriktning	Antal
	Distansutbildning	Distans	Antal
	Funktionshinder	Hk1 –Hk13	Antal
	Invandrade	Invandrade	Antal
	Ålder	Ald18, Ald1824, Ald2529, Ald3045, Ald4660, Ald60	Antal
	Utbildningsbakgrund	UtbBak1, UtbBak2, UtbBak3, UtbBak4, UtbBak5, UtbBak6	Antal

## 1.3 Utflöden: statistik och mikrodata

Efterfrågade tabeller och diagram presenteras på SCB:s webbplats. En rapport i form av ett Statistiskt meddelande finns i tryckt form och fr.o.m. år 2004 även i PDF-format, och hittas under: Statistik efter ämne/Utbildning och forskning/Befolkningens utbildning/Folkhögskolan vår- och höstterminen.

Viss statistik redovisas även i olika böcker som Statistisk årsbok, Utbildningsstatistisk Årsbok och Fickskolan.

Statistik redovisas även av Folkbildningsrådet som publicerar "Fickfakta om folkbildning" samt "Årsredovisning med verksamhetsberättelse". Statistiken är sökbar på Folkbildningsrådets hemsida: [www.folkbildning.se](http://www.folkbildning.se)



## 1.4 Dokumentation och metadata

Dokumentation publiceras i Statistiskt Meddelande samt i tillhörande *Beskrivning av Statistiken*. Även *Dokumentation av mikrodata* finns att tillgå. All dokumentation finns tillgänglig på SCB:s webbplats under Statistik efter ämne/Utbildning och forskning/Befolkningens utbildning/Folkhögskolan vår- och höstterminen/Om statistiken.

## 2 Uppgiftsinsamling

### 2.1 Ram och ramförfarande

Ramen består av samtliga folkhögskolor i Sverige.

### 2.2 Urvalsförfarande

Undersökningen är en totalundersökning.

### 2.3 Mätinstrument

Statistiken bygger på administrativa register. Uppgifterna kommer in på textfiler från folkhögskolorna, några folkhögskolor redovisar via Excel. Uppgifterna samlas in via SCB:s system för elektronisk insamling.

### 2.4 Insamlingsförfarande

Uppgiftsinsamling sker för samtliga folkhögskolor i Sverige.

För folkhögskolorna startar insamlingen under våren med att en tidsplan för vårterminen sänds ut till alla folkhögskolor. Under våren är det tre insamlingsomgångar av uppgifter om utbildningar/kurser. För hösten sänds en ny tidsplan till alla folkhögskolor och antalet insamlingsomgångar uppgår till två.

En dryg vecka före start av aktuell insamlingsomgång, sänds ett e-postmeddelande till alla skolor som påminnelse. Varje skola har separata inloggningsuppgifter och sänder in sin Statistikrapport via webb. Påminnelse om Statistikrapport sänds vid behov till berörd skola.

### 2.5 Databeredning

När en Statistikrapport läses in, sker en automatisk granskning av variablernas valida värden och kontroll av vissa variablers värden mot andra variabler. Vid eventuellt fel genereras ett felmeddelande och en felrapport. Felrapporten innehåller skolkod, skolans namn och kursnummer med tillhörande kursuppgifter. Vid felmeddelande kontaktas aktuell folkhögskola som då gör upprättning och sänder in en ny Statistikrapport.

#### **Granskningskontroller:**

Automatisk granskning av valida värden som finns inlagda i Värдемängder görs för följande variabler: Kursort, Kurstyp, Kursinriktning, Kursnivå.

#### Dessutom görs kontroll av en variabel mot annan variabel:

Kursnivå: Kurstyp 1 och 15-16 och 18-20 (vara Kursnivå 1 eller 2) och Kurstyp 2 (vara Kursnivå 1, 2 eller 3). Kursinriktning: Kurstyp 11 värdet på Kursinriktning vara minst 101, Kurstyp 2 värdet på Kursinriktning får inte vara 1 eller 2.

Heldel (omfattning): Värdet får vara inom intervallet 1-3 (dock inte för Kurstyp 11).

Dagar: Antalet dagar får inte vara noll (ej för Kurstyp 11).

Dagar: Antalet dagar får inte vara större än 14 när Kurstypen är 3, 16 eller 20.

Dagar: Antalet dagar måste vara 15 eller mer när Kurstypen är 1, 2, 15 eller 19.

Totalt antal deltagare: Värdet får inte vara noll.

Summan för fälten med Ålder: Vara lika som Totalt antal deltagare, dock ej kontroll om kurstypen är 3, 6-14.

Summan för fälten med deltagarnas Utbildningsbakgrund: Summan av Utbildningsbakgrund + Skyddad ID vara lika som Totalt antal deltagare. Kontrollen görs inte om kurstypen är 3-14.

Kvinnor: Antal Kvinnor får inte överstiga Totalt antal deltagare.

Funktionshinder: Summan av fälten Hk1ny – Hk11ny får inte vara större än Totalt antal deltagare.

Funktionshinder Hk13: Värdet i fältet Hk13 får inte vara större än summan av fälten Hk1ny - Hk11ny.

Ålder: Kontroll att det ej finns deltagare under 18 år när Kurstypen är 1 eller 4.

Kursnivå: Kursnivå får inte vara 3 när det gäller Kurstyp 1, 15, 16, 19 eller 20.

Vid inläsning av Statistikrapport sker en uträkning av Deltagarveckor.

När en insamlingsomgång är avslutad, sänds Rättningslista till resp. folkhögskola över inrapporterade kurser. Med Rättningslistan över inrapporterade kurser sänds även missiv och en Lägesrapport, där det framgår hur många deltagarveckor, vad gäller statsbidragsberättigade kurser, som är inrapporterat till SCB. Det inrapporterade värdet jämförs med ett ingångsvärde (vilket Folkbildningsrådet tillhandahåller). Rättningslistan och Lägesrapporten kan skolorna användas för rättning och komplettering.

När en termin är avslutad sänds även en Skolrapport till alla folkhögskolorna. Skolrapporten innehåller skolans inrapporterade kurser är sammanställda efter kurstyp och kursinriktning.

Datasystemet ger även möjlighet till utskrift av rapporter som verkar som underlag till Statistiska meddelanden.

### 3 Statistisk bearbetning och redovisning

Endast enkla summeringar samt andel.

För Deltagarveckor sker en beräkning enligt formeln:

Kurstyp 11 Kulturprogram: Varje Kulturprogram genererar 2 deltagarveckor.

Kurstyp 10 Öppen folkbildning: Antal deltagarveckor = 1 hel dag = 4 deltagarveckor, 1 dag med 75 procents omfattning = 3 deltagarveckor och 1 dag med 50 procents omfattning = 2 deltagarveckor.

Övriga kurstyper: 
$$\frac{\text{Antal deltagare} \times \text{Antal dagar} \times \text{Heldel(omfattning)}}{5 \text{ (avser 5 dagar/vecka)}}$$

Statistiken innehåller även jämförelse med tidigare år.

#### 3.1 Skattningar: antaganden och beräkningsformler

I redovisningen ingår inga skattade värden.

#### 3.2 Redovisningsförfaranden

Efterfrågade tabeller och diagram presenteras på SCB:s hemsida. En rapport i form av ett Statistiskt meddelande finns i tryckt form och fr.o.m. år 2004 även i PDF-format, och hittas under: Statistik efter ämne/Utbildning och forskning/Befolkningens utbildning

Viss statistik redovisas även i olika böcker som Statistisk årsbok, Utbildningsstatistisk Årsbok och Fickskolan.

Statistik redovisas även av Folkbildningsrådet som publicerar "Fickfakta om folkbildning" samt "Årsredovisning med verksamhetsberättelse". Statistiken är sökbar på folkbildningsrådets hemsida: [www.folkbildning.se](http://www.folkbildning.se)

## 4 Slutliga observationsregister

### 4.1 Produktionsversioner

#### Folkhögskolan

Register	Folkhögskolan vår- och höstterminen
Rubrik	Folkhögskolan
Syfte/Beskrivning	Redovisar deltagare i kurser anordnade av folkhögskolor. Baserat på en totalräknad undersökning. Samtliga folkhögskolor deltar i undersökningen.

#### Övrigt

Statistikansvarig myndighet	Statistiska centralbyrån
Kontaktperson	Biörkeroth, Sonia

#### Registervariant

Registervariant	Vårterminen
Rubrik	Vårterminen
Innehållstyp	Annan beståndsvariant
Insamlingstyp	Egen insamling
Syfte/beskrivning	Redovisar deltagare i kurser anordnade av folkhögskolor under vårterminen.
Sekretess	Ingen sekretess råder. Handlingarna är allmänna och tillgängliga
Aidentifierad	Nej
Urval	Nej
Personuppgift	Nej
Slutligt observationsregister	Ja

#### Registerversion

Namn	2007
Syfte/Beskrivning	Redovisar deltagare i kurser anordnade av folkhögskolor under vårterminen 2007.
Mätinformation	Samtliga folkhögskolor deltar i undersökningen. Insamlingen av uppgifter sker tre gånger på vårterminen.

#### Objekttyp - Person

Namn	Person
Definition	Alla slags fysiska personer. Inkluderar t.ex. anställd, elev, patient, barn.
Standardnivå	Standard fastställd av SCB

**Population - Deltagare i kurser anordnade av folkhögskolor.**

Namn	Deltagare i kurser anordnade av folkhögskolor.
Definition	Deltagare i kurser anordnade av folkhögskolor. Omfattar samtliga folkhögskoledeltagare.
Standardnivå	Nej
Populationstyp	Registerpopulation
Kommentar	
Datum fr.o.m	2007-01-01
Datum t.o.m	2007-06-30

**Variabler****Ålder 46-60 år folkhögskolan**

Namn	Ålder 46-60 år folkhögskolan
Definition	Ålder 46-60 år, folkhögskolan.
Beskrivning	Anger antal kursdeltagare i åldern 46-60 år vid kursstart. Anges endast för lång kurs och arbetsmarknadsutbildning.
Standard	Produktstandard
Utgivare av standard	Folkhögskolan
Ägare	Folkhögskolan
Kopplingsvariabel	Nej
Kommentar	
Referenstid	
Uppgiftskälla	
Summerbar	Nej
Arkiveras	Ja
Dimension	Nej
Operationell definition	Lång kurs = Kurs om minst 15 dagar. Arbetsmarknadsutbildning = Uppdragsutbildning via Folkbildningsrådet i samarbete med arbetsförmedlingen. Ålder 45-60 år = uppnår angiven ålder senast under det kalenderår som kursen börjar.

**Värdemängd**

Representation	Antal
Måttenhet	Antal
Beskrivning	

**Ålder 30-45 år folkhögskolan**

Namn	Ålder 30-45 år folkhögskolan
Definition	Ålder 30-45 år, folkhögskolan.
Beskrivning	Anger antal kursdeltagare i åldern 30-45 år vid kursstart. Anges endast för lång kurs och arbetsmarknadsutbildning.
Standard	Produktstandard
Utgivare av standard	Folkhögskolan
Ägare	Folkhögskolan
Kopplingsvariabel	Nej
Kommentar	
Referenstid	
Uppgiftskälla	
Summerbar	Nej
Arkiveras	Ja
Dimension	Nej
Operationell definition	Lång kurs = Kurs om minst 15 dagar. Arbetsmarknadsutbildning = Uppdragsutbildning via Folkbildningsrådet i samarbete med arbetsförmedlingen. Ålder 30-45 år = uppnår angiven ålder senast under det kalenderår som kursen börjar.

**Värdemängd**

Representation	Antal
Måttenhet	Antal
Beskrivning	

**Ålder 25-29 år folkhögskolan**

Namn	Ålder 25-29 år folkhögskolan
Definition	Ålder 25-29 år, folkhögskolan.
Beskrivning	Anger antal kursdeltagare i åldern 25-29 år vid kursstart. Anges endast för lång kurs och arbetsmarknadsutbildning.
Standard	Produktstandard
Utgivare av standard	Folkhögskolan
Ägare	Folkhögskolan
Kopplingsvariabel	Nej
Kommentar	
Referenstid	
Uppgiftskälla	
Summerbar	Nej
Arkiveras	Ja
Dimension	Nej
Operationell definition	Lång kurs = Kurs om minst 15 dagar. Arbetsmarknadsutbildning = Uppdragsutbildning via Folkbildningsrådet i samarbete med arbetsförmedlingen. Ålder 25-29 år = uppnår angiven ålder senast under det kalenderår som kursen börjar.

**Värde­mängd**

Representation	Antal
Måttenhet	Antal
Beskrivning	

**Ålder 18-24 år folk­högskolan**

Namn	Ålder 18-24 år folk­högskolan
Definition	Ålder 18-24 år, folk­högskolan.
Beskrivning	Anger antal kursdeltagare i åldern 18-24 år vid kursstart. Anges endast för lång kurs och arbetsmarknadsutbildning.
Standard	Produktstandard
Utgivare av standard	Folk­högskolan
Ägare	Folk­högskolan
Kopplingsvariabel	Nej
Kommentar	
Referenstid	
Uppgiftskälla	
Summerbar	Nej
Arkiveras	Ja
Dimension	Nej
Operationell definition	Lång kurs = Kurs om minst 15 dagar. Arbetsmarknadsutbildning = Uppdragsutbildning via Folkbildningsrådet i samarbete med arbetsförmedlingen. Ålder 18-24 år = uppnår angiven ålder senast under det kalenderår som kursen börjar.

**Värde­mängd**

Representation	Antal
Måttenhet	Antal
Beskrivning	



**Ålder >60år folkhögskolan**

Namn	Ålder >60år folkhögskolan
Definition	Ålder 61 år eller mer, folkhögskolan.
Beskrivning	Anger antal kursdeltagare i åldern 61 år eller mer vid kursstart. Anges endast för lång kurs och arbetsmarknadsutbildning.
Standard	Produktstandard
Utgivare av standard	Folkhögskolan
Ägare	Folkhögskolan
Kopplingsvariabel	Nej
Kommentar	
Referenstid	
Uppgiftskälla	
Summerbar	Nej
Arkiveras	Ja
Dimension	Nej
Operationell definition	Lång kurs = Kurs om minst 15 dagar. Arbetsmarknadsutbildning = Uppdragsutbildning via Folkbildningsrådet i samarbete med arbetsförmedlingen. Ålder >60 år = uppnår 61 år eller högre ålder senast under det kalenderår som kursen börjar.

**Värdemängd**

Representation	Antal
Måttenhet	Antal
Beskrivning	

**Ålder <18 år folkhögskolan**

Namn	Ålder <18 år folkhögskolan
Definition	Ålder <18 år, folkhögskolan.
Beskrivning	Anger antal kursdeltagare <18 år vid kursstart. Anges endast för lång kurs och arbetsmarknadsutbildning.
Standard	Produktstandard
Utgivare av standard	Folkhögskolan
Ägare	Folkhögskolan
Kopplingsvariabel	Nej
Kommentar	
Referenstid	
Uppgiftskälla	
Summerbar	Nej
Arkiveras	Ja
Dimension	Nej
Operationell definition	Lång kurs = Kurs om minst 15 dagar. Arbetsmarknadsutbildning = Uppdragsutbildning via Folkbildningsrådet i samarbete med arbetsförmedlingen. Ålder < 18 år = uppnår inte 18 års ålder senast under det kalenderår som kursen börjar.

**Värde mängd**

Representation	Antal
Måttenhet	Antal
Beskrivning	

**Invandrade folkhögskolan**

Namn	Invandrade folkhögskolan
Definition	Invandrade, folkhögskolan.
Beskrivning	Anger antal invandrade på kursen. Anges endast för lång kurs och arbetsmarknadsutbildning.
Standard	Produktstandard
Utgivare av standard	Folkhögskolan
Ägare	Folkhögskolan
Kopplingsvariabel	Nej
Kommentar	
Referenstid	
Summerbar	Nej
Arkiveras	Ja
Dimension	Nej
Operationell definition	Kursdeltagare som har utländskt medborgarskap eller är född utomlands. Lång kurs = Kurs om minst 15 dagar. Arbetsmarknadsutbildning = Uppdragsutbildning via Folkbildningsrådet i samarbete med arbetsförmedlingen.

**Värde mängd**

Representation	Antal
Måttenhet	Antal
Beskrivning	

**Funktionshinder Utvecklingsstörning**

Namn	Funktionshinder Utvecklingsstörning
Definition	Funktions- och språkligt hinder, utvecklingsstörning.
Beskrivning	Anger antal kursdeltagare med utvecklingsstörning.
Standard	Produktstandard
Utgivare av standard	Folkhögskolan
Ägare	Folkhögskolan
Kopplingsvariabel	Nej
Kommentar	
Referenstid	
Summerbar	Nej
Arkiveras	Ja
Dimension	Nej
Operationell definition	Funktionshinder nr 6. Ersätter fr.o.m. Ht2001 Hk7 Begåvningshandikapp.

**Värde­mängd**

Representation   Antal

Måttenhet        Antal

Beskrivning

**Deltagare folkhögskolan**

Namn               Deltagare folkhögskolan

Definition         Deltagare, folkhögskolan.

Beskrivning       Anger det totala antalet deltagare på en kurs.

Standard          Produktstandard

Utgivare av standard   Folkhögskolan

Ägare              Folkhögskolan

Kopplingsvariabel   Nej

Kommentar

Referenstid

Summerbar         Nej

Arkiveras          Ja

Dimension         Nej

Operationell definition

**Värde­mängd**

Representation   Antal

Måttenhet        Antal

Beskrivning

**Deltagare folkhögskolan kvinnor**

Namn               Deltagare folkhögskolan kvinnor

Definition         Deltagare, kvinnor. Folkhögskolan.

Beskrivning       Anger antal kvinnor som deltagit på kursen.

Standard          Produktstandard

Utgivare av standard   Folkhögskolan

Ägare              Folkhögskolan

Kopplingsvariabel   Nej

Kommentar

Referenstid

Summerbar         Nej

Arkiveras          Ja

Dimension         Nej

Operationell definition

**Värde­mängd**

Representation   Antal

Måttenhet        Antal

Beskrivning

**Deltagarveckor folkhögskolan**

Namn	Deltagarveckor folkhögskolan
Definition	Deltagarveckor, folkhögskolan
Beskrivning	Anger totalt antal deltagarveckor för en folkhögskolekurs.
Standard	Produktstandard
Utgivare av standard	Folkhögskolan
Ägare	Folkhögskolan
Kopplingsvariabel	Nej
Kommentar	
Referenstid	
Summerbar	Nej
Arkiveras	Ja
Dimension	Nej
Operationell definition	Deltagarvecka = Antal kursdagar * Antal deltagare/ 5. Vid deltid har resultatet multiplicerats med 0,75 resp. 0,50.

**Värdeomängd**

Representation	Kvantitet
Måttenheter	Deltagarveckor
Beskrivning	

**Distansutbildning folkhögskola**

Namn	Distansutbildning folkhögskola
Definition	Distansutbildning, folkhögskolan.
Beskrivning	Anger om undervisningen sker på distans.
Standard	Produktstandard
Utgivare av standard	Folkhögskolan
Ägare	Folkhögskolan
Kopplingsvariabel	Nej
Kommentar	
Referenstid	
Summerbar	Nej
Arkiveras	Ja
Dimension	Nej
Operationell definition	Undervisningen för kursdeltagare eller kursen har helt eller delvis genomförts på distans.

**Värdeomängd**

Klassifikation/värdeomängd	Förekomst, Deltagande, Alternativ m.m.
Version	Alternativ
Nivå	Ja/nej-alternativ
Representation	Ej aktuellt

**Funktionshinder Aspergers, DAMP m.fl.**

Namn	Funktionshinder Aspergers, DAMP m.fl.
Definition	Funktions- och språkligt hinder, Aspergers, DAMP, m.fl.
Beskrivning	Anger antal kursdeltagare med Aspergers, DAMP, m.fl.
Standard	Produktstandard
Utgivare av standard	Folkhögskolan
Ägare	Folkhögskolan
Kopplingsvariabel	Nej
Kommentar	
Referenstid	
Summerbar	Nej
Arkiveras	Ja
Dimension	Nej
Operationell definition	Funktionshinder nr 10.

**Värde mängd**

Representation	Antal
Måttenhet	Antal
Beskrivning	

**Funktionshinder Brister i svenska språket**

Namn	Funktionshinder Brister i svenska språket
Definition	Funktions- och språkligt hinder, invandrade med brister i svenska språket.
Beskrivning	Anger antal invandrade på folkhögskolekurs, med brister i svenska språket.
Standard	Produktstandard
Utgivare av standard	Folkhögskolan
Ägare	Folkhögskolan
Kopplingsvariabel	Nej
Kommentar	
Referenstid	
Summerbar	Nej
Arkiveras	Ja
Dimension	Nej
Operationell definition	Funktionshinder nr 12. Ersätter fr.o.m. Ht2001 Hk14 Invandrare med språksvårigheter. Invandrade (utl. medborgarskap eller är född utomlands) med brister i svenska språket för vilka grundschablon/förstärkningsbidrag sökes.

**Värde mängd**

Representation	Antal
Måttenhet	Antal
Beskrivning	

**Funktionshinder Dyslexi**

Namn	Funktionshinder Dyslexi
Definition	Funktions- och språkligt hinder, dyslexi.
Beskrivning	Anger antal kursdeltagare med dyslexi.
Standard	Produktstandard
Utgivare av standard	Folkhögskolan
Ägare	Folkhögskolan
Kopplingsvariabel	Nej
Kommentar	
Referenstid	
Summerbar	Nej
Arkiveras	Ja
Dimension	Nej
Operationell definition	Funktionshinder nr 11. Ersätter fr.o.m. Ht2001 Hk13 Läs- och skrivsvårigheter.

**Värdeomängd**

Representation	Antal
Måttenheter	Antal
Beskrivning	

**Funktionshinder Döv**

Namn	Funktionshinder Döv
Definition	Funktions- och språkligt hinder, döv.
Beskrivning	Anger antal döva kursdeltagare.
Standard	Produktstandard
Utgivare av standard	Folkhögskolan
Ägare	Folkhögskolan
Kopplingsvariabel	Nej
Kommentar	
Referenstid	
Summerbar	Nej
Arkiveras	Ja
Dimension	Nej
Operationell definition	Funktionshinder nr 4. Ersätter fr.o.m. Ht2001 Hk5 Döv.

**Värdeomängd**

Representation	Antal
Måttenheter	Antal
Beskrivning	

**Funktionshinder Dövblind.**

Namn	Funktionshinder Dövblind.
Definition	Funktions- och språkligt hinder, dövblind.
Beskrivning	Anger antal dövblinda kursdeltagare.
Standard	Produktstandard
Utgivare av standard	Folkhögskolan
Ägare	Folkhögskolan
Kopplingsvariabel	Nej
Kommentar	
Referenstid	
Summerbar	Nej
Arkiveras	Ja
Dimension	Nej
Operationell definition	Funktionshinder nr 5. Ersätter fr.o.m. Ht2001 Hk6 Dövblind.

**Värde mängd**

Representation	Antal
Måttenhet	Antal
Beskrivning	

**Funktionshinder Hjärnskada i vuxen ålder**

Namn	Funktionshinder Hjärnskada i vuxen ålder
Definition	Funktions- och språkligt hinder, hjärnskada i vuxen ålder.
Beskrivning	Anger antal kursdeltagare med hjärnskada i vuxen ålder.
Standard	Produktstandard
Utgivare av standard	Folkhögskolan
Ägare	Folkhögskolan
Kopplingsvariabel	Nej
Kommentar	
Referenstid	
Summerbar	Nej
Arkiveras	Ja
Dimension	Nej
Operationell definition	Funktionshinder nr 7. Ersätter fr.o.m. Ht2001 Hk8 Hjärnskada i vuxen ålder.

**Värde mängd**

Representation	Antal
Måttenhet	Antal
Beskrivning	

**Funktionshinder Hörselskada**

Namn	Funktionshinder Hörselskada
Definition	Funktions- och språkligt hinder, hörselskada.
Beskrivning	Anger antal kursdeltagare med hörselskada.
Standard	Produktstandard
Utgivare av standard	Folkhögskolan
Ägare	Folkhögskolan
Kopplingsvariabel	Nej
Kommentar	
Referenstid	
Summerbar	Nej
Arkiveras	Ja
Dimension	Nej
Operationell definition	Funktionshinder nr 3. Ersätter fr.o.m. Ht2001 Hk4 Hörselskada.

**Värde mängd**

Representation	Antal
Måttenhet	Antal
Beskrivning	

**Funktionshinder Medicinskt funktionshinder**

Namn	Funktionshinder Medicinskt funktionshinder
Definition	Funktions- och språkligt hinder, medicinskt funktionshinder.
Beskrivning	Anger antal kursdeltagare med medicinskt funktionshinder.
Standard	Produktstandard
Utgivare av standard	Folkhögskolan
Ägare	Folkhögskolan
Kopplingsvariabel	Nej
Kommentar	
Referenstid	
Summerbar	Nej
Arkiveras	Ja
Dimension	Nej
Operationell definition	Funktionshinder nr 9. Ersätter fr.o.m. Ht2001 Hk10 Medicinska handikapp.

**Värde mängd**

Representation	Antal
Måttenhet	Antal
Beskrivning	



**Funktionshinder Psykiskt funktionshinder**

Namn	Funktionshinder Psykiskt funktionshinder
Definition	Funktions- och språkligt hinder, psykiskt funktionshinder.
Beskrivning	Anger antal kursdeltagare med psykiskt funktionshinder.
Standard	Produktstandard
Utgivare av standard	Folkhögskolan
Ägare	Folkhögskolan
Kopplingsvariabel	Nej
Kommentar	
Referenstid	
Summerbar	Nej
Arkiveras	Ja
Dimension	Nej
Operationell definition	Funktionshinder nr 8. Ersätter fr.o.m. Ht2001 Hk9 Psykisk ohälsa.

**Värde mängd**

Representation	Antal
Måttenhet	Antal
Beskrivning	

**Funktionshinder Rörelsehinder**

Namn	Funktionshinder Rörelsehinder
Definition	Funktions- och språkligt hinder, rörelsehinder.
Beskrivning	Anger antal kursdeltagare med rörelsehinder.
Standard	Produktstandard
Utgivare av standard	Folkhögskolan
Ägare	Folkhögskolan
Kopplingsvariabel	Nej
Kommentar	
Referenstid	
Summerbar	Nej
Arkiveras	Ja
Dimension	Nej
Operationell definition	Funktionshinder nr 1. Ersätter fr.o.m. Ht2001 Hk1 Lätt rörelsehinder och Hk2 Svårt rörelsehinder.

**Värde mängd**

Representation	Antal
Måttenhet	Antal
Beskrivning	

**Funktionshinder Synskada**

Namn	Funktionshinder Synskada
Definition	Funktions- och språkligt hinder, synskada.
Beskrivning	Anger antal kursdeltagare med synskada.
Standard	Produktstandard
Utgivare av standard	Folkhögskolan
Ägare	Folkhögskolan
Kopplingsvariabel	Nej
Kommentar	
Referenstid	
Summerbar	Nej
Arkiveras	Ja
Dimension	Nej
Operationell definition	Funktionshinder nr 2. Ersätter fr.o.m. Ht2001 Hk3 Synskada.

**Värde mängd**

Representation	Antal
Måttenhet	Antal
Beskrivning	

**Gäststuderande Europa**

Namn	Gäststuderande Europa
Definition	Gäststuderande, Europa. Folkhögskolan.
Beskrivning	Anger antal kursdeltagare från EU-länderna utom Norden, som ej är skrivna i Sverige. Anges endast för lång kurs.
Standard	Produktstandard
Utgivare av standard	Folkhögskolan
Ägare	Folkhögskolan
Kopplingsvariabel	Nej
Kommentar	
Referenstid	
Summerbar	Nej
Arkiveras	Ja
Dimension	Nej
Operationell definition	Lång kurs = Kurs om minst 15 dagar.

**Värde mängd**

Representation	Antal
Måttenhet	Antal
Beskrivning	

**Gäststuderande Norden**

Namn	Gäststuderande Norden
Definition	Gäststuderande, Norden. Folkhögskolan.
Beskrivning	Anger antal kursdeltagare från de nordiska länderna som ej är skrivna i Sverige. Anges endast för lång kurs.
Standard	Produktstandard
Utgivare av standard	Folkhögskolan
Ägare	Folkhögskolan
Kopplingsvariabel	Nej
Kommentar	
Referenstid	
Summerbar	Nej
Arkiveras	Ja
Dimension	Nej
Operationell definition	Lång kurs = Kurs om minst 15 dagar.

**Värdemängd**

Representation	Antal
Måttenhet	Antal
Beskrivning	

**Gäststuderande Övriga länder**

Namn	Gäststuderande Övriga länder
Definition	Gäststuderande, övriga länder. Folkhögskolan.
Beskrivning	Anger antal kursdeltagare från övriga länder utanför EU och Norden, som ej är skrivna i Sverige. Anges endast för lång kurs.
Standard	Produktstandard
Utgivare av standard	Folkhögskolan
Ägare	Folkhögskolan
Kopplingsvariabel	Nej
Kommentar	
Referenstid	
Summerbar	Nej
Arkiveras	Ja
Dimension	Nej
Operationell definition	Lång kurs = Kurs om minst 15 dagar.

**Värdemängd**

Representation	Antal
Måttenhet	Antal
Beskrivning	

**Internatboende folkhögskolan**

Namn	Internatboende folkhögskolan
Definition	Deltagare internatboende folkhögskolan.
Beskrivning	Anger antal kursdeltagare som har internatboende. Anges endast för lång kurs.
Standard	Produktstandard
Utgivare av standard	Folkhögskolan
Ägare	Folkhögskolan
Kopplingsvariabel	Nej
Kommentar	
Referenstid	
Summerbar	Nej
Arkiveras	Ja
Dimension	Nej
Operationell definition	Lång kurs = Kurs om minst 15 dagar.

**Värde mängd**

Representation	Antal
Måttenhet	Antal
Beskrivning	

**Kursinriktning folkhögskolan**

Namn	Kursinriktning folkhögskolan
Definition	Kursinriktning, folkhögskolan.
Beskrivning	Varje kurs på folkhögskolan har en huvudsaklig kursinriktning. Förutom de allmänna kurserna förekommer olika kursinriktningar.
Standard	Produktstandard
Utgivare av standard	Folkhögskolan
Ägare	Folkhögskolan
Kopplingsvariabel	Nej
Kommentar	
Referenstid	
Summerbar	Nej
Arkiveras	Ja
Dimension	Nej
Operationell definition	

**Värde mängd**

Klassifikation/värde mängd	Folkhögskolan
Version	Kursinr
Nivå	Kursinriktning, folkhögskolan
Representation	Ej aktuellt



**Kurslängd folkhögskolan**

Namn	Kurslängd folkhögskolan
Definition	Antal kursdagar, folkhögskolan.
Beskrivning	Antal kursdagar som en folkhögskolekurs omfattar.
Standard	Produktstandard
Utgivare av standard	Folkhögskolan
Ägare	Folkhögskolan
Kopplingsvariabel	Nej
Kommentar	
Referenstid	
Summerbar	Nej
Arkiveras	Ja
Dimension	Nej
Operationell definition	Kursdag = Dag med planerat studiearbete.

**Värde mängd**

Representation	Antal
Måttenhet	Antal
Beskrivning	

**Kursnivå folkhögskolan**

Namn	Kursnivå folkhögskolan
Definition	Kursens nivå anges enligt studiestödsreglerna och redovisas på grundskolenivå, gymnasienivå och eftergymnasial nivå.
Beskrivning	Anger kursens utbildningsnivå. Anges endast för lång kurs och arbetsmarknadsutbildning.
Standard	Produktstandard
Utgivare av standard	Folkhögskolan
Ägare	Folkhögskolan
Kopplingsvariabel	Nej
Kommentar	
Referenstid	
Summerbar	Nej
Arkiveras	Ja
Dimension	Nej
Operationell definition	Lång kurs = Kurs om minst 15 dagar. Arbetsmarknadsutbildning = Uppdragsutbildning via Folkbildningsrådet i samarbete med arbetsförmedlingen.

**Värde mängd**

Klassifikation/värde mängd	Folkhögskolan
Version	Kursnivå
Nivå	Kursnivå
Representation	Ej aktuellt



**Kursnummer folkhögskolan**

Namn	Kursnummer folkhögskolan
Definition	Anger kursnummer för resp. folkhögskolas kurs.
Beskrivning	
Standard	Produktstandard
Utgivare av standard	Folkhögskolan
Ägare	Folkhögskolan
Kopplingsvariabel	Nej
Kommentar	
Referenstid	
Summerbar	Nej
Arkiveras	Ja
Dimension	Nej
Operationell definition	

**Värdeområde**

Beskrivning Värdena anges med tre positioner, 001 - 999.

**Kursort folkhögskolan**

Namn	Kursort folkhögskolan
Definition	Kursort, folkhögskolan.
Beskrivning	Anger län och kommun (kursort) för kurs som genomförts utanför skolans hemkommun. Anges endast för lång kurs och arbetsmarknadsutbildning.
Standard	Produktstandard
Utgivare av standard	Folkhögskolan
Ägare	Folkhögskolan
Kopplingsvariabel	Nej
Kommentar	
Referenstid	
Summerbar	Nej
Arkiveras	Ja
Dimension	Nej
Operationell definition	Lång kurs = Kurs om minst 15 dagar. Arbetsmarknadsutbildning = Uppdragsutbildning via Folkbildningsrådet i samarbete med arbetsförmedlingen.

**Värdeområde**

Klassifikation/värdeområde	Län, kommun, församling
Version	LKF 2007-01-01/ Län, kommuner och församlingar
Nivå	Församling
Representation	Ej aktuellt



**Kurstyp folkhögskolan**

Namn	Kurstyp folkhögskolan
Definition	Kurstyp folkhögskolan.
Beskrivning	Anger den kurstyp som kursen tillhör.
Standard	Produktstandard
Utgivare av standard	Folkhögskolan
Ägare	Folkhögskolan
Kopplingsvariabel	Nej
Kommentar	
Referenstid	
Summerbar	Nej
Arkiveras	Ja
Dimension	Nej
Operationell definition	

**Värde mängd**

Klassifikation/värde mängd	Folkhögskolan
Version	Kurstyp, folkhögskolan
Nivå	Kurstyp
Representation	Ej aktuellt

**Omfattning folkhögskolan**

Namn	Omfattning folkhögskolan
Definition	Hel-/deltidsstudier.
Beskrivning	Anger om kursen på folkhögskolan har genomförts på heltid eller deltid.
Standard	Produktstandard
Utgivare av standard	Folkhögskolan
Ägare	Folkhögskolan
Kopplingsvariabel	Nej
Kommentar	
Referenstid	
Summerbar	Nej
Arkiveras	Ja
Dimension	Nej
Operationell definition	1 timme = 60 minuters planerat studiearbete. Heltid = Omfattar minst 20 timmar/vecka och i genomsnitt 4 tim varje kursdag. Deltid 0,75 = Genomsnitt 3 timmar varje kursdag. Deltid 0,50 = Genomsnitt 2 timmar varje kursdag.

**Värde mängd**

Klassifikation/värde mängd	Folkhögskolan
Version	Heldel
Nivå	Omfattning, folkhögskolan
Representation	Ej aktuellt



**Skolkod**

Namn	Skolkod
Definition	Kod för skola, dvs. en administrativ enhet där lärare och/eller elever finns. Skola speglar inte byggnad/fastighet utan avser en organisatorisk enhet på en adress.
Beskrivning	
Standard	Standard fastställd av SCB
Utgivare av standard	Skolverket
Ägare	Skolregistret
Kopplingsvariabel	Nej
Kommentar	
Referenstid	
Summerbar	Nej
Arkiveras	Ja
Dimension	Nej
Operationell definition	

**Värde mängd**

Klassifikation/värde mängd	Folkhögskolan
Version	Skolkod
Nivå	Skolkod
Representation	Ej aktuellt

**Utbildningsbakgrund folkhögskolan 2-årigt gymnasium**

Namn	Utbildningsbakgrund folkhögskolan 2-årigt gymnasium
Definition	Utbildningsbakgrund, folkhögskolan, 2-årig gymnasieutbildning.
Beskrivning	Anger antal deltagare med 2-årig gymnasieutbildning som högsta utbildningsbakgrund då folkhögskolestudierna påbörjas. Anges endast för lång kurs och arbetsmarknadsutbildning.
Standard	Produktstandard
Utgivare av standard	Folkhögskolan
Ägare	Folkhögskolan
Kopplingsvariabel	Nej
Kommentar	
Referenstid	
Summerbar	Nej
Arkiveras	Ja
Dimension	Nej
Operationell definition	Lång kurs = Kurs om minst 15 dagar. Arbetsmarknadsutbildning = Uppdragsutbildning via Folkbildningsrådet i samarbete med arbetsförmedlingen.

**Värde mängd**

Representation	Antal
Måttenhet	Antal
Beskrivning	

**Utbildningsbakgrund folkhögskolan 3-årigt gymnasium**

Namn	Utbildningsbakgrund folkhögskolan 3-årigt gymnasium
Definition	Utbildningsbakgrund, folkhögskolan, 3-årig gymnasieutbildning.
Beskrivning	Anger antal deltagare med högst 3-årig gymnasieutbildning då folkhögskolestudierna påbörjas. Anges endast för lång kurs och arbetsmarknadsutbildning.
Standard	Produktstandard
Utgivare av standard	Folkhögskolan
Ägare	Folkhögskolan
Kopplingsvariabel	Nej
Kommentar	
Referenstid	
Summerbar	Nej
Arkiveras	Ja
Dimension	Nej
Operationell definition	Lång kurs = Kurs om minst 15 dagar. Arbetsmarknadsutbildning = Uppdragsutbildning via Folkbildningsrådet i samarbete med arbetsförmedlingen.

**Värde mängd**

Representation	Antal
Måttenhet	Antal
Beskrivning	

**Utbildningsbakgrund folkhögskolan Ej grundskola**

Namn	Utbildningsbakgrund folkhögskolan Ej grundskola
Definition	Utbildningsbakgrund, folkhögskolan, ej grundskolekompetens.
Beskrivning	Anger antal deltagare som ej har grundskolekompetens som högsta utbildningsbakgrund då folkhögskolestudierna påbörjas. Anges endast för lång kurs och arbetsmarknadsutbildning.
Standard	Produktstandard
Utgivare av standard	Folkhögskolan
Ägare	Folkhögskolan
Kopplingsvariabel	Nej
Kommentar	
Referenstid	
Summerbar	Nej
Arkiveras	Ja
Dimension	Nej
Operationell definition	Lång kurs = Kurs om minst 15 dagar. Arbetsmarknadsutbildning = Uppdragsutbildning via Folkbildningsrådet i samarbete med arbetsförmedlingen.

**Värde mängd**

Representation	Antal
Måttenhet	Antal
Beskrivning	

**Utbildningsbakgrund folkhögskolan Grundskolekompetens**

Namn	Utbildningsbakgrund folkhögskolan Grundskolekompetens
Definition	Utbildningsbakgrund, folkhögskolan, grundskolekompetens.
Beskrivning	Anger antal deltagare med grundskolekompetens som högsta utbildningsbakgrund då folkhögskolestudierna påbörjas. Anges endast för lång kurs och arbetsmarknadsutbildning.
Standard	Produktstandard
Utgivare av standard	Folkhögskolan
Ägare	Folkhögskolan
Kopplingsvariabel	Nej
Kommentar	
Referenstid	
Summerbar	Nej
Arkiveras	Ja
Dimension	Nej
Operationell definition	Lång kurs = Kurs om minst 15 dagar. Arbetsmarknadsutbildning = Uppdragsutbildning via Folkbildningsrådet i samarbete med arbetsförmedlingen.

**Värdeomängd**

Representation	Antal
Måttenheter	Antal
Beskrivning	

**Utbildningsbakgrund folkhögskolan Högre utbildning**

Namn	Utbildningsbakgrund folkhögskolan Högre utbildning
Definition	Utbildningsbakgrund, folkhögskolan, högre utbildning.
Beskrivning	Anger antal deltagare med högre utbildning som högsta utbildningsbakgrund då folkhögskolestudierna påbörjas. Anges endast för lång kurs och arbetsmarknadsutbildning.
Standard	Produktstandard
Utgivare av standard	Folkhögskolan
Ägare	Folkhögskolan
Kopplingsvariabel	Nej
Kommentar	
Referenstid	
Summerbar	Nej
Arkiveras	Ja
Dimension	Nej
Operationell definition	Lång kurs = Kurs om minst 15 dagar. Arbetsmarknadsutbildning = Uppdragsutbildning via Folkbildningsrådet i samarbete med arbetsförmedlingen.

**Värdeomängd**

Representation	Antal
Måttenheter	Antal
Beskrivning	

**Utbildningsbakgrund folkhögskolan Påbörjad gymnasium**

Namn	Utbildningsbakgrund folkhögskolan Påbörjad gymnasium
Definition	Utbildningsbakgrund, folkhögskolan, påbörjad gymnasieutbildning.
Beskrivning	Anger antal deltagare med påbörjad gymnasieutbildning som högsta utbildningsbakgrund då folkhögskolestudierna påbörjas. Anges endast för lång kurs och arbetsmarknadsutbildning.
Standard	Produktstandard
Utgivare av standard	Folkhögskolan
Ägare	Folkhögskolan
Kopplingsvariabel	Nej
Kommentar	
Referenstid	
Summerbar	Nej
Arkiveras	Ja
Dimension	Nej
Operationell definition	Lång kurs = Kurs om minst 15 dagar. Arbetsmarknadsutbildning = Uppdragsutbildning via Folkbildningsrådet i samarbete med arbetsförmedlingen.

**Värdemängd**

Representation	Antal
Måttenhet	Antal
Beskrivning	

**Värdemängder****Heldel**

Klassifikation	Folkhögskolan
Version	Heldel
Nivå	Omfattning, folkhögskolan

**Värden**

Kod	Text
0	Uppgift saknas
1	Heltid
2	Deltid 75%
3	Deltid 50%

**Kursinr**

Klassifikation	Folkhögskolan
Version	Kursinr
Nivå	Kursinriktning, folkhögskolan

**Värden**

Kod	Text
77	Sfi/svenska för invandrare
1	Bred ämnesinriktning
1	Allmän, bred ämnesinriktning
2	Allmän, dominerad av basämnen
10	Beteendekunskap, humaniora
11	Religion och livsåskådningsfrågor
12	Historia
13	Fritidsledarutbildning
14	Cirkelledarutbildning
15	Annan ledarutbildning inkl organisation
16	Litteratur
19	Övrigt inom beteendekunskap, humaniora
20	Estetiska ämnen
21	Musik
22	Scenisk konst (dans, film och teater)
23	Slöjd och konsthantverk
24	Bild, form och målar Konst
29	Övrigt inom estetiska ämnen
30	Företagsekonomi, handel och kontor
31	Ekonomi
32	Administration
33	Administration med datorstöd
39	Övrigt inom företagsekonomi, handel och kontor
40	Matematik, naturvetenskap
41	Matematik
42	Biologi, inkl ekologi
43	Geografi
44	Miljövärd
49	Övrigt inom matematik, naturvetenskap
50	Medicin, hälsa och sjukvård
51	Friskvård
59	Övrigt inom medicin, hälsa och sjukvård
60	Samhällsvetenskap
61	Fackliga frågor
62	Arbetsliv, övrigt
63	Informationsverksamhet & mediautbildning
64	EG/EU frågor
65	Internationella frågor, övrigt
66	Samhällsfrågor, allmänt
67	Föreningskunskap
68	Socialpolitik
69	Övrigt inom samhällsvetenskap
70	Språk
71	Svenska
72	Engelska
73	Tyska

- 78 Kontakttolkutbildning
- 79 Övrigt inom språk
- 80 Teknik
- 81 Datorteknik
- 82 Transport, trafik
- 89 Övrigt inom teknik
- 90 Övriga ämnen
- 91 Idrott
- 92 Hushålls-, textil-, konsument- och varukunskap
- 99 Övrigt inom övriga ämnen
- 101 Kulturprogram Föreläsning
- 102 Kulturprogram Sång/Musik
- 103 Kulturprogram Dramatisk föreställning
- 104 Kulturprogram Film/Foto/Bild
- 105 Kulturprogram Dans
- 106 Kulturprogram Utställning
- 107 Kulturprogram Litteratur
- 108 Kulturprogram Konst/Konsthantverk
- 109 Kulturprogram Tvärkulturellt

### Kursnivå

Klassifikation	Folkhögskolan
Version	Kursnivå
Nivå	Kursnivå

### Värden

Kod	Text
0	Kursnivå ej angiven
1	Grundskolenivå
2	Gymnasienivå
3	Eftergymnasial nivå

### Kurstyp, folkhögskolan

Klassifikation	Folkhögskolan
Version	Kurstyp, folkhögskolan
Nivå	Kurstyp

### Värden

Kod	Text
19	Jobb- och utvecklingsgarantin, lång kurs.
10	Studiecirklar, ledda av folkhögskolelärare
20	Jobb- och utvecklingsgarantin, kort kurs
12	Vuxenutbildning, uppdrag
13	Komvuxkurs, uppdrag
14	Orienteringskurs, uppdrag



- 8 Uppdrag kommun/Migrationsverket
- 1 Långa allmänna kurser
- 2 Långa särskilda kurser
- 3 Korta kurser
- 4 Särskild utbildningsinsats
- 6 Kurser med gy-program
- 7 Uppdrag LAN/ af
- 8 Uppdrag kommun/SIV
- 9 Uppdrag övrigt
- 10 Öppen folkbildning
- 11 Kulturprogram
- 12 Kunskapslyftet, folkhögskolekurs
- 13 Kunskapslyftet, komvuxkurs
- 14 Kunskapslyftet, orienteringskurs
- 15 SAGA Lång kurs
- 16 SAGA Kort kurs
- 17 Särskild utbildningsinsats Gävleborg
- 18 Påbyggnadsutbildning. Utbildningar som övertagits av Mora fhsk och Geijerskolan.
- 19 Ungdomsplats AMS lång kurs
- 20 Ungdomsplats AMS kort kurs

### Skolkod

Klassifikation Folkhögskolan  
Version Skolkod  
Nivå Skolkod

### Värden

Kod	Text
0117005	Runö folkhögskola
0120002	Lillsveds gymnastik- och
0123007	Jakobsbergs folkhögskola
0125002	Kageholms folkhögskola
0127044	Botkyrka folkhögskola
0136009	Dalarö folkhögskola
0136017	Södertörns folkhögskola
0180074	Birkagårdens folkhögskola
0180075	Långbro folkhögskola
0180251	Skeppsholmens folkhögskola
0180260	Långholmens folkhögskola
0180261	S:ta Birgittas folkhögskola
0180344	Stadsmissionens folkhögsskola
0180362	MKFC Stockholms folkhögskola
0180399	Skarpnäcks folkhögskola
0180419	Alma folkhögskola
0180626	Röda Korsets folkhögskola
0181008	Hagabergs folkhögskola

0181080 Folkhögskolan Vårdinge By  
0182011 Tollare folkhögskola  
0183015 Sundbybergs folkhögskola  
0186005 Bosöns idrottsfolkhögskola  
0186007 Lidingö folkhögskola  
0188008 Vaddö folkhögskola  
0191006 Sigtuna folkhögskola  
0305003 Nordens folkhögskola  
0380026 Wiks folkhögskola  
0428004 Kjesäters folkhögskola  
0480022 Nyköpings folkhögskola  
0483010 Åsa folkhögskola  
0484029 Eskilstuna folkhögskola  
0488002 Stensunds folkhögskola  
0513003 Liljeholmens folkhögskola  
0562020 Mo Gård folkhögskola  
0580028 Valla folkhögskola  
0580032 Lunnevads folkhögskola  
0581011 Marieborgs folkhögskola  
0583015 Bona folkhögskola  
0584002 Vadstena folkhögskola  
0642003 Mullsjö folkhögskola  
0680011 Södra Vätterbygdens folkhögs.  
0680027 Braheskolan/Visingsö folkhögs  
0682004 Sörängens folkhögskola  
0682006 Viebäcks folkhögskola  
0683004 Folkhögskolan Värnamo  
0685008 Ädelfors folkhögskola  
0686009 Mariannelunds folkhögskola  
0687006 Sommenbygdens folkhögskola  
0764007 Grimslövs folkhögskola  
0767003 Markaryds folkhögskola  
0780006 S:t Sigfrids folkhögskola  
0840003 Ölands folkhögskola  
0880014 Högalids folkhögskola  
0882004 Oskarshamns folkhögskola  
0883011 Gamleby folkhögskola  
0884004 Vimmerby folkhögskola  
0980028 Gotlands folkhögskola  
1060006 Jämshögs folkhögskola  
1080026 Litorina folkhögskola  
1081011 Blekinge läns folkhögskola  
1083019 Valjevicens folkhögskola  
1214005 Fridhems folkhögskola  
1231003 Folkhögskolan Hvilan  
1233004 Östra Grevie folkhögskola  
1256006 Glimåkra folkhögskola  
1264006 Skurups folkhögskola

1270005 Österlens folkhögskola  
1280080 Malmö folkhögskola  
1280081 Kvarnby folkhögskola  
1280118 Hyllie Park folkhögskola  
1280119 S:ta Maria folkhögskola  
1280221 Glokala folkhögskolan i Malmö  
1282021 Örenäs folkhögskola  
1283024 Sundsgårdens folkhögskola  
1285002 Eslövs folkhögskola  
1290018 Önnestads folkhögskola  
1290055 Furuboda folkhögskola  
1292006 Nordvästra Skånes folkhögskola  
1382011 Katrinebergs folkhögskola  
1384010 Löftadalens folkhögskola  
1401004 Wendelsbergs folkhögskola  
1419002 Billströmska folkhögskolan  
1435002 Grebbestads folkhögskola  
1439004 Dalslands folkhögskola  
1463007 Helsingborgs folkhögskola  
1470002 Vara folkhögskola  
1480143 Göteborgs folkhögskola  
1480155 Kvinnofolkhögskolan  
1480188 Finska folkhögsk i Göteborg  
1480189 Arb.rörelsens folkhögsk. i GBG  
1480303 Folkhögskolan Angered  
1482003 Nordiska folkhögskolan  
1485023 Ljungskile folkhögskola  
1489009 Hjälmareds folkhögskola  
1490013 Fristads folkhögskola  
1490017 Viskadalens folkhögskola  
1495007 Axevalla folkhögskola  
1497002 Hjo folkhögskola  
1498005 Hellidens folkhögskola  
1737004 Klarälvdalens folkhögskola  
1762005 Geijerskolan  
1765004 Kyrkeruds folkhögskola  
1780028 Molkoms folkhögskola  
1781013 Kristinehamns folkhögskola KPS  
1784007 Ingesunds folkhögskola  
1861006 Kävesta folkhögskola  
1863011 Hällefors folkhögskola  
1880028 Örebro folkhögskola  
1883010 Karlskoga folkhögskola  
1885005 Fellingsbro folkhögskola  
1904003 Skinnskattebergs folkhögskola  
1961012 Hästsportens folkhögskola  
1980089 Västerås folkhögskola  
1981010 Tärna folkhögskola

2023004 Malungs folkhögskola  
2029005 Leksands folkhögskola  
2029006 Västanviks folkhögskola  
2062006 Mora folkhögskola  
2081011 Fornby folkhögskola  
2084008 Sjöviks folkhögskola  
2085008 Brunnsviks folkhögskola  
2181008 PRO:s folkhögskola  
2181012 Västerbergs folkhögskola  
2181031 Färnebo folkhögskola  
2183008 Bollnäs folkhögskola  
2184008 Forsa folkhögskola  
2260006 Ålsta folkhögskola  
2280006 Härnösands folkhögskola  
2282009 Hola folkhögskola  
2284012 Mellansels folkhögskola  
2284017 Hampnäs folkhögskola  
2309003 Birka folkhögskola  
2321008 Hållands folkhögskola  
2361003 Bäckedals folkhögskola  
2404003 Vindelns folkhögskola  
2409006 Dalkarlså folkhögskola  
2421003 Storumans folkhögskola  
2480008 Strömbäcks folkhögskola  
2482013 Medlefors folkhögskola  
2482014 Solviks folkhögskola  
2482035 Edelviks folkhögskola  
2514004 Kalix folkhögskola  
2518003 Tornedalens folkhögskola  
2560002 Älvsby folkhögskola  
2580018 Sunderby folkhögskola  
2581007 Framnäs folkhögskola  
2583009 Sverigefinska folkhögskolan  
2584006 Malmfältens folkhögskola

**Alternativ**

Klassifikation Förekomst, Deltagande, Alternativ m.m.

Version Alternativ

Nivå Ja/nej-alternativ

**Värden**

Kod Text

0 Nej

1 Ja



**LKF 2007-01-01/ Län, kommuner och församlingar**

Klassifikation Län, kommun, församling  
Version LKF 2007-01-01/ Län, kommuner och församlingar  
Nivå Kommun

**Värden****Värden**

Kod	Text
0114	Upplands Väsby
0115	Vallentuna
0117	Österåker
0120	Värmdö
0123	Järfälla
0125	Ekerö
0126	Huddinge
0127	Botkyrka
0128	Salem
0136	Haninge
0138	Tyresö
0139	Upplands-Bro
0140	Nykvarn
0160	Täby
0162	Danderyd
0163	Sollentuna
0180	Stockholm
0181	Södertälje
0182	Nacka
0183	Sundbyberg
0184	Solna
0186	Lidingö
0187	Vaxholm
0188	Norrtälje
0191	Sigtuna
0192	Nynäshamn
0305	Håbo
0319	Älvkarleby
0330	Knivsta
0360	Tierp
0380	Uppsala
0381	Enköping
0382	Östhammar
0428	Vingåker
0461	Gnesta
0480	Nyköping
0481	Oxelösund
0482	Flen
0483	Katrineholm

0484 Eskilstuna  
0486 Strängnäs  
0488 Trosa  
0509 Ödeshög  
0512 Ydre  
0513 Kinda  
0560 Boxholm  
0561 Åtvidaberg  
0562 Finspång  
0563 Valdemarsvik  
0580 Linköping  
0581 Norrköping  
0582 Söderköping  
0583 Motala  
0584 Vadstena  
0586 Mjölby  
0604 Aneby  
0617 Gnosjö  
0642 Mullsjö  
0643 Habo  
0662 Gislaved  
0665 Vaggeryd  
0680 Jönköping  
0682 Nässjö  
0683 Värnamo  
0684 Sävsjö  
0685 Vetlanda  
0686 Eksjö  
0687 Tranås  
0760 Uppvidinge  
0761 Lessebo  
0763 Tingsryd  
0764 Alvesta  
0765 Älmhult  
0767 Markaryd  
0780 Växjö  
0781 Ljungby  
0821 Högsby  
0834 Torsås  
0840 Mörbylånga  
0860 Hultsfred  
0861 Mönsterås  
0862 Emmaboda  
0880 Kalmar  
0881 Nybro  
0882 Oskarshamn  
0883 Västervik  
0884 Vimmerby

0885 Borgholm  
0980 Gotland  
1060 Olofström  
1080 Karlskrona  
1081 Ronneby  
1082 Karlshamn  
1083 Sölvesborg  
1214 Svalöv  
1230 Staffanstorp  
1231 Burlöv  
1233 Vellinge  
1256 Östra Göinge  
1257 Örkelljunga  
1260 Bjuv  
1261 Kävlinge  
1262 Lomma  
1263 Svedala  
1264 Skurup  
1265 Sjöbo  
1266 Hörby  
1267 Höör  
1270 Tomelilla  
1272 Bromölla  
1273 Osby  
1275 Perstorp  
1276 Klippan  
1277 Åstorp  
1278 Båstad  
1280 Malmö  
1281 Lund  
1282 Landskrona  
1283 Helsingborg  
1284 Höganäs  
1285 Eslöv  
1286 Ystad  
1287 Trelleborg  
1290 Kristianstad  
1291 Simrishamn  
1292 Ängelholm  
1293 Hässleholm  
1315 Hylte  
1380 Halmstad  
1381 Laholm  
1382 Falkenberg  
1383 Varberg  
1384 Kungsbacka  
1401 Härryda  
1402 Partille



1407 Öckerö  
1415 Stenungsund  
1419 Tjörn  
1421 Orust  
1427 Sotenäs  
1430 Munkedal  
1435 Tanum  
1438 Dals-Ed  
1439 Färgelanda  
1440 Ale  
1441 Lerum  
1442 Vårgårda  
1443 Bollebygd  
1444 Grästorp  
1445 Essunga  
1446 Karlsborg  
1447 Gullspång  
1452 Tranemo  
1460 Bengtsfors  
1461 Mellerud  
1462 Lilla Edet  
1463 Mark  
1465 Svenljunga  
1466 Herrljunga  
1470 Vara  
1471 Götene  
1472 Tibro  
1473 Töreboda  
1480 Göteborg  
1481 Mölndal  
1482 Kungälv  
1484 Lysekil  
1485 Uddevalla  
1486 Strömstad  
1487 Vänersborg  
1488 Trollhättan  
1489 Alingsås  
1490 Borås  
1491 Ulricehamn  
1492 Åmål  
1493 Mariestad  
1494 Lidköping  
1495 Skara  
1496 Skövde  
1497 Hjo  
1498 Tidaholm  
1499 Falköping  
1715 Kil

1730 Eda  
1737 Torsby  
1760 Storfors  
1761 Hammarö  
1762 Munkfors  
1763 Forshaga  
1764 Grums  
1765 Årjäng  
1766 Sunne  
1780 Karlstad  
1781 Kristinehamn  
1782 Filipstad  
1783 Hagfors  
1784 Arvika  
1785 Säffle  
1814 Lekeberg  
1860 Laxå  
1861 Hallsberg  
1862 Degerfors  
1863 Hällefors  
1864 Ljusnarsberg  
1880 Örebro  
1881 Kumla  
1882 Askersund  
1883 Karlskoga  
1884 Nora  
1885 Lindesberg  
1904 Skinnskatteberg  
1907 Surahammar  
1917 Heby  
1960 Kungsör  
1961 Hallstahammar  
1962 Norberg  
1980 Västerås  
1981 Sala  
1982 Fagersta  
1983 Köping  
1984 Arboga  
2021 Vansbro  
2023 Malung  
2026 Gagnef  
2029 Leksand  
2031 Rättvik  
2034 Orsa  
2039 Älvdalen  
2061 Smedjebacken  
2062 Mora  
2080 Falun

2081 Borlänge  
2082 Säter  
2083 Hedemora  
2084 Avesta  
2085 Ludvika  
2101 Ockelbo  
2104 Hofors  
2121 Ovanåker  
2132 Nordanstig  
2161 Ljusdal  
2180 Gävle  
2181 Sandviken  
2182 Söderhamn  
2183 Bollnäs  
2184 Hudiksvall  
2260 Ånge  
2262 Timrå  
2280 Härnösand  
2281 Sundsvall  
2282 Kramfors  
2283 Sollefteå  
2284 Örnsköldsvik  
2303 Ragunda  
2305 Bräcke  
2309 Krokom  
2313 Strömsund  
2321 Åre  
2326 Berg  
2361 Härjedalen  
2380 Östersund  
2401 Nordmaling  
2403 Bjurholm  
2404 Vindeln  
2409 Robertsfors  
2417 Norsjö  
2418 Malå  
2421 Storuman  
2422 Sorsele  
2425 Dorotea  
2460 Vännäs  
2462 Vilhelmina  
2463 Åsele  
2480 Umeå  
2481 Lycksele  
2482 Skellefteå  
2505 Arvidsjaur  
2506 Arjeplog  
2510 Jokkmokk

2513 Överkalix  
2514 Kalix  
2518 Övertorneå  
2521 Pajala  
2523 Gällivare  
2560 Älvsbyn  
2580 Luleå  
2581 Piteå  
2582 Boden  
2583 Haparanda  
2584 Kiruna

#### **4.2 Arkiveringsversioner**

Ej aktuellt ännu. Bevarandebehovet är under utredning.

#### **4.3 Erfarenheter från senaste undersökningsomgången**

Inga nya erfarenheter har framkommit under senaste undersökningsomgången.