

Folkhögskolan vår- och höstterminen 2010

UF0510

Innehåll

SCBDOK 3.1	
<p>0 Allmänna uppgifter</p> <p>0.1 Ämnesområde 0.2 Statistikområde 0.3 SOS-klassificering 0.4 Statistikansvarig 0.5 Statistikproducent 0.6 Uppgiftsskyldighet 0.7 Sekretess och regler för behandling av personuppgifter 0.8 Gallringsföreskrifter 0.9 EU-reglering 0.10 Syfte och historik 0.11 Statistik användning 0.12 Uppläggning och genomförande 0.13 Internationell rapportering 0.14 Planerade förändringar i kommande undersökningar</p>	<p>1 Innehållsöversikt</p> <p>1.1 Observationsstorheter 1.2 Statistiska målstorheter 1.3 Utflöden: statistik och mikrodata 1.4 Dokumentation och metadata</p>
<p>2 Uppgiftsinsamling</p> <p>2.1 Ram och ramförfarande 2.2 Urvalsförfarande 2.3 Mätinstrument 2.4 Insamlingsförfarande 2.5 Databeredning</p>	<p>3 Statistisk bearbetning och redovisning</p> <p>3.1 Skattningar: antaganden och beräkningsformler 3.2 Redovisningsförfaranden</p>
<p>4 Slutliga Observationsregister</p> <p>4.1 Produktionsversioner 4.2 Arkiveringsversioner 4.3 Erfarenheter från senaste undersökningsomgången</p>	

0 Allmänna uppgifter

0.1 Ämnesområde

Ämnesområde: Utbildning och forskning

0.2 Statistikområde

Statistikområde: Befolkningens utbildning

0.3 SOS-klassificering

Tillhör (SOS)



För undersökningar som ingår i Sveriges officiella statistik gäller särskilda regler när det gäller kvalitet och tillgänglighet, se Förordningen om den officiella statistiken (2001:100)

0.4 Statistikansvarig

Myndighet/organisation: Folkbildningsrådet
Postadress: Box 38074, 100 64 Stockholm
Besöksadress: Rosenlundsgatan 50
Kontaktperson: Tomas Östlund
Telefon: 08-412 48 25
Telefax: 08-21 88 26
E-post: fornamn.efternamn@folkbildning.net

0.5 Statistikproducent

Myndighet/organisation: Statistiska centralbyrån
Postadress: BV/UA, 701 89 Örebro
Besöksadress: Klostergatan
Kontaktperson: Sonia Börkeröth
Telefon: 019-17 63 84
Telefax: 019-17 70 82
E-post: fornamn.efternamn@scb.se

0.6 Uppgiftsskyldighet

Uppgiftsskyldighet föreligger enligt lagen om den officiella statistiken (SFS 2001:99).

0.7 Sekretess och regler för behandling av personuppgifter

I myndigheternas särskilda verksamhet för framställning av statistik gäller sekretess enligt 24 kap. 8 § offentlighets- och sekretesslagen (2009:400). Vid automatiserad behandling av personuppgifter gäller reglerna i personuppgiftslagen (1998:204). På statistikområdet finns dessutom särskilda regler för personuppgiftsbehandling i lagen (2001:99) och förordningen (2001:100) om den officiella statistiken.

0.8 Gallringsföreskrifter

Materialet sparas i tre år. Gallringsföreskrifter är under utredning.

0.9 EU-reglering

Inga EU-regleringar föreligger.

0.10 Syfte och historik

Syfte

Inför verksamhetsåret 1991/92 fattade riksdagen beslut om förändring av folkbildningsarbetets villkor. Den statliga styrningen av studieförbund och folkhögskolor skulle minimeras. Folkbildningen fick en egen organisation i form av Folkbildningsrådet, som fick överta de myndighetsuppgifter som krävdes för att statsbidragen skulle kunna fördelas. Villkoren för statens stöd till folkbildningen regleras genom olika förordningar, där det även finns krav på uppföljning och resultatredovisning. För det ändamålet används även statistiken om folkhögskolorna.

På uppdrag av Folkbildningsrådet (FBR) framställer SCB statistik för verksamheten som bedrivs på folkhögskolorna i Sverige. Uppdraget består i att samla in, sammanställa och presentera information om denna verksamhet.

Från och med höstterminen 1997 var antalet folkhögskolor 147. Höstterminen 2005 tillkom en ny folkhögskola, Glokala folkhögskolan i Malmö och vårterminen 2009 två nya folkhögskolor, Agnesbergs folkhögskola i Göteborg och Kista folkhögskola i Kista. Så från och med vårterminen 2009 finns det 150 folkhögskolor.

Statistiken är jämförbar fr.o.m. höstterminen 1997, och uppgifter från denna tidsperiod är sökbar i Statistikdatabasen på SCB:s webbplats: www.scb.se

Historik

Statistik över folkhögskolornas verksamhet har sedan 1961 redovisats av SCB i rapport i form av Statistiska meddelanden. Redovisningen omfattade vid denna tidpunkt sommarkurser, vinterkurser och ämneskurser. År 1972 tillkom uppgifter om kursinriktning och från 1979 redovisades statistiken i allmänna kurser och särskilda linjer. Från 1993 tillkom statistik över handikapp, invandrade, ålder, utbildningsbakgrund samt studiernas omfattning.

2001

Höstterminen 2001 ändrades benämningen handikapp till funktionshinder. Samtidigt gjordes ändring i variablerna för funktionshinder. Indelningen gjordes av Folkbildningsrådet i samråd med

Statens Institut för särskilt utbildningsstöd (Sisus).

Tablå 1, nedan, redovisar dessa förändringar. Tablå 2 visar övriga variabelförändringar som skedde under 2001.

Tablå 1. Förändring i variabelbenämningar 2001

Benämning före 2001	Benämning fr.o.m. 2001
Handikapp 1: Lätt rörelsehinder	Funktions- och språkligt hinder 1: Rörelsehinder
Handikapp 2: Svårt rörelsehinder	Funktions- och språkligt hinder 1: Rörelsehinder
Handikapp 3: Synskada	Funktions- och språkligt hinder 2: Synskada
Handikapp 4: Hörselskada	Funktions- och språkligt hinder 3: Hörselskada
Handikapp 5: Döv	Funktions- och språkligt hinder 4: Döv
Handikapp 6: Dövblind	Funktions- och språkligt hinder 5: Dövblind
Handikapp 7: Begåvningshandikapp	Funktions- och språkligt hinder 6: Utvecklingsstörning
Handikapp 8: Hjärnskada i vuxen ålder	Funktions- och språkligt hinder 7: Hjärnskada i vuxen ålder
Handikapp 9: Psykisk ohälsa	Funktions- och språkligt hinder 8: Psykiskt funktionshinder
Handikapp 10: Medicinska handikapp	Funktions- och språkligt hinder 9: Medicinskt funktionshinder
Handikapp 11: Afasi	Funktions- och språkligt hinder 9: Medicinskt funktionshinder
Handikapp 12: Epilepsi	Funktions- och språkligt hinder 9: Medicinskt funktionshinder
Handikapp 13: Läs- och skrivsvårigheter	Funktions- och språkligt hinder 11: Dyslexi
Handikapp 14: Invandrare med språksvårigheter	Funktions- och språkligt hinder 12: Invandrare med brister i svenska språket

Tablå 2. Förändring i variabelmängd 2001

Förändring	Variabelbenämning
Ny variabel, våren	Funktions- och språkligt hinder 10: Aspergers, DAMP m.fl.
Ny variabel, fr.o.m. hösten	Kursnivå för långa kurser vid grund-, gymnasie- eller eftergymnasial nivå
Upphörde fr.o.m. hösten	Intern numrering av folkhögskolornas kurser

2002

Höstterminen 2002 tillkom två kurstyper, som avser särskild aktivitetsgarantiutbildning, en utbildning som folkhögskolorna gör på uppdrag av AMS inom ramen för aktivitetsgarantin. De benämns enligt följande:

Kurstyp 15 Särskild aktivitetsgaranti, lång kurs

Kurstyp 16 Särskild aktivitetsgaranti, kort kurs

2003

Höstterminen 2003 tillkommer ytterligare en ny kurstyp, som avser särskild utbildningsinsats om extra folkhögskoleplatser i Gävleborgs län: Kurstyp 17 Särskild utbildningsinsats Gävleborg.

2004

Från och med höstterminen 2004 rapporteras uppgift om CSN:s kod för utbildningsgrupp.

2005

Höstterminen 2005 tillkommer två nya kurstyper:

- Kurstyp 18: Påbyggnadsutbildning. Var tidigare en kommunal påbyggnadsutbildning som nu övertogs av Mora folkhögskola och Geijerskolan. Utbildningskostnaderna finansieras via riktat statsbidrag.
- Kurstyp 19: Ungdomsplats AMS, lång kurs och kurstyp 20: Ungdomsplats AMS, kort kurs. Regeringen anslog medel för 500 extra ungdomsplatser (en arbetsmarknadspolitisk åtgärd) på folkhögskolor från hösten 2005 fram till och med 31 december 2006.

2006

Tre kurstyper upphör under året:

Kurstyp 4: Särskild utbildningsinsats upphörde från och med 1 januari 2006.

Kurstyp 10: Folkhögskoleledda studiecirkelar upphörde från och med 1 januari 2006 och ersätts med Öppen folkbildning.

Kurstyp 17: Särskild utbildningsinsats Gävleborg upphörde från och med 1 juli 2006.

2007

Aktivitetsgarantin (kurstyp 15 och 16) upphörde 1 juli och ersattes av Jobb- och utvecklingsgarantin. Genom ett centralt avtal fram till 31 december 2007, mellan AMS och Folkbildningsrådet, gavs AMS möjlighet att använda folkhögskolorna i ett inledande skede.

2008

Avtalet mellan AMS och Folkbildningsrådet gällande Jobb- och utvecklingsgarantin gällde fram till 31 december 2007, men deltagare som påbörjat kurser under höstterminen 2007 fick fullfölja dessa under anvisningstiden även om den fortsatte under 2008.

Vårterminen 2008 tillkom två variabler, som avser uppnådd utbildning:

- Grundläggande behörighet till högskolestudier (Grund.beh).
- Eftergymnasial utbildning (Efterg.beh), klar med en eftergymnasial utbildning.

2009

Under året tillkom två nya folkhögskolor. Kista folkhögskola i Kista och Agnesbergs folkhögskola i Agnesberg. Finns nu 150 folkhögskolor.

Vårterminen 2009 tillkom två variabler:

- Avbrott – antal personer på en kurs som avbrutit sina studier.
- Kursnamn

2010

Under 2010 som var ett valår, fanns intresse från Folkbildningsrådet att följa upp i vilken utsträckning folkhögskolorna bedrev korta kurser, kulturprogram eller öppen folkbildning med mer specifik inriktning på valet. För att kunna urskilja denna verksamhet så inleddes kursnamnen med en asterisk (*).

Tre kurstyper ändrade namn och en kurstyp tillkom:

Kurstyp 12: Kunskapslyftet, folkhögskolekurs ändrade namn till Vuxenutbildning, uppdrag

Kurstyp 13: Kunskapslyftet, komvuxkurs ändrade namn till Komvuxkurs

Kurstyp 14: Kunskapslyftet, orienteringskurs ändrade namn till Orienteringskurs, uppdrag.
Kurstyp 15 tillkom och avser uppdrag från arbetsförmedlingen (AF) – Ungdomar inom aktivitetsgarantin (UGA).

0.11 Statistikanvändning

Innehållet i undersökningen är beslutat i samråd med Folkbildningsrådet. Statistiken kan användas i samband med beslutsfattande, medelsfördelning m.m. Den kan också användas vid planering, uppföljning och utvärdering av folkhögskolornas verksamhet.

Användare förutom Folkbildningsrådet och folkhögskolor är departement och statliga myndigheter med anknytning till utbildning/arbetsmarknad och kulturområdet. Andra användare är landstingen, kommunerna, universitet och högskolor, massmedier, forskare och allmänheten.

0.12 Uppläggning och genomförande

Population

Populationen utgörs av samtliga folkhögskolor, 150 stycken i Sverige.

Datainsamling

Insamlingen av uppgifter sker tre gånger på vårterminen och två gånger på höstterminen, då varje skola redovisar sin verksamhet via webbinsamling. Uppgifterna som skolorna besvarar, genom att skicka in en fil, består av skolkod, kursnummer, kurstyp, kursinriktning, hel/deltid, kursdagar, antal deltagare, antal kvinnor, antal funktions- och språkliga hinder, antal invandrare, antal internatboende, gäststuderande, distansutbildning, ålder, utbildningsbakgrund, kursort, kursnivå, uppnådd utbildning, antal avbrott och kursnamn.

0.13 Internationell rapportering

Ingen internationell rapportering sker.

0.14 Planerade förändringar i kommande undersökningar

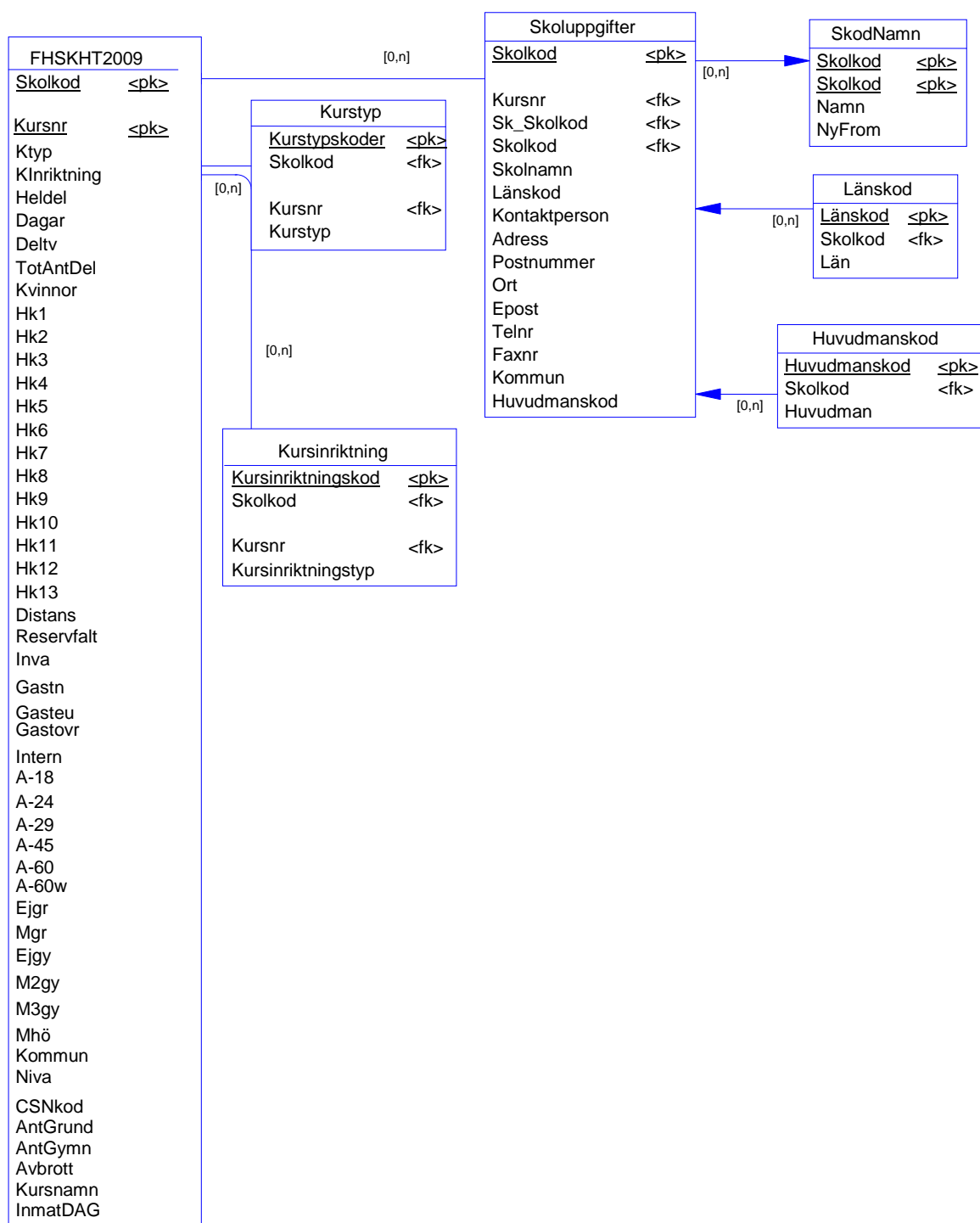
Inga förändringar är planerade.

1 Översikt

1.1 Observationsstorheter

Nedanstående graf visar de viktigaste begreppen i denna undersökning. Visar vilka slags objekt, variabler och vilka relationer som råder mellan objekten. (pk=primärnyckel, fk=främmande nyckel, för övriga förkortningar se avsnitt 1.2.).

Objektgraf



1.2 Statistiska målstorheter

Folkhögskolestatistiken redovisar deltagare i samtliga statsberättigade kurser och kulturprogram samt även uppdragskurser. I statistiken redovisas t.ex. antal deltagare per skola och län, långa kurser, funktionshinder, invandrade, kön och kursinriktning.

Objektgrupp		Variabel	Mått
Population	Indelning i redovisningsgrupper		
Deltagare i folkhögskolans kurser	Termin	Vårtermin, hösttermin	
	Folkhögskola	Skolkod	
	Län, region	Skolkod	Län
	Huvudmannagrupp	Huvudman	Antal
	Deltagare	Antal deltagare	Antal, total
	Kön	Antal kvinnor	Antal, andel, total
	Deltagarveckor	Deltagarveckor	Antal kursdagar * Antal deltagare * omfattning/5
	Kurstyp	Ktyp	Antal
	Kursinriktning	KInriktning	Antal
	Distansutbildning	Distans	Antal
	Funktionshinder	Hk1–Hk13	Antal
	Invandrare	Invandrade	Antal
	Ålder	Ald18, Ald1824, Ald2529, Ald3045, Ald4660, Ald60	Antal
	Utbildningsbakgrund	UtbBak1, UtbBak2, UtbBak3, UtbBak4, UtbBak5, UtbBak6	Antal

1.3 Utflöden: statistik och mikrodata

Efterfrågade tabeller och diagram presenteras på SCB:s webbplats. En rapport i form av ett Statistiskt meddelande finns i tryckt form och fr.o.m. år 2004 även i PDF-format, och hittas under: Statistik efter ämne/Utbildning och forskning/Befolkningens utbildning/Folkhögskolan vår- och höstterminen.

Viss statistik redovisas även i olika böcker som Statistisk årsbok, Utbildningsstatistisk Årsbok och Fickskolan.

Statistik redovisas även av Folkbildningsrådet som publicerar "Fickfakta om folkbildning" samt "Årsredovisning med verksamhetsberättelse". Statistiken är sökbar på Folkbildningsrådets webbplats: www.folkbildning.se

1.4 Dokumentation och metadata

Dokumentation publiceras i Statistiskt Meddelande samt i tillhörande *Beskrivning av Statistiken*. Även *Dokumentation av mikrodata* finns att tillgå. All dokumentation finns tillgänglig på SCB:s webbplats under Statistik efter ämne/Utbildning och forskning/Befolkningens utbildning/Folkhögskolan vår- och höstterminen/Om statistiken.

2 Uppgiftsinsamling

2.1 Ram och ramförfarande

Ramen består av samtliga folkhögskolor i Sverige.

2.2 Urvalsförfarande

Undersökningen är en totalundersökning.

2.3 Mätinstrument

Statistiken bygger på administrativa register. Uppgifterna kommer in på textfiler från folkhögskolorna, några folkhögskolor redovisar via Excel. Uppgifterna samlas in via SCB:s system för elektronisk insamling.

2.4 Insamlingsförfarande

Uppgiftsinsamling sker för samtliga folkhögskolor i Sverige.

För folkhögskolorna startar insamlingen under våren med att en tidsplan för vårterminen sänds ut till alla folkhögskolor. Under våren är det tre insamlingsomgångar av uppgifter om utbildningar/kurser. För hösten sänds en ny tidsplan till alla folkhögskolor och antalet insamlingsomgångar uppgår till två.

En dryg vecka före start av aktuell insamlingsomgång, sänds ett e-postmeddelande till alla skolor som påminnelse. Varje skola har separata inloggningsuppgifter och sänder in sin Statistikrapport via webb. Påminnelse om Statistikrapport sänds vid behov till berörd skola.

2.5 Databeredning

När en Statistikrapport läses in, sker en automatisk granskning av variablernas valida värden och kontroll av vissa variablers värden mot andra variabler. Vid eventuellt fel genereras ett felmeddelande och en felrapport. Felrapporten innehåller skolkod, skolans namn och kursnummer med tillhörande kursuppgifter. Vid felmeddelande kontaktas aktuell folkhögskola som då gör upprättning och sänder in en ny Statistikrapport.

Granskningskontroller:

Automatisk granskning av valida värden som finns inlagda i Värдемängder görs för följande variabler: Kursort, Kurstyp, Kursinriktning, Kursnivå.

Dessutom görs kontroll av en variabel mot annan variabel:

Kursnivå: Kurstyp 1, 15 eller 16 (ska vara Kursnivå 1 eller 2) och Kurstyp 2 (ska vara Kursnivå 1, 2 eller 3).

Kursinriktning: Kurstyp 11 värdet på Kursinriktning vara minst 101, Kurstyp 2 värdet på Kursinriktning får inte vara 1 eller 2.

Heldel (omfattning): Värdet ska vara inom intervallet 1-3 (dock inte för Kurstyp 11).

Dagar: Antalet dagar får inte vara noll (ej för Kurstypen 11).

Dagar: Antalet dagar får inte vara större än 14 när Kurstypen är 3 eller 16.

Dagar: Antalet dagar måste vara 15 eller mer när Kurstypen är 1, 2 eller 15.

Totalt antal deltagare: Värdet får inte vara noll.

Summan för fälten med Ålder: Ska vara lika med Totalt antal deltagare, dock ej kontroll om kurstypen är 3-14.

Summan för fälten med deltagarnas Utbildningsbakgrund: Ska vara lika som Totalt antal deltagare, dock ej kontroll om kurstypen är 3-14.

Kvinnor: Antal Kvinnor får inte överstiga Totalt antal deltagare.

Funktionshinder: Summan av fälten Hk1 – Hk11 får inte vara större än Totalt antal deltagare.

Funktionshinder Hk13: Värdet i fältet Hk13 får inte vara större än summan av fälten Hk1 - Hk11.

Ålder: Kontroll att det ej finns deltagare under 18 år när Kurstypen är 1.

Kursnivå: Kursnivå får inte vara 3 när det gäller Kurstyp 1, 15 eller 16.

Vid inläsning av Statistikrapport sker en uträkning av Deltagarveckor.

När en insamlingsomgång är avslutad, sänds Rättningslista till resp. folkhögskola över inrapporterade kurser. Med Rättningslistan över inrapporterade kurser sänds även missiv och en Lägesrapport, där det framgår hur många deltagarveckor, vad gäller statsbidragsberättigade kurser, som är inrapporterat till SCB. Det inrapporterade värdet jämförs med ett ingångsvärde (vilket Folkbildningsrådet tillhandahåller). Rättningslistan och Lägesrapporten kan skolorna användas för rättning och komplettering.

När en termin är avslutad sänds även en Skolrapport till alla folkhögskolorna. Skolrapporten innehåller skolans inrapporterade kurser är sammanställda efter kurstyp och kursinriktning.

Datasystemet ger även möjlighet till utskrift av rapporter som verkar som underlag till Statistiska meddelanden.

3 Statistisk bearbetning och redovisning

Endast enkla summeringar samt andel.

För Deltagarveckor sker en beräkning enligt formeln:

Kurstyp 11 Kulturprogram: Varje Kulturprogram genererar 2 deltagarveckor.

Kurstyp 10 Öppen folkbildning: Antal deltagarveckor = 1 hel dag = 4 deltagarveckor, 1 dag med 75 procents omfattning = 3 deltagarveckor och 1 dag med 50 procents omfattning = 2 deltagarveckor.

Övriga kurstyper:
$$\frac{\text{Antal deltagare} \times \text{Antal dagar} \times \text{Heldel(omfattning)}}{5 \text{ (avser 5 dagar/vecka)}}$$

Statistiken innehåller även jämförelse med tidigare år.

3.1 Skattningar: antaganden och beräkningsformler

I redovisningen ingår inga skattade värden då det är en totalundersökning.

3.2 Redovisningsförfaranden

Efterfrågade tabeller och diagram presenteras på SCB:s webbplats. En rapport i form av ett Statistiskt meddelande finns i tryckt form och fr.o.m. år 2004 även i PDF-format, och hittas under: Statistik efter ämne/Utbildning och forskning/Befolkningens utbildning

Viss statistik redovisas även i olika böcker som Statistisk årsbok, Utbildningsstatistisk Årsbok och Fickskolan.

Statistik redovisas även av Folkbildningsrådet som publicerar "Fickfakta om folkbildning" samt "Årsredovisning med verksamhetsberättelse". Statistiken är sökbar på folkbildningsrådets webbplats: www.folkbildning.se

4 Slutliga observationsregister

4.1 Produktionsversioner

Folkhögskolan

Register	Folkhögskolan vår- och höstterminen
Rubrik	Folkhögskolan
Syfte/Beskrivning	Redovisar deltagare i kurser anordnade av folkhögskolor. Baserat på en totalräknad undersökning. Samtliga folkhögskolor deltar i undersökningen.

Övrigt

Statistikansvarig myndighet	Statistiska centralbyrån
Kontaktperson	Biörkeroth, Sonia

Registervariant

Registervariant	Vårterminen
Rubrik	Vårterminen
Innehållstyp	Annan beståndsvariant
Insamlingstyp	Egen insamling
Syfte/beskrivning	Redovisar deltagare i kurser anordnade av folkhögskolor under vårterminen.
Sekretess	Ingen sekretess råder. Handlingarna är allmänna och tillgängliga
Aidentifierad	Nej
Urval	Nej
Personuppgift	Nej
Slutligt observationsregister	Ja

Registerversion

Namn	2010
Syfte/Beskrivning	Redovisar deltagare i kurser anordnade av folkhögskolor under vårterminen 2010.
Mätinformation	Samtliga folkhögskolor deltar i undersökningen. Insamlingen av uppgifter sker tre gånger på vårterminen.

Objekttyp - Person

Namn	Person
Definition	Alla slags fysiska personer. Inkluderar t.ex. anställd, elev, patient, barn.
Standardnivå	Standard fastställd av SCB

Population - Deltagare i kurser anordnade av folkhögskolor.

Namn	Deltagare i kurser anordnade av folkhögskolor.
Definition	Deltagare i kurser anordnade av folkhögskolor. Omfattar samtliga

	folkhögskoledeltagare.
Standardnivå	Nej
Populationstyp	Registerpopulation
Kommentar	
Datum fr.o.m	2010-01-01
Datum t.o.m	2010-06-30

Variabler

Eftergymnasial utbildning, folkhögskolan

Namn	Eftergymnasial utbildning, folkhögskolan
Definition	Uppnådd eftergymnasial behörighet.
Beskrivning	Anger antal kursdeltagare som har uppnått eftergymnasial behörighet. Anges för lång kurs med kursnivå 3.
Kommentar	
Referenstid	
Arkiveras	Ja
Dimension	Nej
Operationell definition	Lång kurs = Kurs om minst 15 dagar. Kursnivå 3 = Kurs på eftergymnasial nivå.

Värdemängd

Representation	Antal
Måttenhet	Antal
Beskrivning	

Grundläggande behörighet, folkhögskolan

Namn	Grundläggande behörighet, folkhögskolan
Definition	Uppnådd grundläggande behörighet till högskolestudier.
Beskrivning	Anger antal kursdeltagare som har uppnått grundläggande behörighet till högskolestudier. Anges för lång allmän kurs och kursnivå 2.
Kommentar	
Referenstid	
Arkiveras	Ja
Dimension	Nej
Operationell definition	Lång kurs = Kurs om minst 15 dagar. Kursnivå 2 = Kurs på gymnasienivå.

Värdemängd

Representation	Antal
Måttenhet	Antal
Beskrivning	

Avbrott folkhögskolan

Namn	Avbrott folkhögskolan
Definition	Avbrott, folkhögskolan.
Beskrivning	Anger antal kursdeltagare som har gjort avbrott i sina studier på kursen. Anges för lång kurs och arbetsmarknadsutbildningar.
Kommentar	

Referenstid	
Arkiveras	Ja
Dimension	Nej
Operationell definition	Lång kurs = Kurs om minst 15 dagar. Arbetsmarknadsutbildning = Uppdragsutbildning via Folkbildningsrådet i samarbete med Arbetsförmedlingen.

Värdemängd

Representation	Antal
Måttenhet	Antal
Beskrivning	

Kursnamn

Namn	Kursnamn
Definition	Anger kursnamn för resp. folkhögskolas kurs.
Beskrivning	
Kommentar	
Referenstid	
Arkiveras	Ja
Dimension	Nej
Operationell definition	

Värdemängd

Beskrivning Namn i klartext.

Funktionshinder Utvecklingsstörning

Namn	Funktionshinder Utvecklingsstörning
Definition	Funktions- och språkligt hinder, utvecklingsstörning.
Beskrivning	Anger antal kursdeltagare med utvecklingsstörning.
Kommentar	
Referenstid	
Uppgiftskälla	Respektive folkhögskola.
Arkiveras	Ja
Dimension	Nej
Operationell definition	Funktionshinder nr 6. Ersätter fr.o.m. Ht2001 Hk7 Begåvningshandikapp.

Värdemängd

Representation	Antal
Måttenhet	Antal
Beskrivning	

Deltagare folkhögskolan

Namn	Deltagare folkhögskolan
Definition	Deltagare, folkhögskolan.
Beskrivning	Anger det totala antalet deltagare på en kurs.
Kommentar	
Referenstid	
Uppgiftskälla	Respektive folkhögskola
Arkiveras	Ja

Dimension Nej
 Operationell definition

Värdemängd

Representation Antal
 Måttenhet Antal
 Beskrivning

Deltagare folkhögskolan kvinnor

Namn Deltagare folkhögskolan kvinnor
 Definition Deltagare, kvinnor. Folkhögskolan.
 Beskrivning Anger antal kvinnor som deltagit på kursen.
 Kommentar
 Referenstid
 Uppgiftskälla Respektive folkhögskola
 Arkiveras Ja
 Dimension Nej
 Operationell definition

Värdemängd

Representation Antal
 Måttenhet Antal
 Beskrivning

Deltagarveckor folkhögskolan

Namn Deltagarveckor folkhögskolan
 Definition Deltagarveckor, folkhögskolan
 Beskrivning Anger totalt antal deltagarveckor för en folkhögskolekurs.
 Kommentar
 Referenstid
 Uppgiftskälla Respektive folkhögskola
 Arkiveras Ja
 Dimension Nej
 Operationell definition $\text{Deltagarvecka} = \text{Antal kursdagar} * \text{Antal deltagare} / 5$. Vid deltid har resultatet multiplicerats med 0,75 resp. 0,50.

Värdemängd

Representation Kvantitet
 Måttenhet Deltagarveckor
 Beskrivning

Distansutbildning folkhögskola

Namn Distansutbildning folkhögskola
 Definition Distansutbildning, folkhögskolan.
 Beskrivning Anger om undervisningen sker på distans.
 Kommentar
 Referenstid
 Uppgiftskälla Respektive folkhögskola
 Arkiveras Ja

Dimension	Nej
Operationell definition	Undervisningen för kursdeltagare eller kursen har helt eller delvis genomförts på distans.

Värde mängd

Klassifikation/värde mängd	Förekomst, Deltagande, Alternativ m.m.
Version	Alternativ
Nivå	Ja/nej-alternativ
Representation	Ej aktuellt

Funktionshinder Aspergers, DAMP m.fl.

Namn	Funktionshinder Aspergers, DAMP m.fl.
Definition	Funktions- och språkligt hinder, Aspergers, DAMP, m.fl.
Beskrivning	Anger antal kursdeltagare med Aspergers, DAMP, m.fl.
Kommentar	
Referenstid	
Uppgiftskälla	Respektive folkhögskola.
Arkiveras	Ja
Dimension	Nej
Operationell definition	Funktionshinder nr 10.

Värde mängd

Representation	Antal
Måttenhet	Antal
Beskrivning	

Funktionshinder Brister i svenska språket

Namn	Funktionshinder Brister i svenska språket
Definition	Funktions- och språkligt hinder, invandrade med brister i svenska språket.
Beskrivning	Anger antal invandrade på folkhögskolekurs, med brister i svenska språket.
Kommentar	
Referenstid	
Uppgiftskälla	Respektive folkhögskola
Arkiveras	Ja
Dimension	Nej
Operationell definition	Funktionshinder nr 12. Ersätter fr.o.m. Ht2001 Hk14 Invandrare med språksvårigheter. Invandrade (utl. medborgarskap eller är född utomlands) med brister i svenska språket för vilka grundschablon/förstärkningsbidrag sökes.

Värde mängd

Representation	Antal
Måttenhet	Antal
Beskrivning	

Funktionshinder Dyslexi

Namn	Funktionshinder Dyslexi
Definition	Funktions- och språkligt hinder, dyslexi.
Beskrivning	Anger antal kursdeltagare med dyslexi.
Kommentar	

Referenstid	
Uppgiftskälla	Respektive folkhögskola.
Arkiveras	Ja
Dimension	Nej
Operationell definition	Funktionshinder nr 11. Ersätter fr.o.m. Ht2001 Hk13 Läs- och skrivsvårigheter.

Värde mängd

Representation	Antal
Måttenhet	Antal
Beskrivning	

Funktionshinder Döv

Namn	Funktionshinder Döv
Definition	Funktions- och språkligt hinder, döv.
Beskrivning	Anger antal döva kursdeltagare.
Kommentar	
Referenstid	
Uppgiftskälla	Respektive folkhögskola.
Arkiveras	Ja
Dimension	Nej
Operationell definition	Funktionshinder nr 4. Ersätter fr.o.m. Ht2001 Hk5 Döv.

Värde mängd

Representation	Antal
Måttenhet	Antal
Beskrivning	

Funktionshinder Dövblind.

Namn	Funktionshinder Dövblind.
Definition	Funktions- och språkligt hinder, dövblind.
Beskrivning	Anger antal dövblinda kursdeltagare.
Kommentar	
Referenstid	
Uppgiftskälla	Respektive folkhögskola.
Arkiveras	Ja
Dimension	Nej
Operationell definition	Funktionshinder nr 5. Ersätter fr.o.m. Ht2001 Hk6 Dövblind.

Värde mängd

Representation	Antal
Måttenhet	Antal
Beskrivning	

Funktionshinder Hjärnskada i vuxen ålder

Namn	Funktionshinder Hjärnskada i vuxen ålder
Definition	Funktions- och språkligt hinder, hjärnskada i vuxen ålder.
Beskrivning	Anger antal kursdeltagare med hjärnskada i vuxen ålder.
Kommentar	

Referenstid	
Uppgiftskälla	Respektive folkhögskola.
Arkiveras	Ja
Dimension	Nej
Operationell definition	Funktionshinder nr 7. Ersätter fr.o.m. Ht2001 Hk8 Hjärnskada i vuxen ålder.

Värde mängd

Representation	Antal
Måttenhet	Antal
Beskrivning	

Funktionshinder Hörselskada

Namn	Funktionshinder Hörselskada
Definition	Funktions- och språkligt hinder, hörselskada.
Beskrivning	Anger antal kursdeltagare med hörselskada.
Kommentar	
Referenstid	
Uppgiftskälla	Respektive folkhögskola.
Arkiveras	Ja
Dimension	Nej
Operationell definition	Funktionshinder nr 3. Ersätter fr.o.m. Ht2001 Hk4 Hörselskada.

Värde mängd

Representation	Antal
Måttenhet	Antal
Beskrivning	

Funktionshinder Medicinskt funktionshinder

Namn	Funktionshinder Medicinskt funktionshinder
Definition	Funktions- och språkligt hinder, medicinskt funktionshinder.
Beskrivning	Anger antal kursdeltagare med medicinskt funktionshinder.
Kommentar	
Referenstid	
Uppgiftskälla	Respektive folkhögskola.
Arkiveras	Ja
Dimension	Nej
Operationell definition	Funktionshinder nr 9. Ersätter fr.o.m. Ht2001 Hk10 Medicinska handikapp.

Värde mängd

Representation	Antal
Måttenhet	Antal
Beskrivning	

Funktionshinder Psykiskt funktionshinder

Namn	Funktionshinder Psykiskt funktionshinder
Definition	Funktions- och språkligt hinder, psykiskt funktionshinder.
Beskrivning	Anger antal kursdeltagare med psykiskt funktionshinder.

Kommentar	
Referenstid	
Uppgiftskälla	Respektive folkhögskola.
Arkiveras	Ja
Dimension	Nej
Operationell definition	Funktionshinder nr 8. Ersätter fr.o.m. Ht2001 Hk9 Psykisk ohälsa.

Värde mängd

Representation	Antal
Måttenhet	Antal
Beskrivning	

Funktionshinder Rörelsehinder

Namn	Funktionshinder Rörelsehinder
Definition	Funktions- och språkligt hinder, rörelsehinder.
Beskrivning	Anger antal kursdeltagare med rörelsehinder.
Kommentar	
Referenstid	
Uppgiftskälla	Respektive folkhögskola.
Arkiveras	Ja
Dimension	Nej
Operationell definition	Funktionshinder nr 1. Ersätter fr.o.m. Ht2001 Hk1 Lätt rörelsehinder och Hk2 Svårt rörelsehinder.

Värde mängd

Representation	Antal
Måttenhet	Antal
Beskrivning	

Funktionshinder Synskada

Namn	Funktionshinder Synskada
Definition	Funktions- och språkligt hinder, synskada.
Beskrivning	Anger antal kursdeltagare med synskada.
Kommentar	
Referenstid	
Uppgiftskälla	Respektive folkhögskola.
Arkiveras	Ja
Dimension	Nej
Operationell definition	Funktionshinder nr 2. Ersätter fr.o.m. Ht2001 Hk3 Synskada.

Värde mängd

Representation	Antal
Måttenhet	Antal
Beskrivning	

Gäststuderande Europa

Namn	Gäststuderande Europa
Definition	Gäststuderande, Europa. Folkhögskolan.
Beskrivning	Anger antal kursdeltagare från EU-länderna utom Norden, som ej är skrivna i

Sverige. Anges endast för lång kurs.

Kommentar	
Referenstid	
Uppgiftskälla	Respektive folkhögskola
Arkiveras	Ja
Dimension	Nej
Operationell definition	Lång kurs = Kurs om minst 15 dagar.

Värdemängd

Representation	Antal
Måttenhet	Antal
Beskrivning	

Gäststuderande Norden

Namn	Gäststuderande Norden
Definition	Gäststuderande, Norden. Folkhögskolan.
Beskrivning	Anger antal kursdeltagare från de nordiska länderna som ej är skrivna i Sverige. Anges endast för lång kurs.

Kommentar	
Referenstid	
Uppgiftskälla	Respektive folkhögskola.
Arkiveras	Ja
Dimension	Nej
Operationell definition	Lång kurs = Kurs om minst 15 dagar.

Värdemängd

Representation	Antal
Måttenhet	Antal
Beskrivning	

Gäststuderande Övriga länder

Namn	Gäststuderande Övriga länder
Definition	Gäststuderande, övriga länder. Folkhögskolan.
Beskrivning	Anger antal kursdeltagare från övriga länder utanför EU och Norden, som ej är skrivna i Sverige. Anges endast för lång kurs.

Kommentar	
Referenstid	
Uppgiftskälla	Respektive folkhögskola
Arkiveras	Ja
Dimension	Nej
Operationell definition	Lång kurs = Kurs om minst 15 dagar.

Värdemängd

Representation	Antal
Måttenhet	Antal
Beskrivning	

Internatboende folkhögskolan

Namn	Internatboende folkhögskolan
Definition	Deltagare internatboende folkhögskolan.
Beskrivning	Anger antal kursdeltagare som har internatboende. Anges endast för lång kurs.
Kommentar	
Referenstid	
Uppgiftskälla	Respektive folkhögskola
Arkiveras	Ja
Dimension	Nej
Operationell definition	Lång kurs = Kurs om minst 15 dagar.

Värde mängd

Representation	Antal
Måttenhet	Antal
Beskrivning	

Invandrade folkhögskolan

Namn	Invandrade folkhögskolan
Definition	Invandrade, folkhögskolan.
Beskrivning	Anger antal invandrade på kursen. Anges endast för lång kurs och arbetsmarknadsutbildning.
Kommentar	
Referenstid	
Uppgiftskälla	Respektive folkhögskola
Arkiveras	Ja
Dimension	Nej
Operationell definition	Kursdeltagare som har utländskt medborgarskap eller är född utomlands. Lång kurs = Kurs om minst 15 dagar. Arbetsmarknadsutbildning = Uppdragsutbildning via Folkbildningsrådet i samarbete med Arbetsförmedlingen.

Värde mängd

Representation	Antal
Måttenhet	Antal
Beskrivning	

Kursinriktning folkhögskolan

Namn	Kursinriktning folkhögskolan
Definition	Kursinriktning, folkhögskolan.
Beskrivning	Varje kurs på folkhögskolan har en huvudsaklig kursinriktning. Förutom de allmänna kurserna förekommer olika kursinriktningar.
Kommentar	
Referenstid	
Uppgiftskälla	Respektive folkhögskola
Arkiveras	Ja
Dimension	Nej

Operationell
definition

Värde mängd

Klassifikation/värde mängd	Folkhögskolan
Version	Kursnr
Nivå	Kursinriktning, folkhögskolan
Representation	Ej aktuellt

Kurslängd folkhögskolan

Namn	Kurslängd folkhögskolan
Definition	Antal kursdagar, folkhögskolan.
Beskrivning	Antal kursdagar som en folkhögskolekurs omfattar.
Kommentar	
Referenstid	
Uppgiftskälla	Respektive folkhögskola
Arkiveras	Ja
Dimension	Nej
Operationell definition	Kursdag = Dag med planerat studiearbete.

Värde mängd

Representation	Antal
Måttenhet	Antal
Beskrivning	

Kursnivå folkhögskolan

Namn	Kursnivå folkhögskolan
Definition	Kursens nivå anges enligt studiestödsreglerna och redovisas på grundskolenivå, gymnasienivå och eftergymnasial nivå.
Beskrivning	Anger kursens utbildningsnivå. Anges endast för lång kurs och arbetsmarknadsutbildning.
Kommentar	
Referenstid	
Uppgiftskälla	Respektive folkhögskola
Arkiveras	Ja
Dimension	Nej
Operationell definition	Lång kurs = Kurs om minst 15 dagar. Arbetsmarknadsutbildning = Uppdragsutbildning via Folkbildningsrådet i samarbete med Arbetsförmedlingen.

Värde mängd

Klassifikation/värde mängd	Folkhögskolan
Version	Kursnivå
Nivå	Kursnivå
Representation	Ej aktuellt

Kursnummer folkhögskolan

Namn	Kursnummer folkhögskolan
Definition	Anger kursnummer för resp. folkhögskolas kurs.

Beskrivning	
Kommentar	
Referensid	
Uppgiftskälla	Respektive folkhögskola
Arkiveras	Ja
Dimension	Nej
Operationell definition	

Värde mängd

Beskrivning Värdena anges med tre positioner, 001 - 999.

Kursort folkhögskolan

Namn	Kursort folkhögskolan
Definition	Kursort, folkhögskolan.
Beskrivning	Anger län och kommun (kursort) för kurs som genomförts utanför skolans hemkommun. Anges endast för lång kurs och arbetsmarknadsutbildning.
Kommentar	
Referensid	
Uppgiftskälla	Respektive folkhögskola
Arkiveras	Ja
Dimension	Nej
Operationell definition	Lång kurs = Kurs om minst 15 dagar. Arbetsmarknadsutbildning = Uppdragsutbildning via Folkbildningsrådet i samarbete med Arbetsförmedlingen.

Värde mängd

Klassifikation/värde mängd	Län, kommun, församling
Version	LKF 2010-01-01/ Län, kommuner och församlingar
Nivå	Län
Representation	Ej aktuellt

Kurstyp folkhögskolan

Namn	Kurstyp folkhögskolan
Definition	Kurstyp folkhögskolan.
Beskrivning	Anger den kurstyp som kursen tillhör.
Kommentar	
Referensid	
Uppgiftskälla	Respektive folkhögskola
Arkiveras	Ja
Dimension	Nej
Operationell definition	

Värde mängd

Klassifikation/värde mängd	Folkhögskolan
Version	Kurstyp, folkhögskolan
Nivå	Kurstyp
Representation	Ej aktuellt

Omfattning folkhögskolan

Namn	Omfattning folkhögskolan
Definition	Hel-/deltidsstudier.
Beskrivning	Anger om kursen på folkhögskolan har genomförts på heltid eller deltid.
Kommentar	
Referenstid	
Uppgiftskälla	Respektive folkhögskola
Arkiveras	Ja
Dimension	Nej
Operationell definition	1 timme = 60 minuters planerat studiearbete. Heltid = Omfattar minst 20 timmar/vecka och i genomsnitt 4 tim varje kursdag. Deltid 0,75 = Genomsnitt 3 timmar varje kursdag. Deltid 0,50 = Genomsnitt 2 timmar varje kursdag.

Värdemängd

Klassifikation/värdemängd	Folkhögskolan
Version	Heldel
Nivå	Omfattning, folkhögskolan
Representation	Ej aktuellt

Skolkod

Namn	Skolkod
Definition	Kod för skola, dvs. en administrativ enhet där lärare och/eller elever finns. Skola speglar inte byggnad/fastighet utan avser en organisatorisk enhet på en adress.
Beskrivning	
Kommentar	
Referenstid	
Uppgiftskälla	Respektive folkhögskola
Arkiveras	Ja
Dimension	Nej
Operationell definition	

Värdemängd

Klassifikation/värdemängd	Folkhögskolan
Version	Skolkod
Nivå	Skolkod
Representation	Ej aktuellt

Utbildningsbakgrund folkhögskolan 2-årigt gymnasium

Namn	Utbildningsbakgrund folkhögskolan 2-årigt gymnasium
Definition	Utbildningsbakgrund, folkhögskolan, 2-årig gymnasieutbildning.
Beskrivning	Anger antal deltagare med 2-årig gymnasieutbildning som högsta utbildningsbakgrund då folkhögskolestudierna påbörjas. Anges endast för lång kurs och arbetsmarknadsutbildning.
Kommentar	
Referenstid	
Uppgiftskälla	Respektive folkhögskola

Arkiveras	Ja
Dimension	Nej
Operationell definition	Lång kurs = Kurs om minst 15 dagar. Arbetsmarknadsutbildning = Uppdragsutbildning via Folkbildningsrådet i samarbete med Arbetsförmedlingen.

Värde mängd

Representation	Antal
Måttenhet	Antal
Beskrivning	

Utbildningsbakgrund folkhögskolan 3-årigt gymnasium

Namn	Utbildningsbakgrund folkhögskolan 3-årigt gymnasium
Definition	Utbildningsbakgrund, folkhögskolan, 3-årig gymnasieutbildning.
Beskrivning	Anger antal deltagare med högst 3-årig gymnasieutbildning då folkhögskolestudierna påbörjas. Anges endast för lång kurs och arbetsmarknadsutbildning.
Kommentar	
Referenstid	
Uppgiftskälla	Respektive folkhögskola
Arkiveras	Ja
Dimension	Nej
Operationell definition	Lång kurs = Kurs om minst 15 dagar. Arbetsmarknadsutbildning = Uppdragsutbildning via Folkbildningsrådet i samarbete med Arbetsförmedlingen.

Värde mängd

Representation	Antal
Måttenhet	Antal
Beskrivning	

Utbildningsbakgrund folkhögskolan Ej grundskola

Namn	Utbildningsbakgrund folkhögskolan Ej grundskola
Definition	Utbildningsbakgrund, folkhögskolan, ej grundskolekompetens.
Beskrivning	Anger antal deltagare som ej har grundskolekompetens som högsta utbildningsbakgrund då folkhögskolestudierna påbörjas. Anges endast för lång kurs och arbetsmarknadsutbildning.
Kommentar	
Referenstid	
Uppgiftskälla	Respektive folkhögskola
Arkiveras	Ja
Dimension	Nej
Operationell definition	Lång kurs = Kurs om minst 15 dagar. Arbetsmarknadsutbildning = Uppdragsutbildning via Folkbildningsrådet i samarbete med Arbetsförmedlingen.

Värde mängd

Representation	Antal
Måttenhet	Antal
Beskrivning	

Utbildningsbakgrund folkhögskolan Grundskolekompetens

Namn	Utbildningsbakgrund folkhögskolan Grundskolekompetens
Definition	Utbildningsbakgrund, folkhögskolan, grundskolekompetens.
Beskrivning	Anger antal deltagare med grundskolekompetens som högsta utbildningsbakgrund då folkhögskolestudierna påbörjas. Anges endast för lång kurs och arbetsmarknadsutbildning.
Kommentar	
Referenstid	
Uppgiftskälla	Respektive folkhögskola
Arkiveras	Ja
Dimension	Nej
Operationell definition	Lång kurs = Kurs om minst 15 dagar. Arbetsmarknadsutbildning = Uppdragsutbildning via Folkbildningsrådet i samarbete med Arbetsförmedlingen.

Värde mängd

Representation	Antal
Måttenhet	Antal
Beskrivning	

Utbildningsbakgrund folkhögskolan Högre utbildning

Namn	Utbildningsbakgrund folkhögskolan Högre utbildning
Definition	Utbildningsbakgrund, folkhögskolan, högre utbildning.
Beskrivning	Anger antal deltagare med högre utbildning som högsta utbildningsbakgrund då folkhögskolestudierna påbörjas. Anges endast för lång kurs och arbetsmarknadsutbildning.
Kommentar	
Referenstid	
Uppgiftskälla	Respektive folkhögskola
Arkiveras	Ja
Dimension	Nej
Operationell definition	Lång kurs = Kurs om minst 15 dagar. Arbetsmarknadsutbildning = Uppdragsutbildning via Folkbildningsrådet i samarbete med Arbetsförmedlingen.

Värde mängd

Representation	Antal
Måttenhet	Antal
Beskrivning	

Utbildningsbakgrund folkhögskolan Påbörjad gymnasium

Namn	Utbildningsbakgrund folkhögskolan Påbörjad gymnasium
Definition	Utbildningsbakgrund, folkhögskolan, påbörjad gymnasieutbildning.
Beskrivning	Anger antal deltagare med påbörjad gymnasieutbildning som högsta utbildningsbakgrund då folkhögskolestudierna påbörjas. Anges endast för lång kurs och arbetsmarknadsutbildning.
Kommentar	
Referenstid	

Uppgiftskälla	Respektive folkhögskola
Arkiveras	Ja
Dimension	Nej
Operationell definition	Lång kurs = Kurs om minst 15 dagar. Arbetsmarknadsutbildning = Uppdragsutbildning via Folkbildningsrådet i samarbete med Arbetsförmedlingen.

Värdemängd

Representation	Antal
Måttenhet	Antal
Beskrivning	

Ålder <18 år folkhögskolan

Namn	Ålder <18 år folkhögskolan
Definition	Ålder <18 år, folkhögskolan.
Beskrivning	Anger antal kursdeltagare <18 år vid kursstart. Anges endast för lång kurs och arbetsmarknadsutbildning.

Kommentar

Referenstid

Uppgiftskälla	Respektive folkhögskola
Arkiveras	Ja
Dimension	Nej
Operationell definition	Lång kurs = Kurs om minst 15 dagar. Arbetsmarknadsutbildning = Uppdragsutbildning via Folkbildningsrådet i samarbete med Arbetsförmedlingen. Ålder < 18 år = uppnår inte 18 års ålder senast under det kalenderår som kursen börjar.

Värdemängd

Representation	Antal
Måttenhet	Antal
Beskrivning	

Ålder >60år folkhögskolan

Namn	Ålder >60år folkhögskolan
Definition	Ålder 61 år eller mer, folkhögskolan.
Beskrivning	Anger antal kursdeltagare i åldern 61 år eller mer vid kursstart. Anges endast för lång kurs och arbetsmarknadsutbildning.

Kommentar

Referenstid

Uppgiftskälla	Respektive folkhögskola
Arkiveras	Ja
Dimension	Nej
Operationell definition	Lång kurs = Kurs om minst 15 dagar. Arbetsmarknadsutbildning = Uppdragsutbildning via Folkbildningsrådet i samarbete med Arbetsförmedlingen. Ålder >60 år = uppnår 61 år eller högre ålder senast under det kalenderår som kursen börjar.

Värdemängd

Representation	Antal
Måttenhet	Antal

Beskrivning

Ålder 18-24 år folkhögskolan

Namn	Ålder 18-24 år folkhögskolan
Definition	Ålder 18-24 år, folkhögskolan.
Beskrivning	Anger antal kursdeltagare i åldern 18-24 år vid kursstart. Anges endast för lång kurs och arbetsmarknadsutbildning.
Kommentar	
Referenstid	
Uppgiftskälla	Respektive folkhögskola.
Arkiveras	Ja
Dimension	Nej
Operationell definition	Lång kurs = Kurs om minst 15 dagar. Arbetsmarknadsutbildning = Uppdragsutbildning via Folkbildningsrådet i samarbete med Arbetsförmedlingen. Ålder 18-24 år = uppnår angiven ålder senast under det kalenderår som kursen börjar.

Värde mängd

Representation	Antal
Måttenhet	Antal
Beskrivning	

Ålder 25-29 år folkhögskolan

Namn	Ålder 25-29 år folkhögskolan
Definition	Ålder 25-29 år, folkhögskolan.
Beskrivning	Anger antal kursdeltagare i åldern 25-29 år vid kursstart. Anges endast för lång kurs och arbetsmarknadsutbildning.
Kommentar	
Referenstid	
Uppgiftskälla	Respektive folkhögskola.
Arkiveras	Ja
Dimension	Nej
Operationell definition	Lång kurs = Kurs om minst 15 dagar. Arbetsmarknadsutbildning = Uppdragsutbildning via Folkbildningsrådet i samarbete med Arbetsförmedlingen. Ålder 25-29 år = uppnår angiven ålder senast under det kalenderår som kursen börjar.

Värde mängd

Representation	Antal
Måttenhet	Antal
Beskrivning	

Ålder 30-45 år folkhögskolan

Namn	Ålder 30-45 år folkhögskolan
Definition	Ålder 30-45 år, folkhögskolan.
Beskrivning	Anger antal kursdeltagare i åldern 30-45 år vid kursstart. Anges endast för lång kurs och arbetsmarknadsutbildning.
Kommentar	
Referenstid	

Uppgiftskälla	Respektive folkhögskola.
Arkiveras	Ja
Dimension	Nej
Operationell definition	Lång kurs = Kurs om minst 15 dagar. Arbetsmarknadsutbildning = Uppdragsutbildning via Folkbildningsrådet i samarbete med Arbetsförmedlingen. Ålder 30-45 år = uppnår angiven ålder senast under det kalenderår som kursen börjar.

Värde mängd

Representation	Antal
Måttenhet	Antal
Beskrivning	

Ålder 46-60 år folkhögskolan

Namn	Ålder 46-60 år folkhögskolan
Definition	Ålder 46-60 år, folkhögskolan.
Beskrivning	Anger antal kursdeltagare i åldern 46-60 år vid kursstart. Anges endast för lång kurs och arbetsmarknadsutbildning.

Kommentar

Referenstid

Uppgiftskälla	Respektive folkhögskola.
Arkiveras	Ja
Dimension	Nej
Operationell definition	Lång kurs = Kurs om minst 15 dagar. Arbetsmarknadsutbildning = Uppdragsutbildning via Folkbildningsrådet i samarbete med Arbetsförmedlingen. Ålder 45-60 år = uppnår angiven ålder senast under det kalenderår som kursen börjar.

Värde mängd

Representation	Antal
Måttenhet	Antal
Beskrivning	

Registervariant

Registervariant	Höstterminen
Rubrik	Höstterminen
Innehållstyp	Annan beståndsvariant
Insamlingstyp	Egen insamling
Syfte/beskrivning	Redovisar deltagare i kurser anordnade av folkhögskolor under höstterminen.
Sekretess	Ingen sekretess råder. Handlingarna är allmänna och tillgängliga
Aidentifierad	Nej
Urval	Nej
Personuppgift	Nej
Slutligt	Ja
observationsregister	

Registerversion

Namn	2010
Syfte/Beskrivning	Redovisar deltagare i kurser anordnade av folkhögskolor under höstterminen 2010.
Mätinformation	Samtliga folkhögskolor deltar i undersökningen. Insamlingen av uppgifter sker två gånger på höstterminen. Insamlingen görs med hjälp av webbenkäter.

Objekttyp - Person

Namn	Person
Definition	Alla slags fysiska personer. Inkluderar t.ex. anställd, elev, patient, barn.
Standardnivå	Standard fastställd av SCB

Population - Deltagare i kurser anordnade av folkhögskolor.

Namn	Deltagare i kurser anordnade av folkhögskolor.
Definition	Deltagare i kurser anordnade av folkhögskolor. Omfattar samtliga folkhögskoledeltagare.
Standardnivå	Nej
Populationstyp	Registerpopulation
Kommentar	
Datum fr.o.m	2010-07-01
Datum t.o.m	2010-12-31

Variabler

Kursnamn

Namn	Kursnamn
Definition	Anger kursnamn för resp. folkhögskolas kurs.
Beskrivning	
Kommentar	

Referenstid
 Arkiveras Ja
 Dimension Nej
 Operationell definition

Värdemängd

Beskrivning Namn i klartext.

Avbrott folkhögskolan

Namn Avbrott folkhögskolan
 Definition Avbrott, folkhögskolan.
 Beskrivning Anger antal kursdeltagare som har gjort avbrott i sina studier på kursen. Anges för lång kurs och arbetsmarknadsutbildningar.
 Kommentar
 Referenstid
 Arkiveras Ja
 Dimension Nej
 Operationell definition

Värdemängd

Representation Antal
 Måttenhet Antal
 Beskrivning

Grundläggande behörighet, folkhögskolan

Namn Grundläggande behörighet, folkhögskolan
 Definition Uppnådd grundläggande behörighet till högskolestudier.
 Beskrivning Anger antal kursdeltagare som har uppnått grundläggande behörighet till högskolestudier. Anges för lång allmän kurs och kursnivå 2.
 Kommentar
 Referenstid
 Arkiveras Ja
 Dimension Nej
 Operationell definition Lång kurs = Kurs om minst 15 dagar. Kursnivå 2 = Kurs på gymnasienivå.

Värdemängd

Representation Antal
 Måttenhet Antal
 Beskrivning

Eftergymnasial utbildning, folkhögskolan

Namn Eftergymnasial utbildning, folkhögskolan
 Definition Uppnådd eftergymnasial behörighet.
 Beskrivning Anger antal kursdeltagare som har uppnått eftergymnasial behörighet. Anges för lång kurs med kursnivå 3.
 Kommentar
 Referenstid

Arkiveras	Ja
Dimension	Nej
Operationell definition	Lång kurs = Kurs om minst 15 dagar. Kursnivå = Kurs på eftergymnasial nivå.

Värde mängd

Representation	Antal
Måttenhet	Antal
Beskrivning	

Skolkod

Namn	Skolkod
Definition	Kod för skola, dvs. en administrativ enhet där lärare och/eller elever finns. Skola speglar inte byggnad/fastighet utan avser en organisatorisk enhet på en adress.
Beskrivning	
Kommentar	
Referenstid	
Arkiveras	Ja
Dimension	Nej
Operationell definition	

Värde mängd

Klassifikation/värde mängd	Folkhögskolan
Version	Skolkod
Nivå	Skolkod
Representation	Ej aktuellt

Deltagarveckor folkhögskolan

Namn	Deltagarveckor folkhögskolan
Definition	Deltagarveckor, folkhögskolan
Beskrivning	Anger totalt antal deltagarveckor för en folkhögskolekurs.
Kommentar	
Referenstid	
Arkiveras	Ja
Dimension	Nej
Operationell definition	Deltagarvecka = Antal kursdagar * Antal deltagare/5. Vid deltid har resultatet multiplicerats med 0,75 resp. 0,50.

Värde mängd

Representation	Kvantitet
Måttenhet	Deltagarveckor
Beskrivning	

Utbildningsbakgrund folkhögskolan Påbörjad gymnasium

Namn	Utbildningsbakgrund folkhögskolan Påbörjad gymnasium
Definition	Utbildningsbakgrund, folkhögskolan, påbörjad gymnasieutbildning.
Beskrivning	Anger antal deltagare med påbörjad gymnasieutbildning som högsta

utbildningsbakgrund då folkhögskolestudierna påbörjas. Anges endast för lång kurs och arbetsmarknadsutbildning.

Kommentar	
Referenstid	
Arkiveras	Ja
Dimension	Nej
Operationell definition	Lång kurs = Kurs om minst 15 dagar. Arbetsmarknadsutbildning = Uppdragsutbildning via Folkbildningsrådet i samarbete med Arbetsförmedlingen.

Värde mängd

Representation	Antal
Måttenhet	Antal
Beskrivning	

Utbildningsbakgrund folkhögskolan Högre utbildning

Namn	Utbildningsbakgrund folkhögskolan Högre utbildning
Definition	Utbildningsbakgrund, folkhögskolan, högre utbildning.
Beskrivning	Anger antal deltagare med högre utbildning som högsta utbildningsbakgrund då folkhögskolestudierna påbörjas. Anges endast för lång kurs och arbetsmarknadsutbildning.

Kommentar	
Referenstid	
Arkiveras	Ja
Dimension	Nej
Operationell definition	Lång kurs = Kurs om minst 15 dagar. Arbetsmarknadsutbildning = Uppdragsutbildning via Folkbildningsrådet i samarbete med Arbetsförmedlingen.

Värde mängd

Representation	Antal
Måttenhet	Antal
Beskrivning	

Utbildningsbakgrund folkhögskolan Grundskolekompetens

Namn	Utbildningsbakgrund folkhögskolan Grundskolekompetens
Definition	Utbildningsbakgrund, folkhögskolan, grundskolekompetens.
Beskrivning	Anger antal deltagare med grundskolekompetens som högsta utbildningsbakgrund då folkhögskolestudierna påbörjas. Anges endast för lång kurs och arbetsmarknadsutbildning.

Kommentar	
Referenstid	
Arkiveras	Ja
Dimension	Nej
Operationell definition	Lång kurs = Kurs om minst 15 dagar. Arbetsmarknadsutbildning = Uppdragsutbildning via Folkbildningsrådet i samarbete med Arbetsförmedlingen.

Värde mängd

Representation	Antal
Måttenhet	Antal
Beskrivning	

Utbildningsbakgrund folkhögskolan Ej grundskola

Namn	Utbildningsbakgrund folkhögskolan Ej grundskola
Definition	Utbildningsbakgrund, folkhögskolan, ej grundskolekompetens.
Beskrivning	Anger antal deltagare som ej har grundskolekompetens som högsta utbildningsbakgrund då folkhögskolestudierna påbörjas. Anges endast för lång kurs och arbetsmarknadsutbildning.
Kommentar	
Referenstid	
Arkiveras	Ja
Dimension	Nej
Operationell definition	Lång kurs = Kurs om minst 15 dagar. Arbetsmarknadsutbildning = Uppdragsutbildning via Folkbildningsrådet i samarbete med Arbetsförmedlingen.

Värde mängd

Representation	Antal
Måttenhet	Antal
Beskrivning	

Utbildningsbakgrund folkhögskolan 3-årigt gymnasium

Namn	Utbildningsbakgrund folkhögskolan 3-årigt gymnasium
Definition	Utbildningsbakgrund, folkhögskolan, 3-årig gymnasieutbildning.
Beskrivning	Anger antal deltagare med högst 3-årig gymnasieutbildning då folkhögskolestudierna påbörjas. Anges endast för lång kurs och arbetsmarknadsutbildning.
Kommentar	
Referenstid	
Arkiveras	Ja
Dimension	Nej
Operationell definition	Lång kurs = Kurs om minst 15 dagar. Arbetsmarknadsutbildning = Uppdragsutbildning via Folkbildningsrådet i samarbete med Arbetsförmedlingen.

Värde mängd

Representation	Antal
Måttenhet	Antal
Beskrivning	

Utbildningsbakgrund folkhögskolan 2-årigt gymnasium

Namn	Utbildningsbakgrund folkhögskolan 2-årigt gymnasium
Definition	Utbildningsbakgrund, folkhögskolan, 2-årig gymnasieutbildning.
Beskrivning	Anger antal deltagare med 2-årig gymnasieutbildning som högsta

utbildningsbakgrund då folkhögskolestudierna påbörjas. Anges endast för lång kurs och arbetsmarknadsutbildning.

Kommentar	
Referenstid	
Arkiveras	Ja
Dimension	Nej
Operationell definition	Lång kurs = Kurs om minst 15 dagar. Arbetsmarknadsutbildning = Uppdragsutbildning via Folkbildningsrådet i samarbete med Arbetsförmedlingen.

Värde mängd

Representation	Antal
Måttenhet	Antal
Beskrivning	

Ålder 46-60 år folkhögskolan

Namn	Ålder 46-60 år folkhögskolan
Definition	Ålder 46-60 år, folkhögskolan.
Beskrivning	Anger antal kursdeltagare i åldern 46-60 år vid kursstart. Anges endast för lång kurs och arbetsmarknadsutbildning.

Kommentar	
Referenstid	
Arkiveras	Ja
Dimension	Nej
Operationell definition	Lång kurs = Kurs om minst 15 dagar. Arbetsmarknadsutbildning = Uppdragsutbildning via Folkbildningsrådet i samarbete med Arbetsförmedlingen. Ålder 46-60 år = uppnår angiven ålder senast under det kalenderår som kursen börjar.

Värde mängd

Representation	Antal
Måttenhet	Antal
Beskrivning	

Ålder 30-45 år folkhögskolan

Namn	Ålder 30-45 år folkhögskolan
Definition	Ålder 30-45 år, folkhögskolan.
Beskrivning	Anger antal kursdeltagare i åldern 30-45 år vid kursstart. Anges endast för lång kurs och arbetsmarknadsutbildning.

Kommentar	
Referenstid	
Arkiveras	Ja
Dimension	Nej
Operationell definition	Lång kurs = Kurs om minst 15 dagar. Arbetsmarknadsutbildning = Uppdragsutbildning via Folkbildningsrådet i samarbete med Arbetsförmedlingen. Ålder 30-45 år = uppnår angiven ålder senast under det kalenderår som kursen börjar.

Värdemängd

Representation Antal
 Måttenhet Antal
 Beskrivning

Ålder 25-29 år folkhögskolan

Namn Ålder 25-29 år folkhögskolan
 Definition Ålder 25-29 år, folkhögskolan.
 Beskrivning Anger antal kursdeltagare i åldern 25-29 år vid kursstart. Anges endast för lång kurs och arbetsmarknadsutbildning.
 Kommentar
 Referenstid
 Arkiveras Ja
 Dimension Nej
 Operationell definition Lång kurs = Kurs om minst 15 dagar. Arbetsmarknadsutbildning = Uppdragsutbildning via Folkbildningsrådet i samarbete med Arbetsförmedlingen. Ålder 25-29 år = uppnår angiven ålder senast under det kalenderår som kursen börjar.

Värdemängd

Representation Antal
 Måttenhet Antal
 Beskrivning

Ålder 18-24 år folkhögskolan

Namn Ålder 18-24 år folkhögskolan
 Definition Ålder 18-24 år, folkhögskolan.
 Beskrivning Anger antal kursdeltagare i åldern 18-24 år vid kursstart. Anges endast för lång kurs och arbetsmarknadsutbildning.
 Kommentar
 Referenstid
 Arkiveras Ja
 Dimension Nej
 Operationell definition Lång kurs = Kurs om minst 15 dagar. Arbetsmarknadsutbildning = Uppdragsutbildning via Folkbildningsrådet i samarbete med Arbetsförmedlingen. Ålder 18-24 år = uppnår angiven ålder senast under det kalenderår som kursen börjar.

Värdemängd

Representation Antal
 Måttenhet Antal
 Beskrivning

Ålder >60år folkhögskolan

Namn Ålder >60år folkhögskolan
 Definition Ålder 61 år eller mer, folkhögskolan.
 Beskrivning Anger antal kursdeltagare i åldern 61 år eller mer vid kursstart. Anges endast för

lång kurs och arbetsmarknadsutbildning.

Kommentar	
Referenstid	
Arkiveras	Ja
Dimension	Nej
Operationell definition	Lång kurs = Kurs om minst 15 dagar. Arbetsmarknadsutbildning = Uppdragsutbildning via Folkbildningsrådet i samarbete med Arbetsförmedlingen. Ålder >60 år = uppnår 61 år eller högre ålder senast under det kalenderår som kursen börjar.

Värde mängd

Representation	Antal
Måttenhet	Antal
Beskrivning	

Ålder <18 år folkhögskolan

Namn	Ålder <18 år folkhögskolan
Definition	Ålder <18 år, folkhögskolan.
Beskrivning	Anger antal kursdeltagare <18 år vid kursstart. Anges endast för lång kurs och arbetsmarknadsutbildning.

Kommentar	
Referenstid	
Arkiveras	Ja
Dimension	Nej
Operationell definition	Lång kurs = Kurs om minst 15 dagar. Arbetsmarknadsutbildning = Uppdragsutbildning via Folkbildningsrådet i samarbete med Arbetsförmedlingen. Ålder < 18 år = uppnår inte 18 års ålder senast under det kalenderår som kursen börjar.

Värde mängd

Representation	Antal
Måttenhet	Antal
Beskrivning	

Omfattning folkhögskolan

Namn	Omfattning folkhögskolan
Definition	Hel-/deltidsstudier.
Beskrivning	Anger om kursen på folkhögskolan har genomförts på heltid eller deltid.
Kommentar	
Referenstid	
Arkiveras	Ja
Dimension	Nej
Operationell definition	1 timme = 60 minuters planerat studiearbete. Heltid = Omfattar minst 20 timmar/vecka och i genomsnitt 4 tim varje kursdag. Deltid 0,75 = Genomsnitt 3 timmar varje kursdag. Deltid 0,50 = Genomsnitt 2 timmar varje kursdag.

Värde mängd

Klassifikation/värde mängd	Folkhögskolan
Version	Heldel
Nivå	Omfattning, folkhögskolan

Representation Ej aktuellt

Kurstyp folkhögskolan

Namn Kurstyp folkhögskolan
 Definition Kurstyp folkhögskolan.
 Beskrivning Anger den kurstyp som kursen tillhör.
 Kommentar
 Referenstid
 Arkiveras Ja
 Dimension Nej
 Operationell definition

Värdemängd

Klassifikation/värdemängd Folkhögskolan
 Version Kurstyp, folkhögskolan
 Nivå Kurstyp
 Representation Ej aktuellt

Kursort folkhögskolan

Namn Kursort folkhögskolan
 Definition Kursort, folkhögskolan.
 Beskrivning Anger län och kommun (kursort) för kurs som genomförts utanför skolans hemkommun. Anges endast för lång kurs och arbetsmarknadsutbildning.
 Kommentar
 Referenstid
 Arkiveras Ja
 Dimension Nej
 Operationell definition Lång kurs = Kurs om minst 15 dagar. Arbetsmarknadsutbildning = Uppdragsutbildning via Folkbildningsrådet i samarbete med Arbetsförmedlingen.

Värdemängd

Klassifikation/värdemängd Län, kommun, församling
 Version LKF 2010-01-01/ Län, kommuner och församlingar
 Nivå Kommun
 Representation Ej aktuellt

Kursnummer folkhögskolan

Namn Kursnummer folkhögskolan
 Definition Anger kursnummer för resp. folkhögskolas kurs.
 Beskrivning
 Kommentar
 Referenstid
 Arkiveras Ja
 Dimension Nej
 Operationell definition

Värdemängd

Beskrivning Värdena anges med tre positioner, 001 - 999.

Kursnivå folkhögskolan

Namn	Kursnivå folkhögskolan
Definition	Kursens nivå anges enligt studiestödsreglerna och redovisas på grundskolenivå, gymnasienivå och eftergymnasial nivå.
Beskrivning	Anger kursens utbildningsnivå. Anges endast för lång kurs och arbetsmarknadsutbildning.
Kommentar	
Referenstid	
Arkiveras	Ja
Dimension	Nej
Operationell definition	Lång kurs = Kurs om minst 15 dagar. Arbetsmarknadsutbildning = Uppdragsutbildning via Folkbildningsrådet i samarbete med Arbetsförmedlingen.

Värdemängd

Klassifikation/värdemängd	Folkhögskolan
Version	Kursnivå
Nivå	Kursnivå
Representation	Ej aktuellt

Kurslängd folkhögskolan

Namn	Kurslängd folkhögskolan
Definition	Antal kursdagar, folkhögskolan.
Beskrivning	Antal kursdagar som en folkhögskolekurs omfattar.
Kommentar	
Referenstid	
Arkiveras	Ja
Dimension	Nej
Operationell definition	Kursdag = Dag med planerat studiearbete.

Värdemängd

Representation	Antal
Måttenhet	Antal
Beskrivning	

Kursinriktning folkhögskolan

Namn	Kursinriktning folkhögskolan
Definition	Kursinriktning, folkhögskolan.
Beskrivning	Varje kurs på folkhögskolan har en huvudsaklig kursinriktning. Förutom de allmänna kurserna förekommer olika kursinriktningar.
Kommentar	
Referenstid	
Arkiveras	Ja
Dimension	Nej

Operationell
definition

Värde mängd

Klassifikation/värde mängd	Folkhögskolan
Version	Kursinr
Nivå	Kursinriktning, folkhögskolan
Representation	Ej aktuellt

Invandrade folkhögskolan

Namn	Invandrade folkhögskolan
Definition	Invandrade, folkhögskolan.
Beskrivning	Anger antal invandrade på kursen. Anges endast för lång kurs och arbetsmarknadsutbildning.
Kommentar	
Referenstid	
Arkiveras	Ja
Dimension	Nej
Operationell definition	Kursdeltagare som har utländskt medborgarskap eller är född utomlands. Lång kurs = Kurs om minst 15 dagar. Arbetsmarknadsutbildning = Uppdragsutbildning via Folkbildningsrådet i samarbete med Arbetsförmedlingen.

Värde mängd

Representation	Antal
Måttenhet	Antal
Beskrivning	

Internatboende folkhögskolan

Namn	Internatboende folkhögskolan
Definition	Deltagare internatboende folkhögskolan.
Beskrivning	Anger antal kursdeltagare som har internatboende. Anges endast för lång kurs.
Kommentar	
Referenstid	
Arkiveras	Ja
Dimension	Nej
Operationell definition	Lång kurs = Kurs om minst 15 dagar.

Värde mängd

Representation	Antal
Måttenhet	Antal
Beskrivning	

Gäststuderande Övriga länder

Namn	Gäststuderande Övriga länder
Definition	Gäststuderande, övriga länder. Folkhögskolan.
Beskrivning	Anger antal kursdeltagare från övriga länder utanför EU och Norden, som ej är skrivna i Sverige. Anges endast för lång kurs.

Kommentar
Referenstid
Arkiveras Ja
Dimension Nej
Operationell definition Lång kurs = Kurs om minst 15 dagar.

Värdemängd

Representation Antal
Måttenhet Antal
Beskrivning

Gäststuderande Norden

Namn Gäststuderande Norden
Definition Gäststuderande, Norden. Folkhögskolan.
Beskrivning Anger antal kursdeltagare från de nordiska länderna som ej är skrivna i Sverige. Anges endast för lång kurs.

Kommentar
Referenstid
Arkiveras Ja
Dimension Nej
Operationell definition Lång kurs = Kurs om minst 15 dagar.

Värdemängd

Representation Antal
Måttenhet Antal
Beskrivning

Gäststuderande Europa

Namn Gäststuderande Europa
Definition Gäststuderande, Europa. Folkhögskolan.
Beskrivning Anger antal kursdeltagare från EU-länderna utom Norden, som ej är skrivna i Sverige. Anges endast för lång kurs.

Kommentar
Referenstid
Arkiveras Ja
Dimension Nej
Operationell definition Lång kurs = Kurs om minst 15 dagar.

Värdemängd

Representation Antal
Måttenhet Antal
Beskrivning

Distansutbildning folkhögskola

Namn Distansutbildning folkhögskola
Definition Distansutbildning, folkhögskolan.

Beskrivning	Anger om undervisningen sker på distans.
Kommentar	
Referenstid	
Arkiveras	Ja
Dimension	Nej
Operationell definition	Undervisningen för kursdeltagare eller kursen har helt eller delvis genomförts på distans.

Värde mängd

Klassifikation/värde mängd	Förekomst, Deltagande, Alternativ m.m.
Version	Alternativ
Nivå	Ja/nej-alternativ
Representation	Ej aktuellt

Deltagare folkhögskolan kvinnor

Namn	Deltagare folkhögskolan kvinnor
Definition	Deltagare, kvinnor. Folkhögskolan.
Beskrivning	Anger antal kvinnor som deltagit på kursen.
Kommentar	
Referenstid	
Arkiveras	Ja
Dimension	Nej
Operationell definition	

Värde mängd

Representation	Antal
Mått enhet	Antal
Beskrivning	

Deltagare folkhögskolan

Namn	Deltagare folkhögskolan
Definition	Deltagare, folkhögskolan.
Beskrivning	Anger det totala antalet deltagare på en kurs.
Kommentar	
Referenstid	
Arkiveras	Ja
Dimension	Nej
Operationell definition	

Värde mängd

Representation	Antal
Mått enhet	Antal
Beskrivning	

Funktionshinder Utvecklingsstörning

Namn	Funktionshinder Utvecklingsstörning
Definition	Funktions- och språkligt hinder, utvecklingsstörning.
Beskrivning	Anger antal kursdeltagare med utvecklingsstörning.
Kommentar	

Referenstid	
Arkiveras	Ja
Dimension	Nej
Operationell definition	Funktionshinder nr 6. Ersätter fr.o.m. Ht2001 Begåvningshandikapp.

Värdemängd

Representation	Antal
Måttenhet	Antal
Beskrivning	

Funktionshinder Synskada

Namn	Funktionshinder Synskada
Definition	Funktions- och språkligt hinder, synskada.
Beskrivning	Anger antal kursdeltagare med synskada.
Kommentar	
Referenstid	
Arkiveras	Ja
Dimension	Nej
Operationell definition	Funktionshinder nr 2. Ersätter fr.o.m. Ht2001 Hk3 Synskada.

Värdemängd

Representation	Antal
Måttenhet	Antal
Beskrivning	

Funktionshinder Rörelsehinder

Namn	Funktionshinder Rörelsehinder
Definition	Funktions- och språkligt hinder, rörelsehinder.
Beskrivning	Anger antal kursdeltagare med rörelsehinder.
Kommentar	
Referenstid	
Arkiveras	Ja
Dimension	Nej
Operationell definition	Funktionshinder nr 1. Ersätter fr.o.m. Ht2001 Hk1 Lätt rörelsehinder och Hk2 Svårt rörelsehinder.

Värdemängd

Representation	Antal
Måttenhet	Antal
Beskrivning	

Funktionshinder Psykiskt funktionshinder

Namn	Funktionshinder Psykiskt funktionshinder
Definition	Funktions- och språkligt hinder, psykiskt funktionshinder.
Beskrivning	Anger antal kursdeltagare med psykiskt funktionshinder.
Kommentar	
Referenstid	
Arkiveras	Ja
Dimension	Nej

Operationell definition Funktionshinder nr 8. Ersätter fr.o.m. Ht2001 Hk9 Psykisk ohälsa.

Värde mängd

Representation Antal
Måttenhet Antal
Beskrivning

Funktionshinder Medicinskt funktionshinder

Namn Funktionshinder Medicinskt funktionshinder
Definition Funktions- och språkligt hinder, medicinskt funktionshinder.
Beskrivning Anger antal kursdeltagare med medicinskt funktionshinder.
Kommentar
Referenstid
Arkiveras Ja
Dimension Nej
Operationell definition Funktionshinder nr 9. Ersätter fr.o.m. Ht2001 Hk10 Medicinska handikapp.

Värde mängd

Representation Antal
Måttenhet Antal
Beskrivning

Funktionshinder Hörselskada

Namn Funktionshinder Hörselskada
Definition Funktions- och språkligt hinder, hörselskada.
Beskrivning Anger antal kursdeltagare med hörselskada.
Kommentar
Referenstid
Arkiveras Ja
Dimension Nej
Operationell definition Funktionshinder nr 3. Ersätter fr.o.m. Ht2001 Hk4 Hörselskada.

Värde mängd

Representation Antal
Måttenhet Antal
Beskrivning

Funktionshinder Hjärnskada i vuxen ålder

Namn Funktionshinder Hjärnskada i vuxen ålder
Definition Funktions- och språkligt hinder, hjärnskada i vuxen ålder.
Beskrivning Anger antal kursdeltagare med hjärnskada i vuxen ålder.
Kommentar
Referenstid
Arkiveras Ja
Dimension Nej
Operationell definition Funktionshinder nr 7. Ersätter fr.o.m. Ht2001 Hk8 Hjärnskada i vuxen ålder.

Värdemängd

Representation	Antal
Måttenhet	Antal
Beskrivning	

Funktionshinder Dövblind.

Namn	Funktionshinder Dövblind.
Definition	Funktions- och språkligt hinder, dövblind.
Beskrivning	Anger antal dövblinda kursdeltagare.
Kommentar	
Referenstid	
Arkiveras	Ja
Dimension	Nej
Operationell definition	Funktionshinder nr 5. Ersätter fr.o.m. Ht2001 Hk6 Dövblind.

Värdemängd

Representation	Antal
Måttenhet	Antal
Beskrivning	

Funktionshinder Döv

Namn	Funktionshinder Döv
Definition	Funktions- och språkligt hinder, döv.
Beskrivning	Anger antal döva kursdeltagare.
Kommentar	
Referenstid	
Arkiveras	Ja
Dimension	Nej
Operationell definition	Funktionshinder nr 4. Ersätter fr.o.m. Ht2001 Hk5 Döv.

Värdemängd

Representation	Antal
Måttenhet	Antal
Beskrivning	

Funktionshinder Dyslexi

Namn	Funktionshinder Dyslexi
Definition	Funktions- och språkligt hinder, dyslexi.
Beskrivning	Anger antal kursdeltagare med dyslexi.
Kommentar	
Referenstid	
Arkiveras	Ja
Dimension	Nej
Operationell definition	Funktionshinder nr 11. Ersätter fr.o.m. Ht2001 Hk13 Läs- och skrivsvårigheter.

Värdemängd

Representation Antal
 Måttenhet Antal
 Beskrivning

Funktionshinder Brister i svenska språket

Namn Funktionshinder Brister i svenska språket
 Definition Funktions- och språkligt hinder, invandrade med brister i svenska språket.
 Beskrivning Anger antal invandrade på folkhögskolekurs, med brister i svenska språket.
 Kommentar
 Referenstid
 Arkiveras Ja
 Dimension Nej
 Operationell definition Funktionshinder nr 12. Ersätter fr.o.m. Ht2001 Hk14 Invandrare med språksvårigheter. Invandrade (utl. medborgarskap eller är född utomlands) med brister i svenska språket för vilka grundschablon/förstärkningsbidrag sökes.

Värdemängd

Representation Antal
 Måttenhet Antal
 Beskrivning

Funktionshinder Aspergers, DAMP m.fl.

Namn Funktionshinder Aspergers, DAMP m.fl.
 Definition Funktions- och språkligt hinder, Aspergers, DAMP, m.fl.
 Beskrivning Anger antal kursdeltagare med Aspergers, DAMP, m.fl.
 Kommentar
 Referenstid
 Arkiveras Ja
 Dimension Nej
 Operationell definition Funktionshinder nr 10.

Värdemängd

Representation Antal
 Måttenhet Antal
 Beskrivning

4.2 Arkiveringsversioner

Ej aktuellt ännu.

4.3 Erfarenheter från senaste undersökningsomgången

Inga nya erfarenheter har framkommit under senaste undersökningsomgången.